

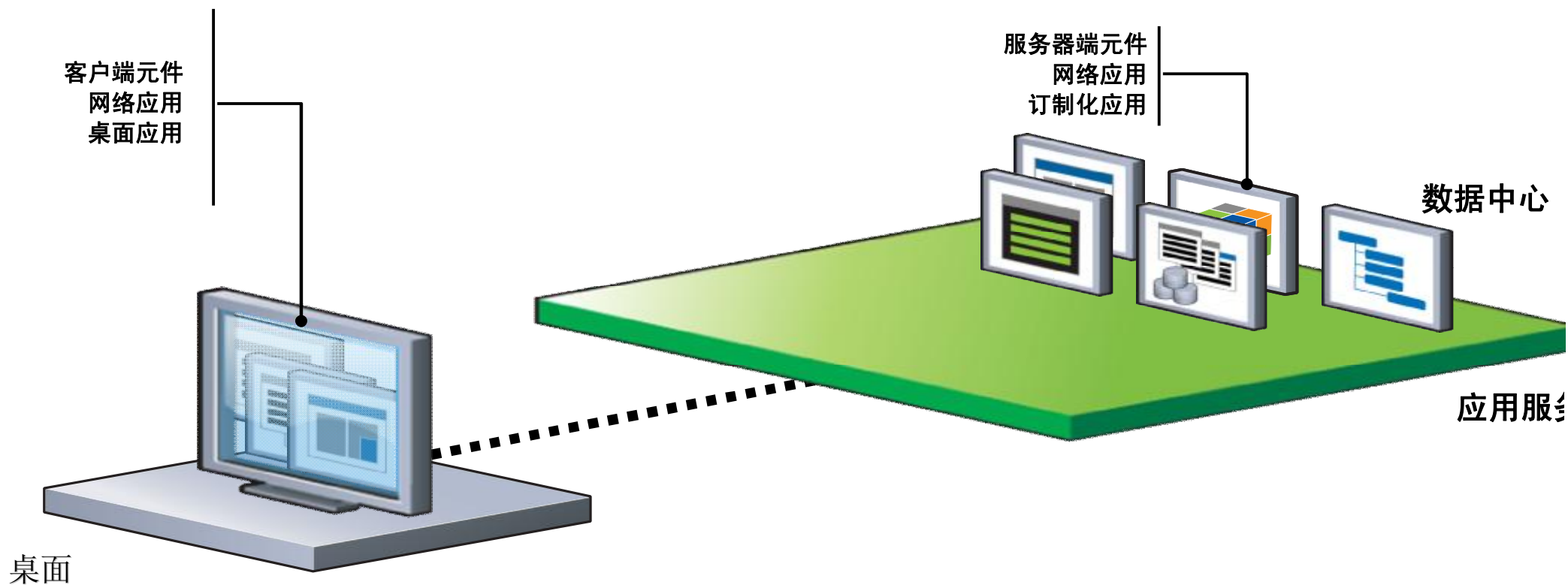
端到端虚拟化方案 助力制造业信息化发展

思杰系统公司 (Citrix Systems)

题

- 一、端到端的虚拟化方案
- 二、虚拟化技术带来的益处
- 三、演示

传统的应用“部署”模式



极高的管理维护成本
难以实现真正的安全
访问灵活度不高

大家都熟知的一些烦恼

- 客户端操作系统、应用客户端需要不断升级、不停打补丁
- 客户端防病毒，防恶意软件任务艰巨，不能指望每个用户都是专家
- 客户端硬件每三年左右就需要更新换代，投入巨大
- 部署了很多安全产品，数据仍然容易泄露
- 为确保安全不得不牺牲很多方便性，系统使用复杂
- 新应用往往需要扩容带宽，但是结果还是慢
- 新应用需要开放特殊端口，防火墙配置困难，应用难推广
- 计划跟不上变化，IT系统不够灵活，阻碍新系统新应用新分支发展



思路：端到端的虚拟化方案



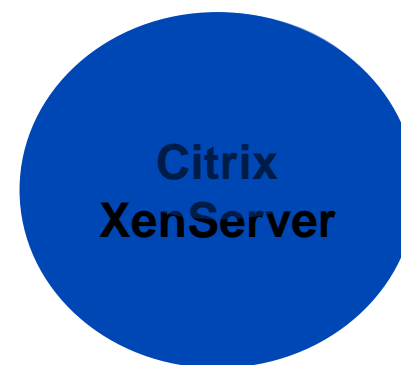
用户



虚拟桌面



虚拟应用



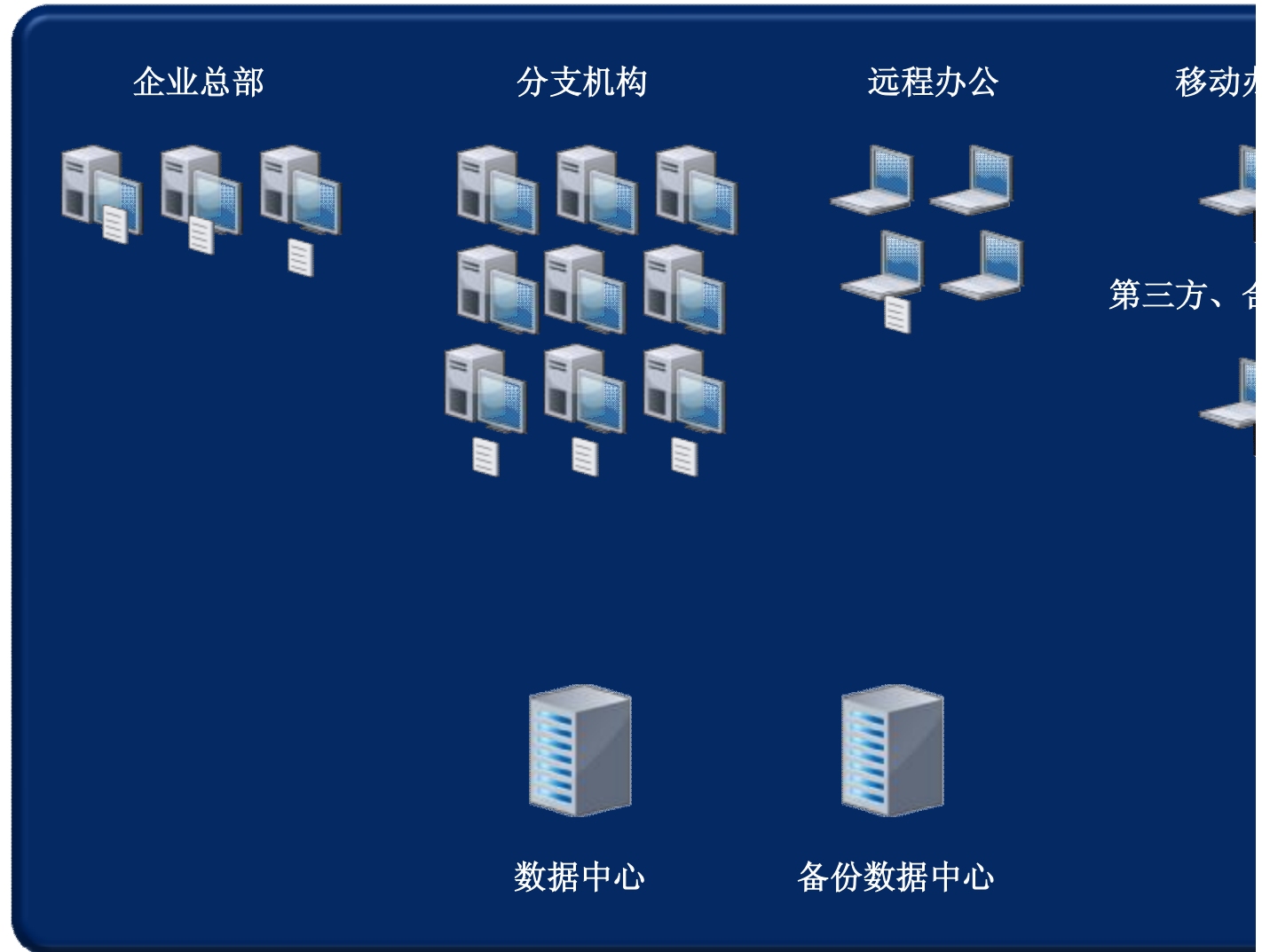
虚拟服务器



应用

思路： 集中,虚拟化, 按需交付

应用与操作系统
集中隔离



思路： 集中,虚拟化, 按需交付

应用与操作系统
集中隔离

将应用和数据从多个分布式的台式机中
隔离, 上收到数据中心

在数据中心做集中的维护、测试等工作



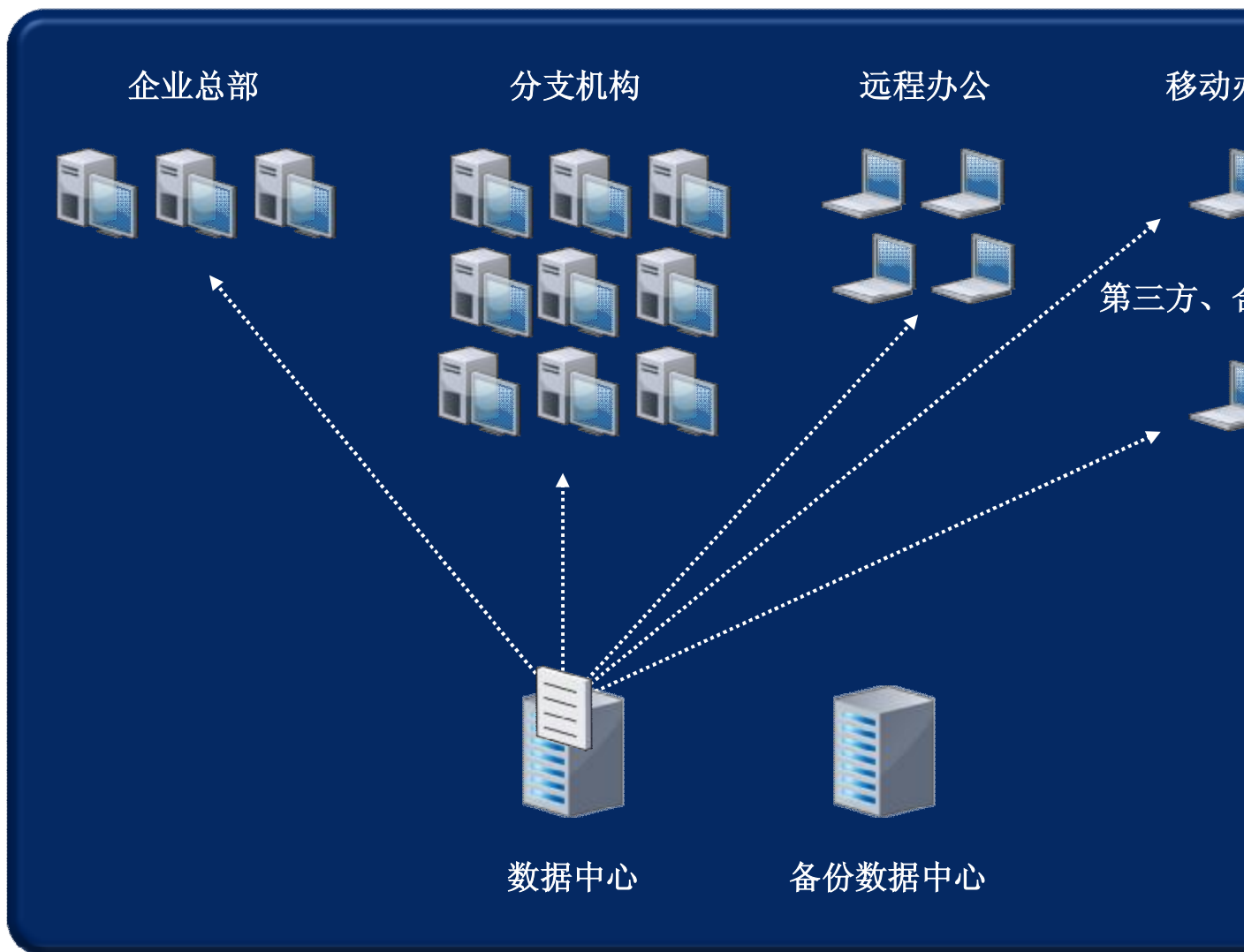
思路： 集中,虚拟化, 按需交付

应用与操作系统 层隔离

将应用和数据从多个分布式的台式机中
隔离, 上收到数据中心

在数据中心做集中的维护、测试等工作

将应用按照需求交付给任何设备、任何
地点

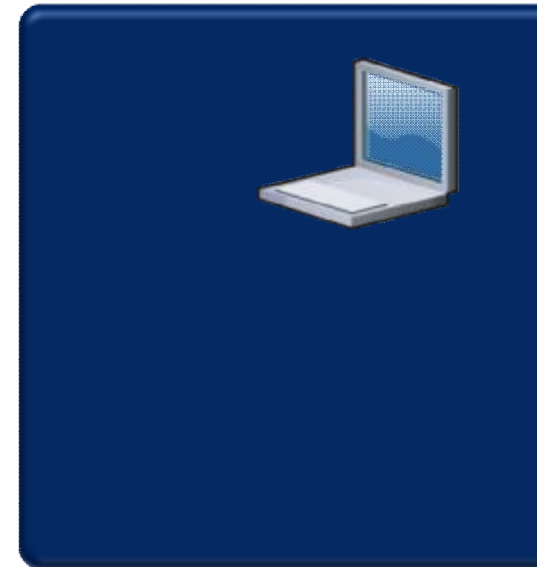


原理

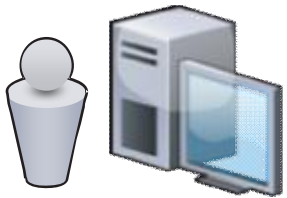


用户、应用与物理机器分割开来

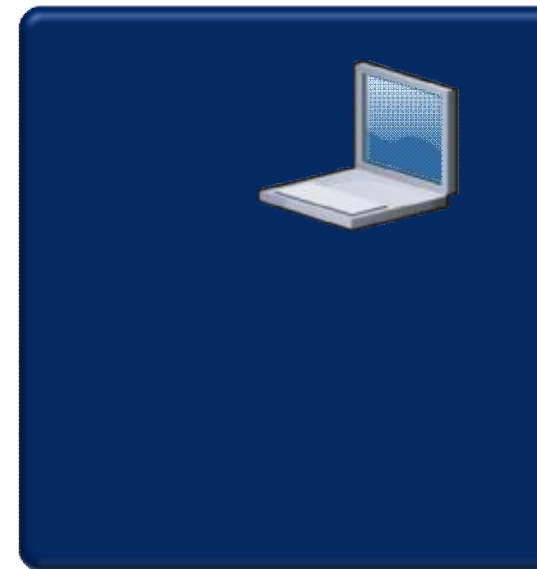
XenApp
服务器



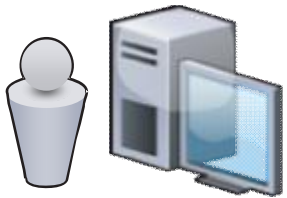
原理



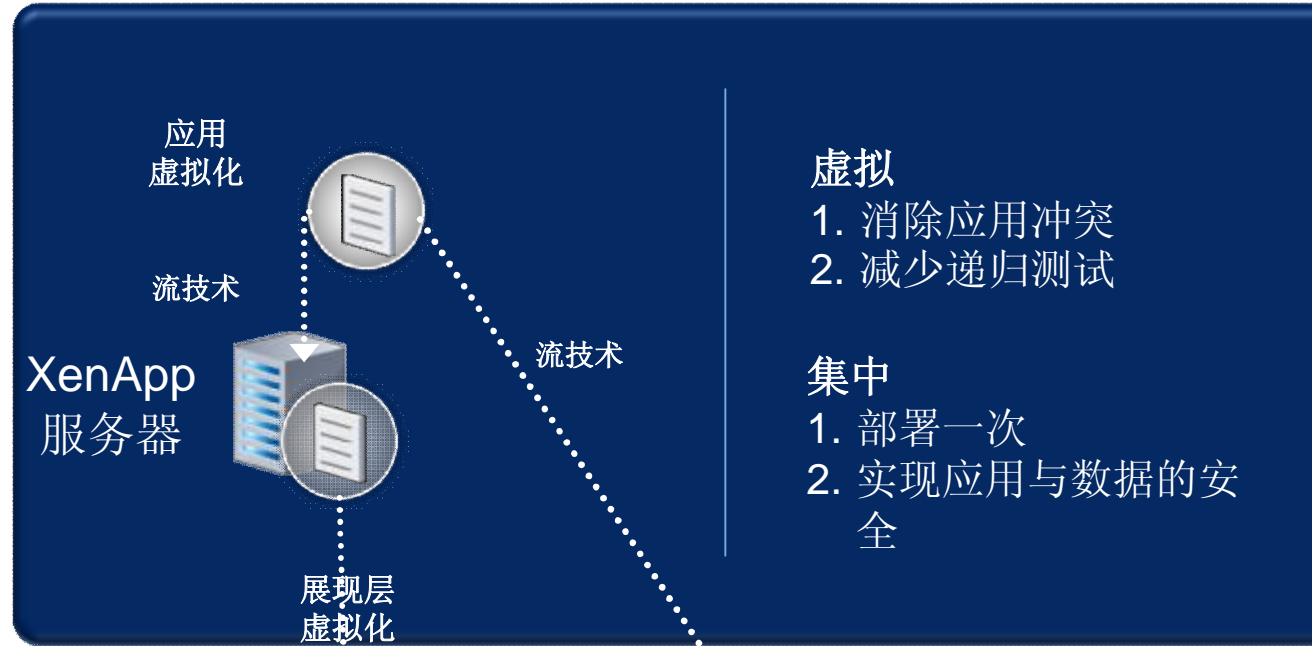
户、应用与物理机器分割开来



原理



户、应用与物理机器分割开来

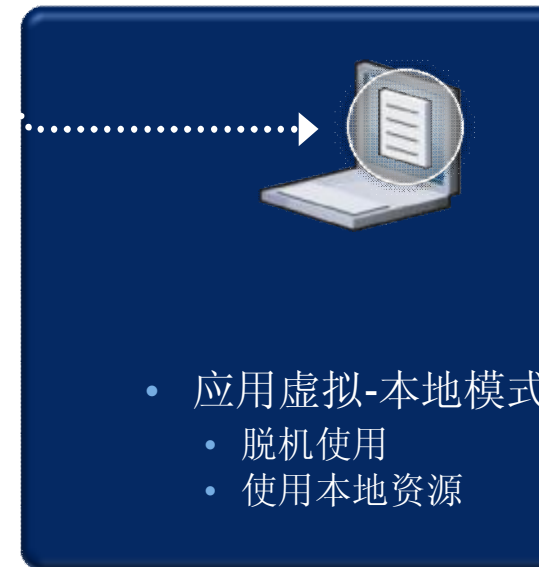


虚拟

1. 消除应用冲突
2. 减少递归测试

集中

1. 部署一次
2. 实现应用与数据的安全



用虚拟化带来的变化...

提升访问性能

应用带宽消耗的降低

数据留在数据中心，提升了安全性

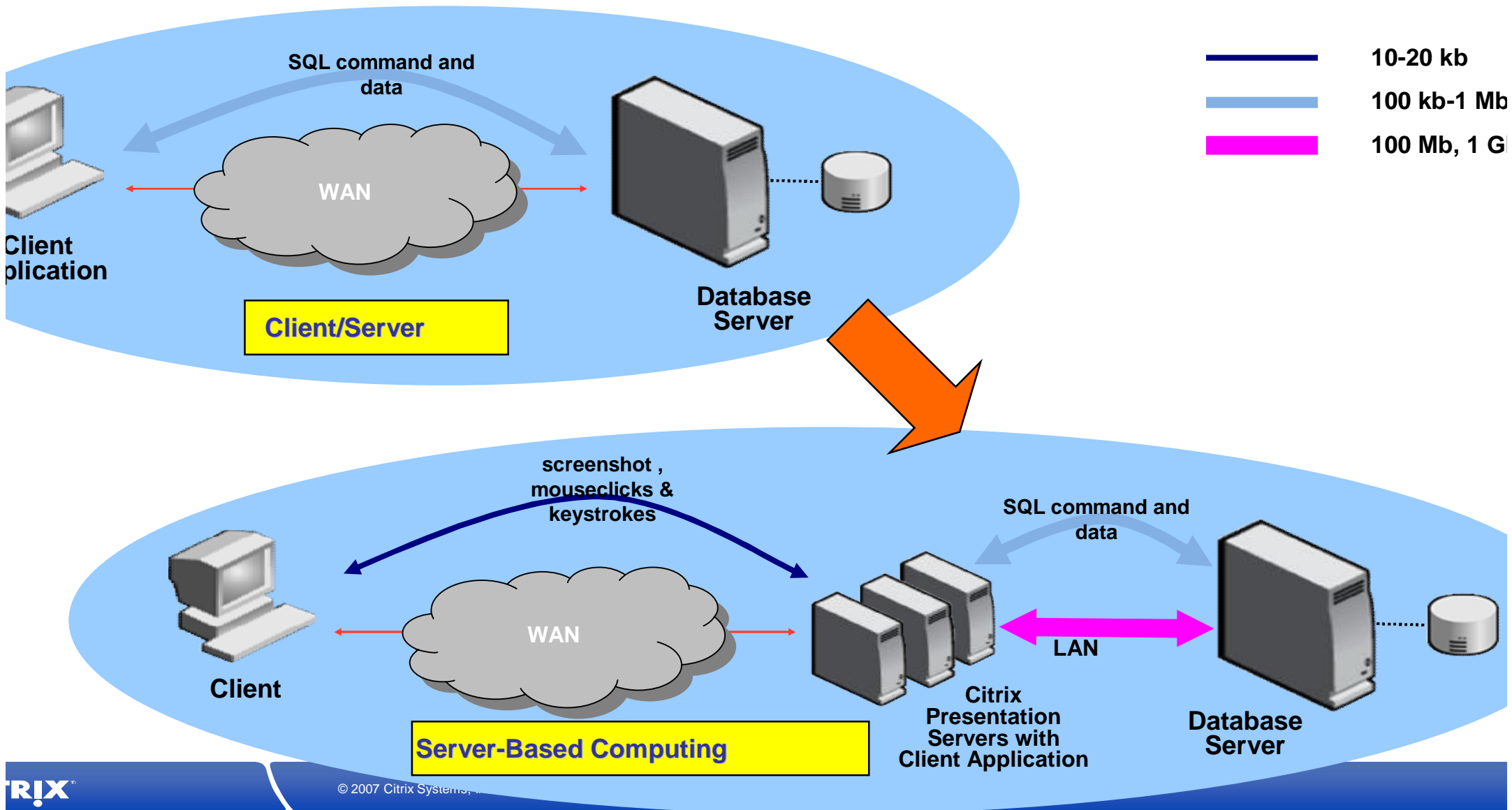
应用访问端集中，可以对重点应用的使用进行“智能录像”

应用不再依赖于使用者的设备，任何网络、任何设备都能访问

应用终端的业务连续性

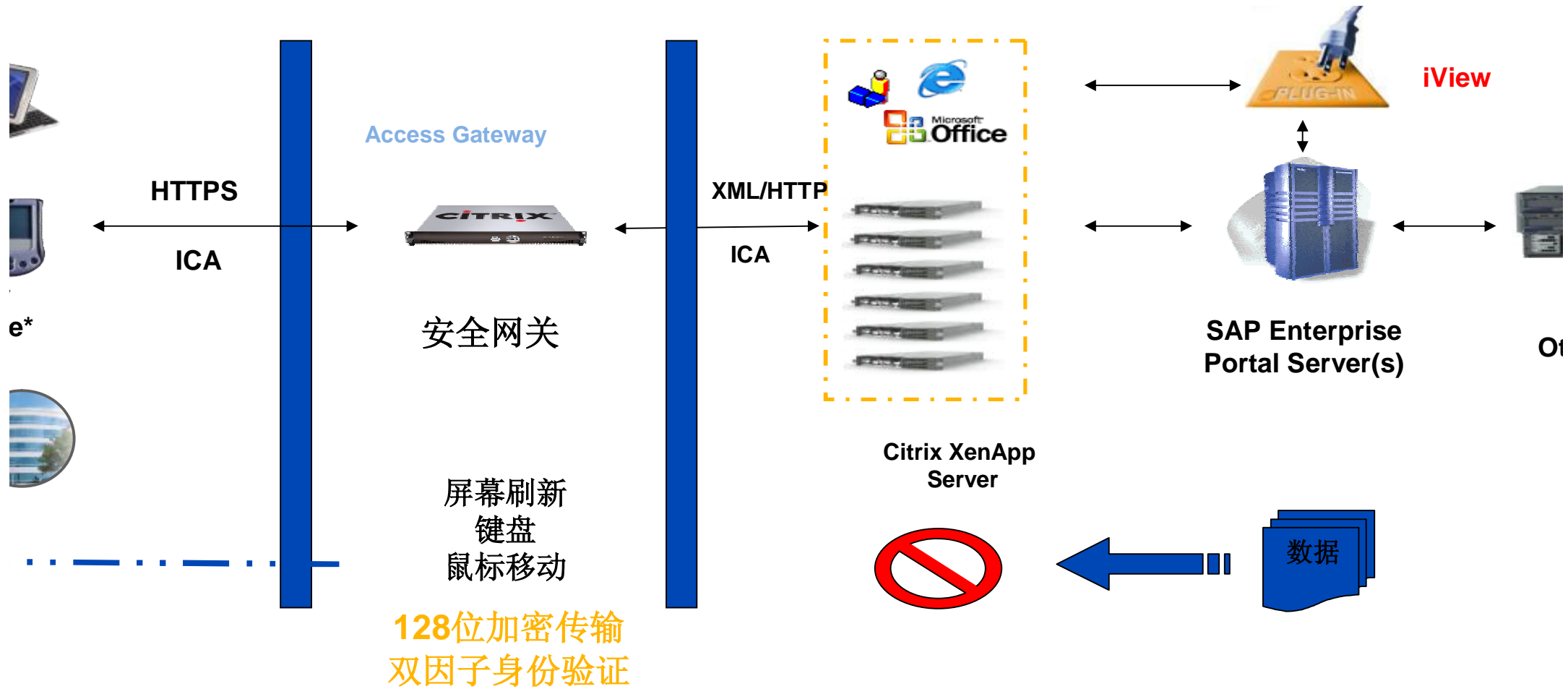
.....

升访问性能



中带来安全提升

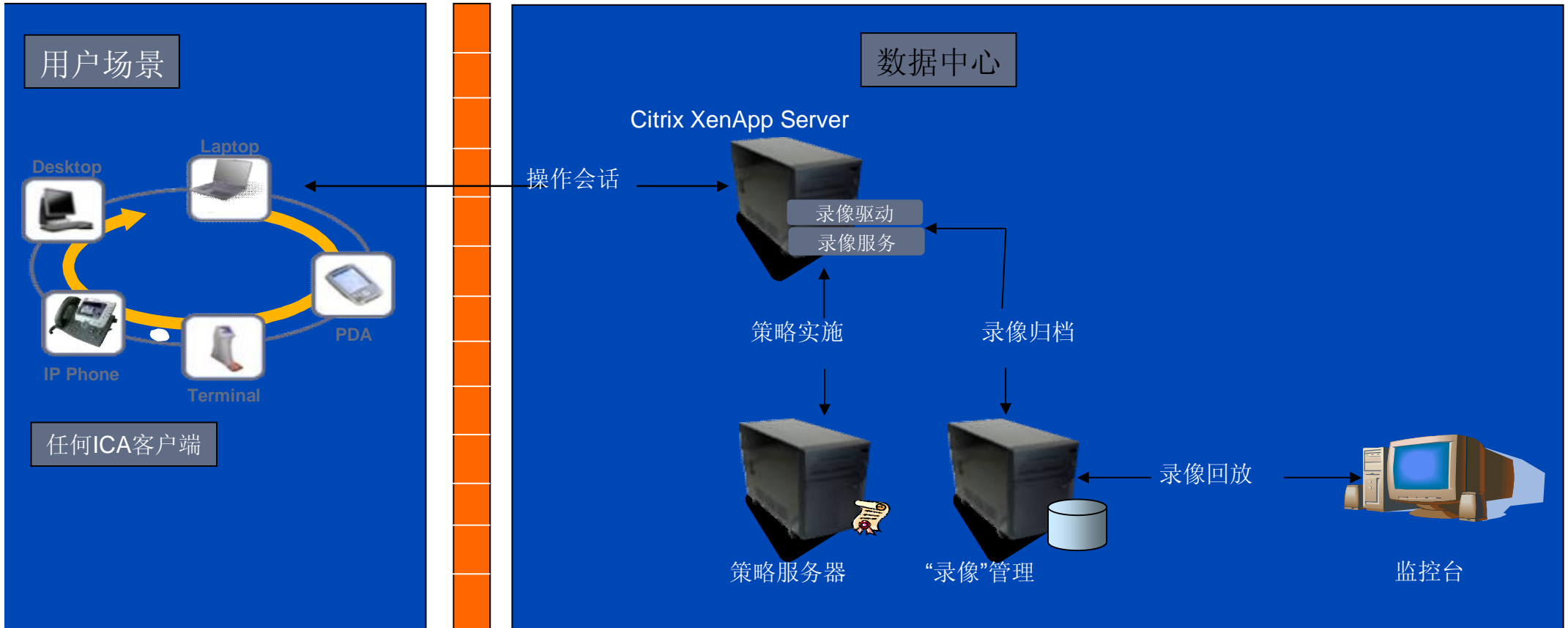
使用Citrix后的架构



ICA over SSL

© 2007 Citrix Systems, Inc. All rights reserved. Citrix Company Confidential

智能录像: SmartAuditor



制造行业典型应用场景

使用AutoCAD、ProE等软件设计图纸 使用各种开发工具进行软件开发	设计图纸、程序源代码流失，给公司带来损失	使用Citrix虚拟化技术集中发布类似AutoCAD、开发工具等应用程序，远程提供给员工使用。设计不受影响，但是文件不会拷贝走。
外包商，合作伙伴访问内部系统	难以控制外包商的访问，出问题后难以追踪责任人	使用Citrix虚拟化技术集中发布业务系统给合作伙伴使用，同时把所有的访问进行录像以供审核
内部员工访问互联网	互联网存在大量病毒、恶意软件，开放员工访问很容易导致终端中毒	使用Citrix虚拟化集中发布浏览器，在服务器上集中管理浏览器，普通用户不能随意运行网上下载的程序或者安装插件，保证用户上网的同时实现集中管控
很多分支机构需要访问数据中心的业务系统 用户需要在家里或者出差途中访问内部业务系统	VPN的访问往往速度很慢，用户体验差	使用Citrix可以有效提高访问速度，同时节省带宽投资，发布Citrix平台上的业务系统只需要20Kbps的带宽就可以流畅操作
移动办公	手机平台太复杂，移动办公客户端系统很难开发	只要在PC上能访问的应用，通过Citrix发布平台可以在多种手机平台上使用，包括Windows Mobile、Symbian、Black Berry等，不需要任何代码的修改
客户端管理	客户端软件升级，补丁管理耗时耗力，很多自动管理的软件成功率低	客户端软件不需要在每台终端上安装，使用Citrix XenApp可以实现集中管理，大大减少管理工作量

进一步：桌面虚拟化

用户使用虚拟桌面，操作系统镜像集中维护

信息保存在数据中心保证了数据的安全性

桌面的性能能够得到提升，因为它和应用后端的服务器都运行在数据中心

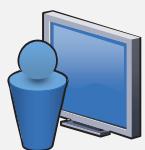
桌面可以分享最新最强大的服务器硬件

可以从任何地点远程访问桌面

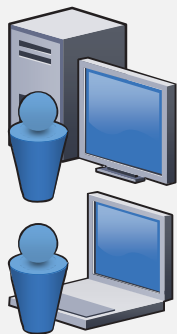
维护桌面的费用大大降低

用户体验

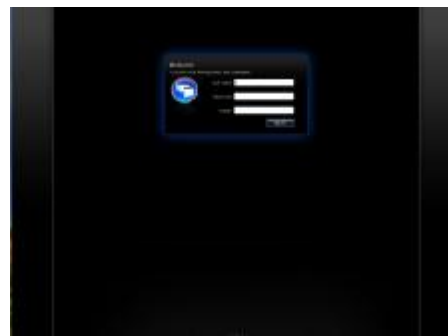
访问场景



桌面设备



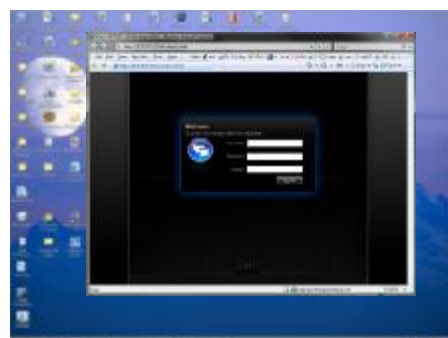
PC机



login



Full-Screen



Web page



Windowed



Full-Screen

Desktop 2.0: 后台应用与桌面分开独立运行

应用安装在桌面上

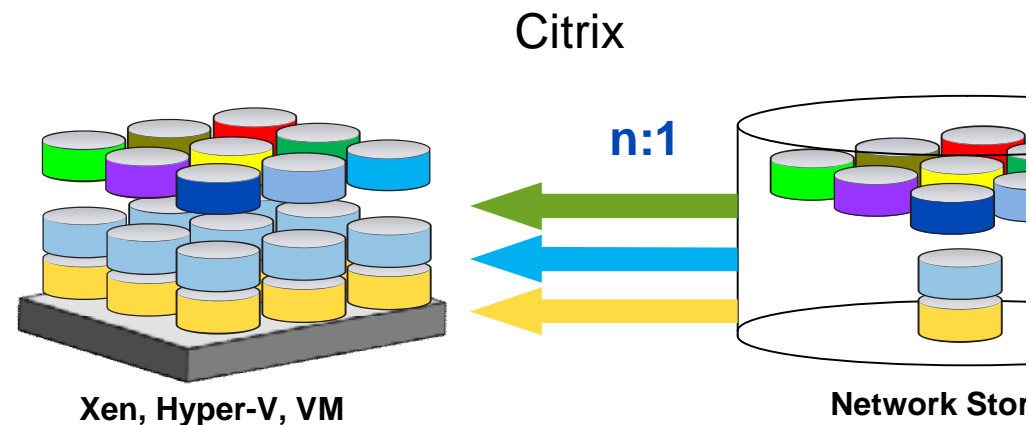
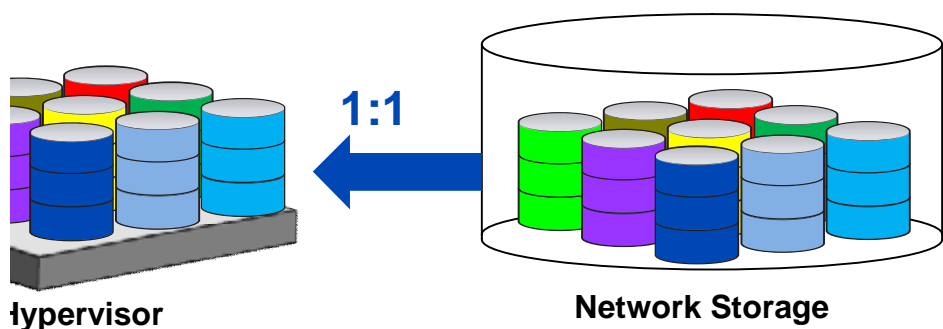
每个桌面一个影像

每个桌面需要独立管理

依然大量的维护和存储, 只是从前端移到了后端

如果应用与桌面逻辑剥离

- 只存放和维护一个OS 影像
- 应用独立运行, 动态发布给用户
- 独立管理用户配置文件
- 真正的逻辑集中



总结：思杰端到端虚拟化方案的益处

4

- 信息安全
 - 应用集中管控
 - 对终端的细致监测
- 业务连续
 - 任意终端：不依赖特定终端类型
 - 任意网络：不依赖特定网络类型
 - 最佳体验：应用响应高速
- 管理高效
 - 应用的集中发布
 - 客户端零管理
- 设备节能
 - 后台：服务器应用集中，设备能耗节省
 - 前台：终端设备简化、能耗降低

思杰系统 (Citrix Systems) – 应用交付基础设施供应商

全球应用交付领域的领导厂商

SDAQ 100 及 标准普尔500指数成份股 (CTXS)

覆盖35个国家4,200+ 员工

100多个国家有超过7,000的代理商合作伙伴

每年全球新增200,000个客户

迄今为止:

- 94% 客户满意度
- 覆盖全球75%的互联网用户访问
- 服务于8000多万公司用户
- 80万台服务器运行Citrix应用交付平台
- 1亿多个在线虚拟会话

荣获 IP 电信用户小组“最佳应用套件”及“最佳金融应用”大奖，2007

思杰在大中华

- 已有超过4000的用户，分布于银行、电信、能源、大型企业、跨国制造等行业领域；
- 在北京、上海、香港设立代表处；

地址: www.citrix.com.cn



Citrix Annual Revenue, 2003-2006





全球领先的应用交付供应商