

# 规范IT管理流程 帮助企业实现内控



**HITACHI**  
Inspire the Next

日立信息系统（上海）有限公司 软件事业部  
杜永刚

2009/05

- 1 前言
- 2 什么是企业内控
- 3 现状及分析
- 4 日立解决方案
- 5 制造业客户案例分享
- 6 制造业IT服务管理建议

企业不断需要一个更有效的解决方案，能把有效的决策信息，及时地通知到合适的对象。

**高效化规范化的精细管理**是根据连续实施的战略/构想/计划，通过持续改进来达到优化。

为企业实现内控和精细化管理提供保障。

- 1 前言
- 2 什么是企业内控
- 3 现状及分析
- 4 日立解决方案
- 5 制造业客户案例分享
- 6 制造业IT服务管理建议

内部统制是指为了减少因经营者或从业者的工作不当或失误而引发风险的措施及组织活动



现在为什么需要企业内控？ = 因为近年来发生了多起因为工作失误或不当引起的企业事故。。

## 企业整体内部控制

针对各部门的关联报表对整体财务报表的影响进行内部控制



控制环境

着眼于经营理念、组织结构，对公司整体的内控基础进行调整

监视

IT的对应

审计人的出发点

①确认正确的内部控制是否在公司整体范围内得以贯彻实施

②基于上述，着眼于虚假记录风险点，对相关业务流程进行评估

## 特定业务流程的内部控制



从内部控制的角度来看，公司规章制度对规避风险起到重要作用

各种财务报表涉及的业务正确遵循了公司制度

IT相关控制

IT相关业务处理控制

对输入信息的完整性、正确性、异常处理(错误)的修正

主表、数据的维护管理

系统使用认证、操作范围限定等访问管理

IT相

渗透到业务中的IT系统被正确运用和开发(维护)

通过内部访  
有关外



## 内部统制有什么效果？



## 实行内部统制后会发生这样的变化！

- 减少不当和失误
  - = 不发生多余的工作
  - 降低风险
- 改善业务、提高效率
  - 降低成本
  - 回复到正常的工作流程
  - 帮助提高业绩

- 增强企业竞争力，提升企业价值企业（有利于经营者和股东）
- 当然，也可以完全对应法律制度



- 1 前言
- 2 什么是企业内控
- 3 现状及分析
- 4 日立解决方案
- 5 制造业客户案例分享
- 6 制造业IT服务管理建议



## 企业信息化需要解决的三大矛盾

IDC预测到2010年，企业IT投资总额将达到538.8亿美元。



但IT资产急速增加造成IT管理负荷增大，IT资源使用不彻底及投资过剩的现象十分普遍。

软、硬件多层异构环境，数据中心和灾备中心异地。



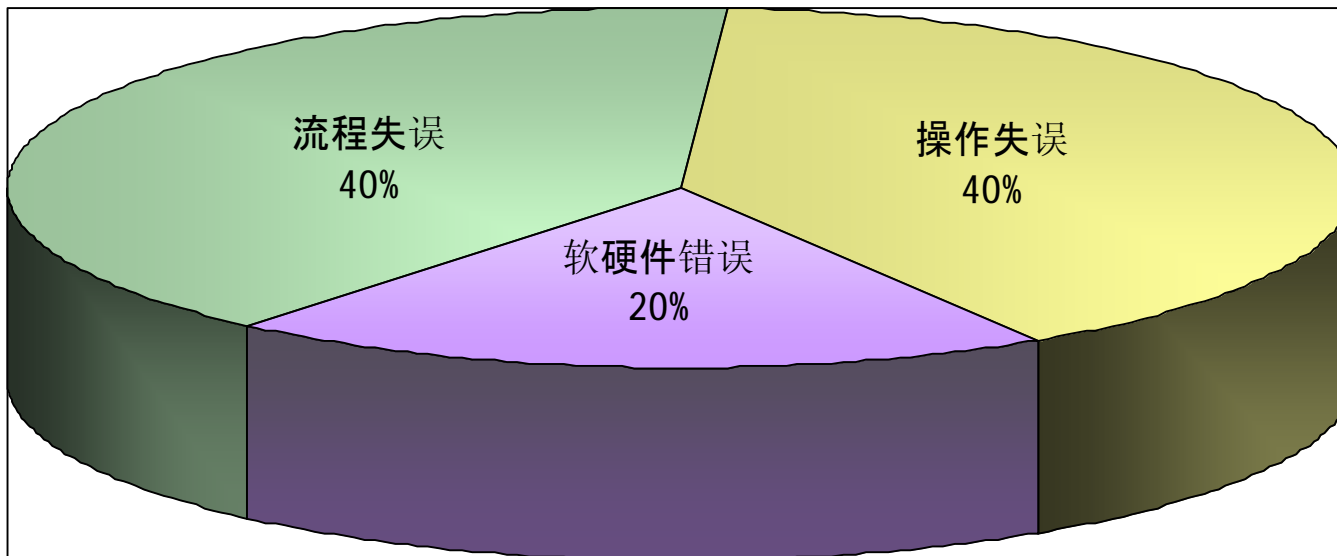
不能及时把握IT系统运行状况，无法判断IT系统运行效率是否良好。



新技术、新业务的应用，使企业生产力大幅度提高，竞争力迅速增强。



但病毒感染蔓延，企业内部情报泄露等安全问题，发生频率和破坏性也在扩大。



## 80%的问题源自管理

Gartner Group 调查数据

流程失误：流程化操作不健全，对变更的管理不完善等。

操作失误：人员疏忽、备份失误、培训不足、安全疏漏等。

软硬件错误：软硬件和网络等技术和产品出现的问题。

## 工业企业计算机故障和数据丢失的成本

故障**每小时**损失的收入

1	能源	—	280万美元
2	电信	—	200万美元
<b>3</b>	<b>制造</b>	<b>—</b>	<b>160万美元</b>
4	金融机构	—	140万美元
5	信息技术	—	130万美元
6	保险	—	120万美元
7	零售	—	110万美元
8	医药	—	100万美元
9	银行	—	996,000美元

资料来源：IT性能工程与衡量策略：  
量化性能损失。META Group. 2000年10月

© Hitachi, Ltd. 2009. All rights reserved.

- 1 前言
- 2 什么是企业内控
- 3 现状及分析
- 4 日立解决方案
- 5 制造业客户案例分享
- 6 制造业IT服务管理建议

## 自动化(Automation)

让业务按照计划自动运行。

在预先制定的业务运行计划和策略的基础上，实现系统自动运行，从而保证管理人员能将大部分精力集中在核心业务的发展上。

保障现有业务系统，避免误操作及人工干预。



IT规范化(IT Compliance)  
对宝贵的IT资产进行“保护”

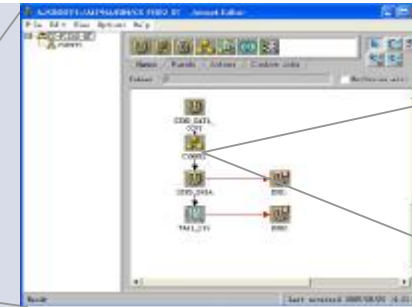
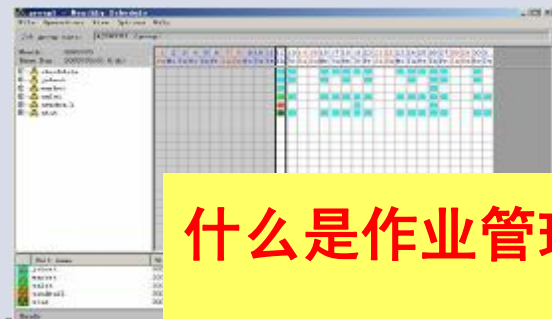
基于安全策略、政策法规等强化内部管理  
客户端操作、文件资料审计跟踪  
非法软件安装操作禁止  
客户端安全分级管理  
介质打印设备控制  
软件高效分发  
自动检测出存在安全问题PC，将其从网络中隔离，并进行治疗恢复操作

运行监控(Monitoring)

能够“看见”整个系统运行情况的产品。  
在查看服务状态和系统运行状态的同时，发现各种故障的征兆。  
· 综合管理  
对系统整体的资源和业务（服务）的运行情况进行高效统一管理，监视事件的发生，迅速找到问题所在和解决方法。  
· 可用性管理  
收集互联网、服务、OS、应用程序等各个角度的信息，对这些信息进行统一管理和横向分析，防止系统性能恶化。  
故障发生前提前预警。

JP1/AJS2

预实绩管理画面



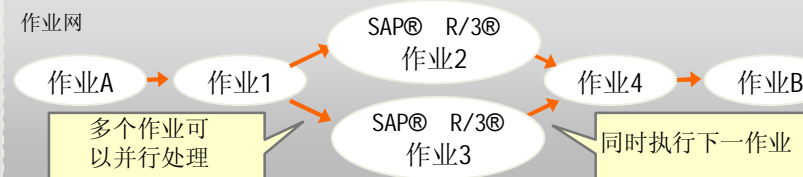
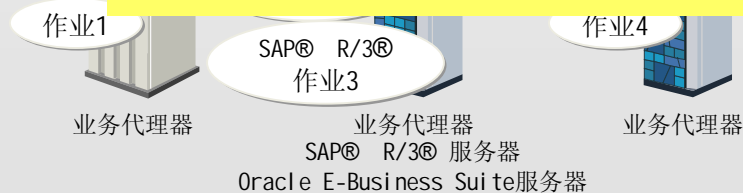
监视画面



作业网监控画面

## 什么是作业管理?

可以将异构平台的服务器任务按照先后顺序和逻辑关系组成一个可以实时监控的作业网，并且可以根据日程表或各种策略来自动执行当中的作业，完成服务器任务的高效化自动管理。



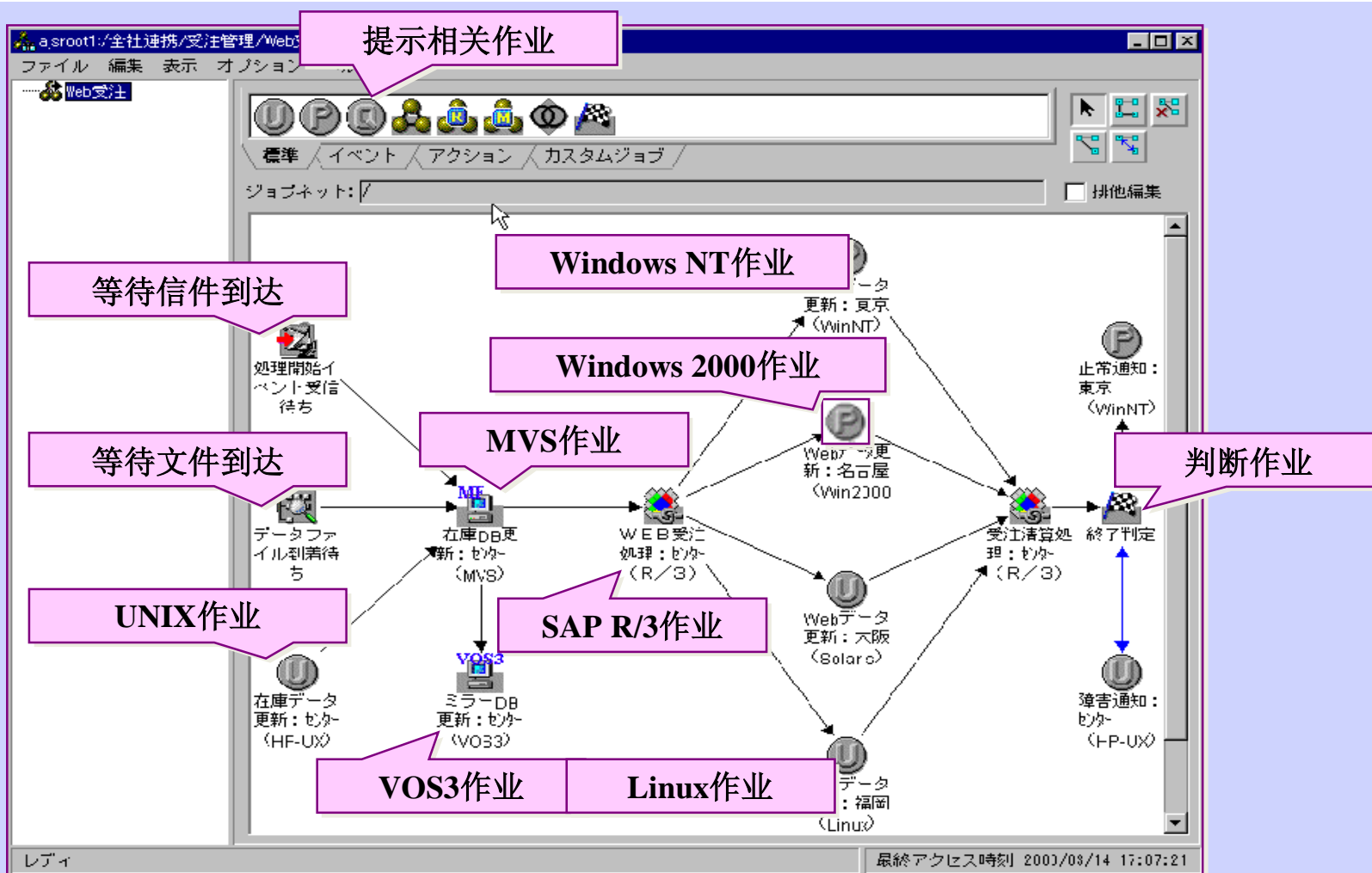
\* 可以使用「TELstaff Enterprise」将发生的故障实时自动通知给手机、PHS、指示灯等各种不同终端。

# 4

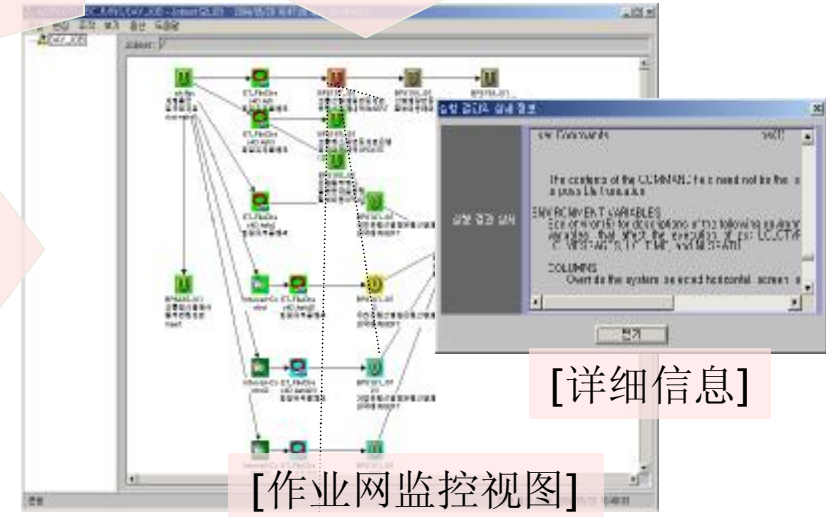
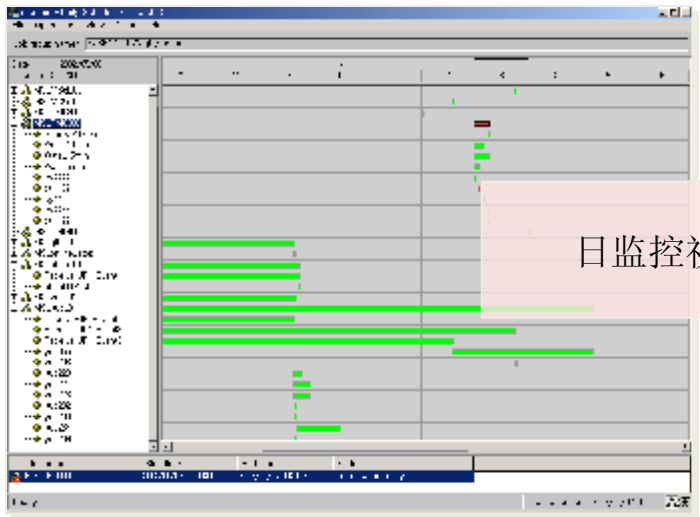
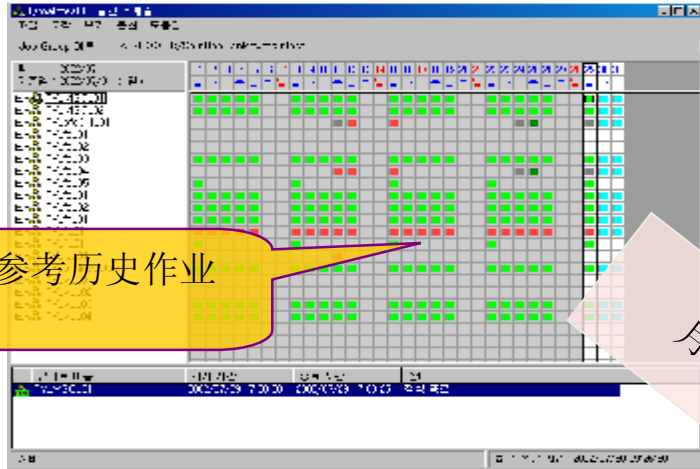
## 流程与工具的结合: 流程自动化

JP1<sub>g</sub>

- 复杂的工作流设计。
- GUI图形化画面操作, 通过简单的连线, 就体现复杂的作业执行逻辑, 免去逐个定时的繁琐。
- 支持各OS平台可执行程序、脚本、数据库存储过程等的调度。
- 自动的运行, 降低人工操作的风险。



JP1/AJS2:JP1/Automatic Job Management System 2  
© Hitachi, Ltd. 2009. All rights reserved.





## 自动化 (Automation)

让业务按照计划自动运行。

在预先制定的业务运行计划和策略的基础上，实现系统自动运行，从而保证管理人员能将大部分精力集中在核心业务的发展上。保障现有业务系统，避免误操作及人工干预。



## IT规范化 (IT Compliance)

对宝贵的IT资产进行“保护”

基于安全策略、政策法规等强化内部管理

客户端操作、文件资料审计跟踪

非法软件安装操作禁止

客户端安全分级管理

介质打印设备控制

软件高效分发

自动检测出存在安全问题PC，将其从网络中隔离，并进行治疗恢复操作

## 运行监控 (Monitoring)

能够“看见”整个系统运行情况的产品。

在查看服务状态和系统运行状态的同时，发现各种故障的征兆。

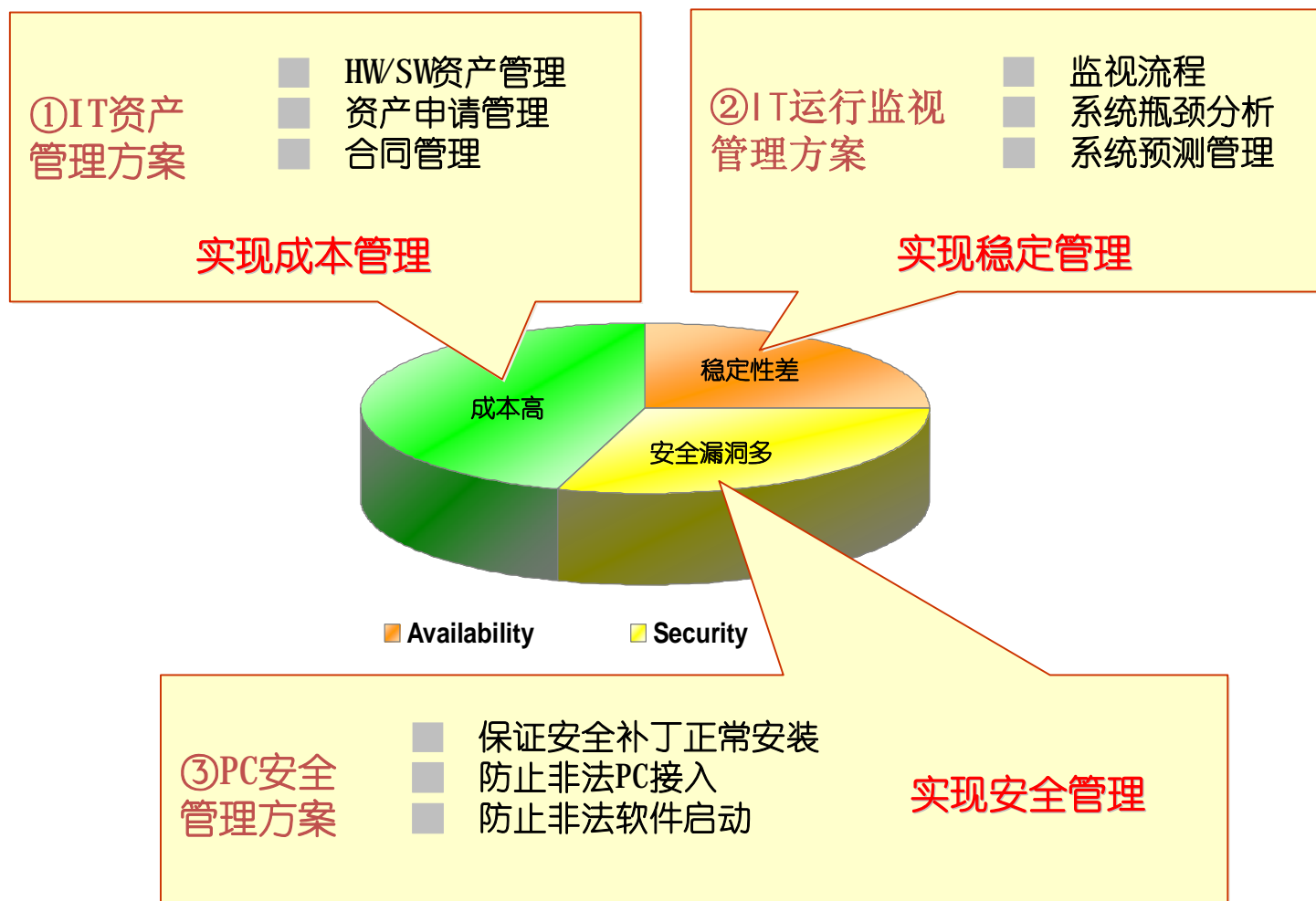
· 综合管理

对系统整体的资源和业务（服务）的运行情况进行高效统一管理，监视事件的发生，迅速找到问题所在和解决方法。

· 可用性管理

收集互联网、服务、OS、应用程序等各个角度的信息，对这些信息进行统一管理和横向分析，防止系统性能恶化。故障发生前提前预警。

## 企业IT规范化—日立三部曲



## 自动化 (Automation)

让业务按照计划自动运行。

在预先制定的业务运行计划和策略的基础上，实现系统自动运行，从而保证管理人员能将大部分精力集中在核心业务的发展上。

保障现有业务系统，避免误操作及人工干预。



ITIL  
C-SOX

## IT规范化 (IT Compliance)

对宝贵的IT资产进行“保护”

基于安全策略、政策法规等强化内部管理

客户端操作、文件资料审计跟踪

非法软件安装操作禁止

客户端安全分级管理

介质打印设备控制

软件高效分发

自动检测出存在安全问题PC，将其从网络中隔离，并进行治疗恢复操作

## 运行监控 (Monitoring)

能够“看见”整个系统运行情况的产品。

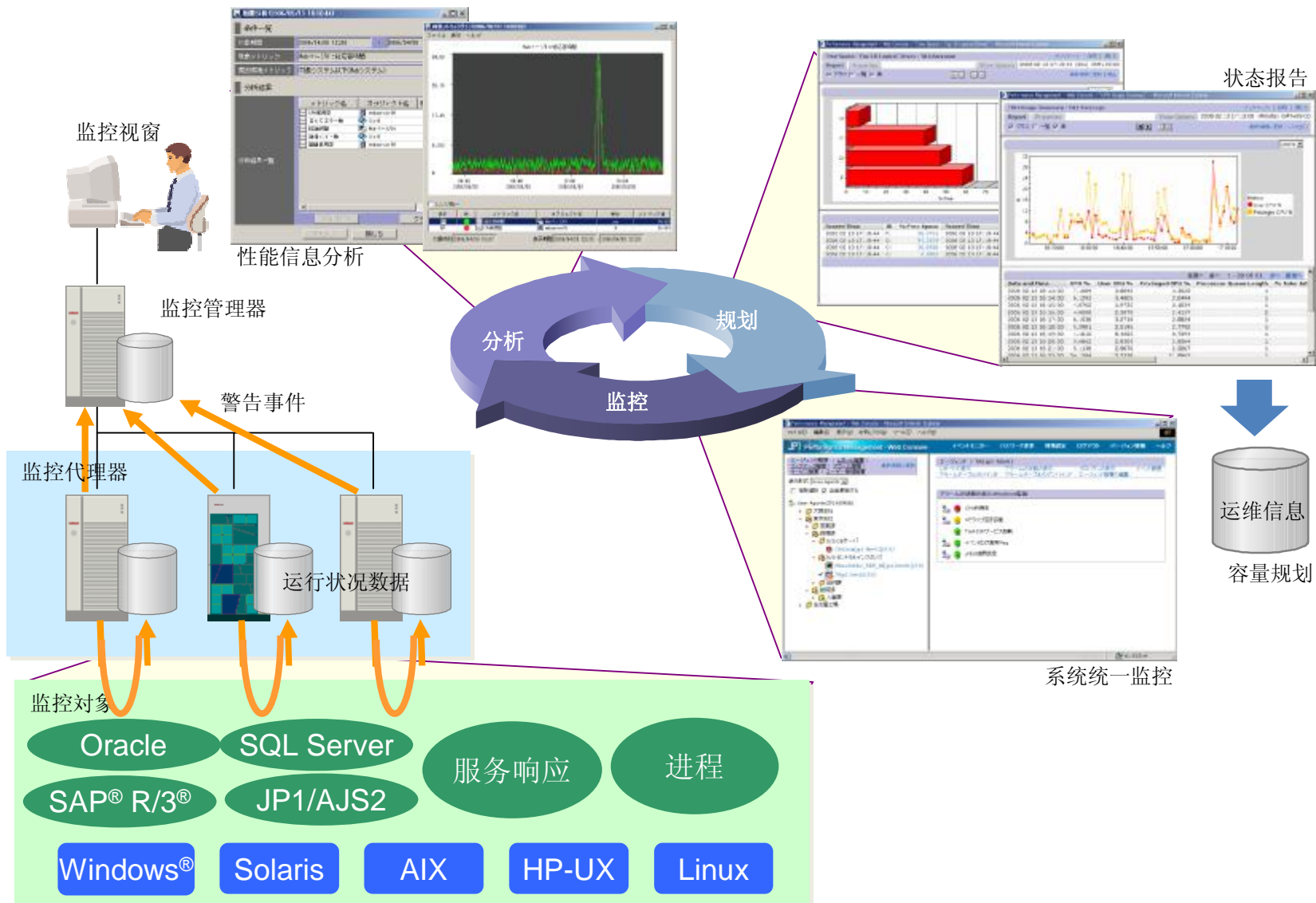
在查看服务状态和系统运行状态的同时，发现各种故障的征兆。

. 综合管理

对系统整体的资源和业务（服务）的运行情况进行高效统一管理，监视事件的发生，迅速找到问题所在和解决方法。

. 可用性管理

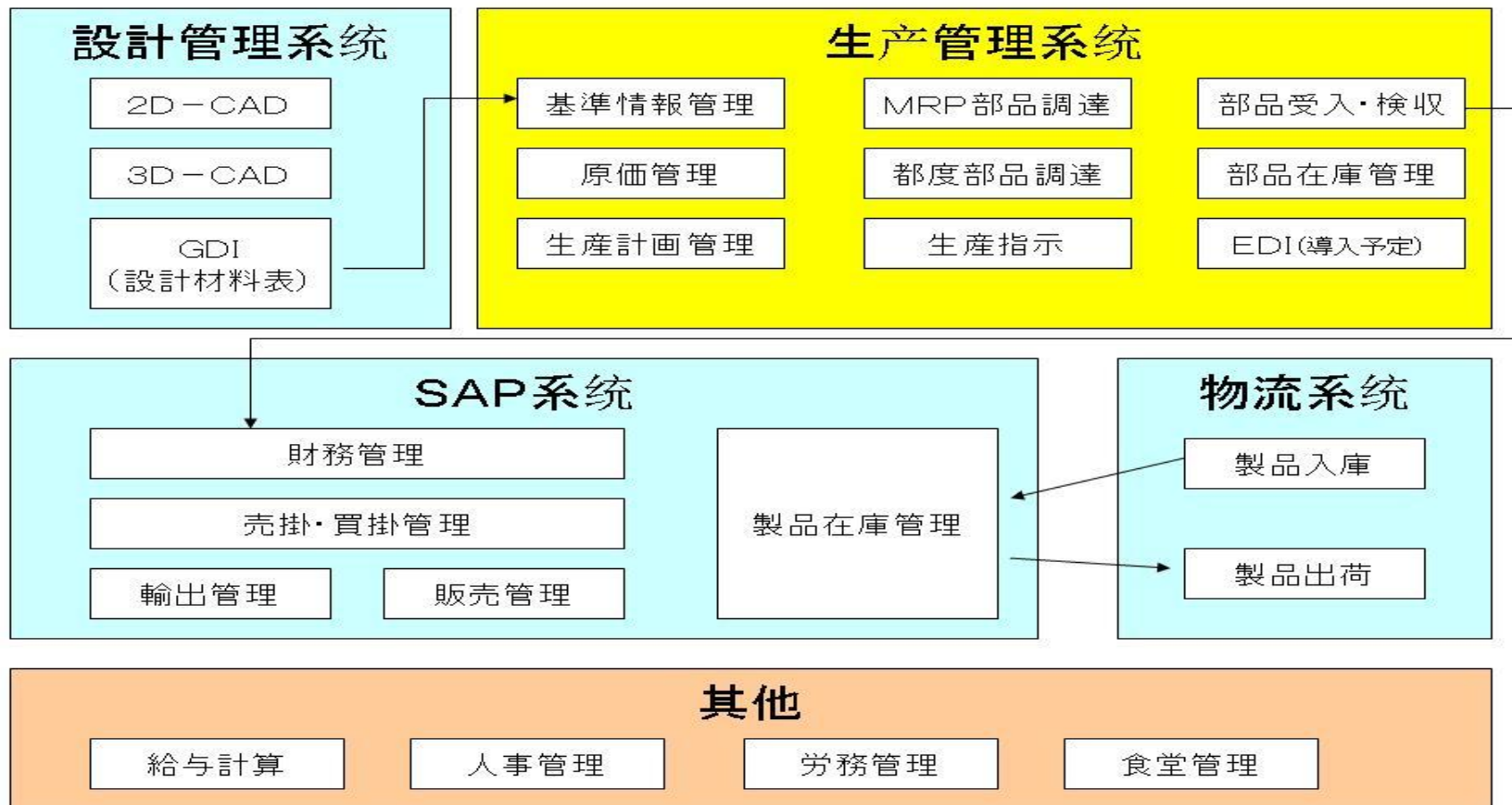
收集互联网、服务、OS、应用程序等各个角度的信息，对这些信息进行统一管理和横向分析，防止系统性能恶化。故障发生前提前预警。



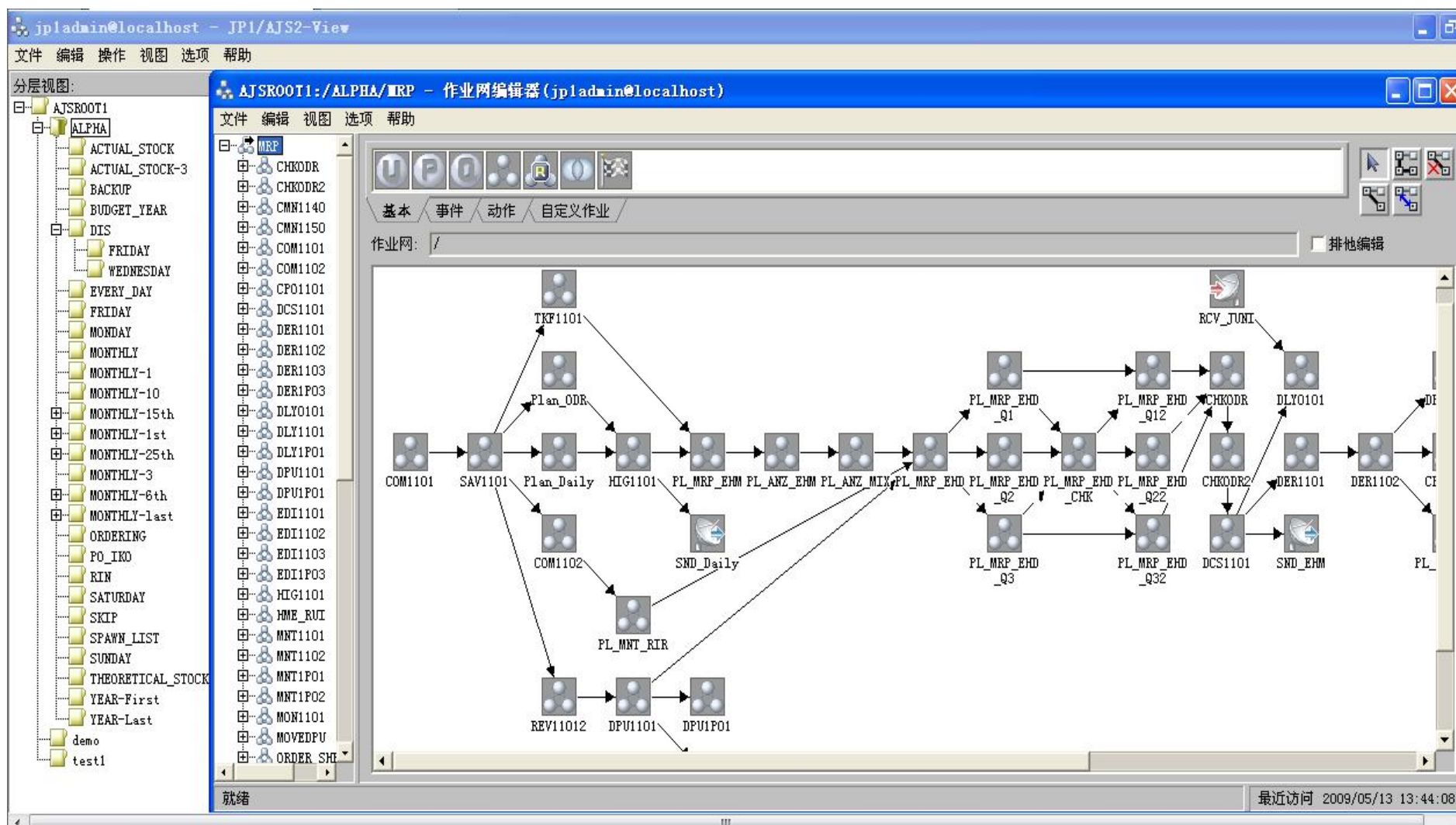
- 1 前言
- 2 什么是企业内控
- 3 现状及分析
- 4 日立解决方案
- 5 制造业客户案例分享
- 6 制造业IT服务管理建议

## ■ 生产管理系统

■ JP1作为生产管理系统的一个配件导入，使用JP1控制夜间批处理流程。

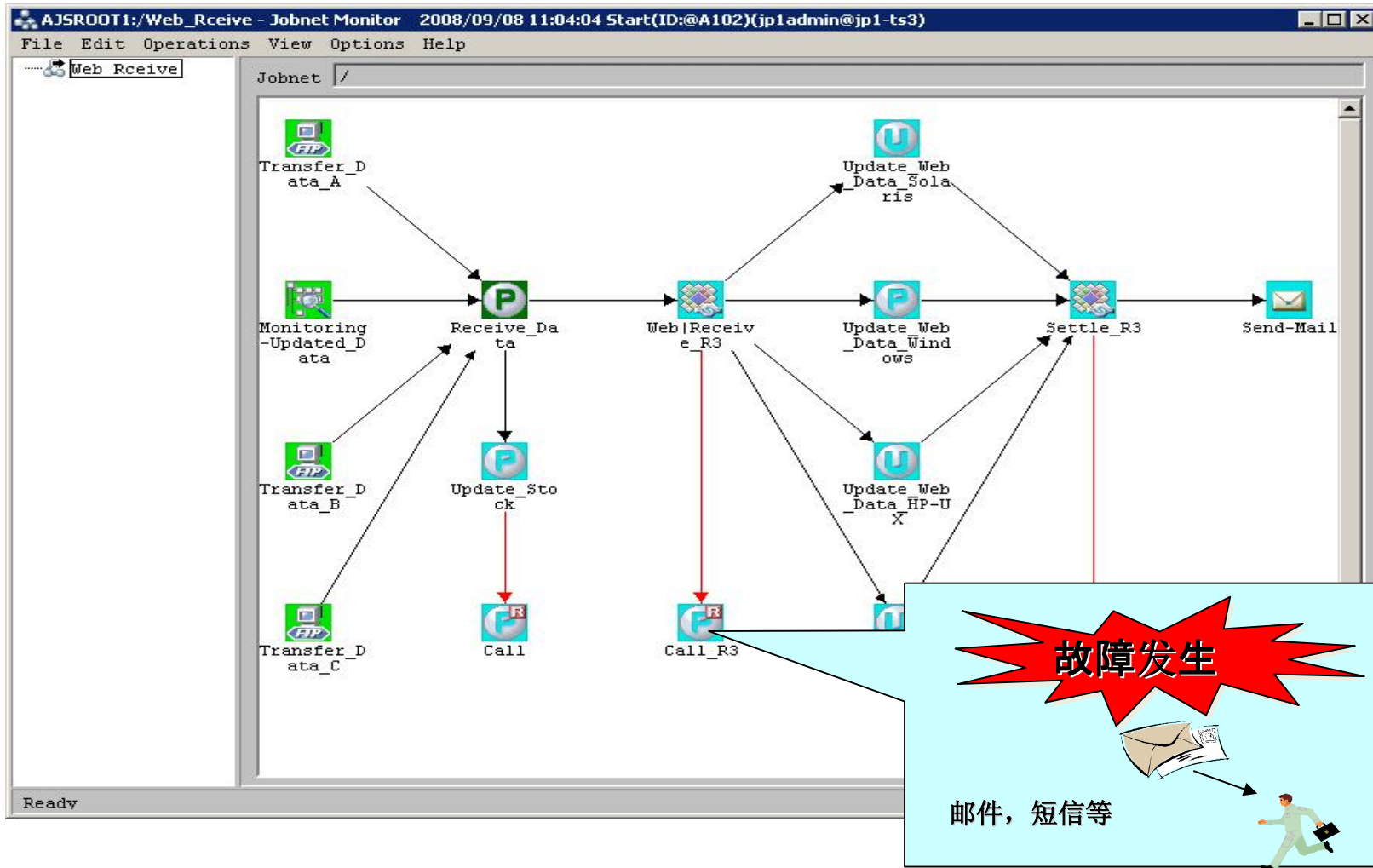


## ■ 可视化处理复杂生产管理流程



## ■ 自动执行信息交互、采购作业流程

## ■ 问题对应



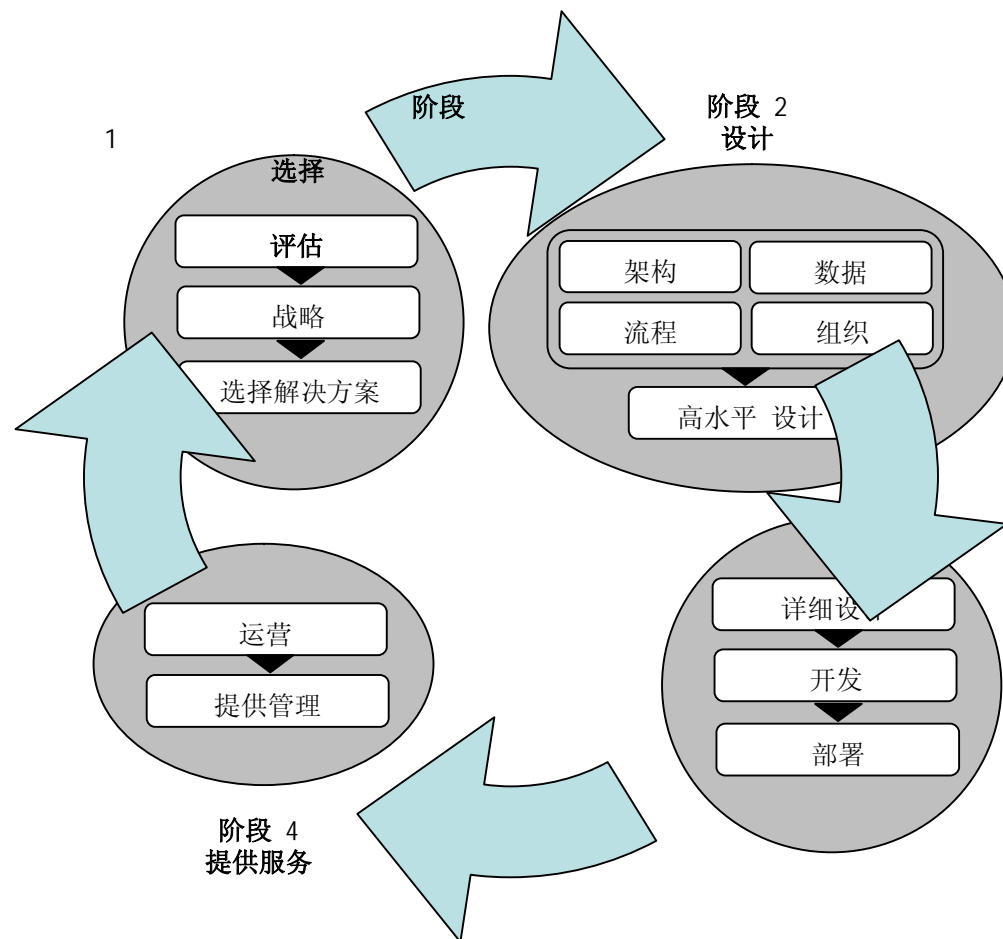


- 1 前言
- 2 什么是企业内控
- 3 现状及分析
- 4 日立解决方案
- 5 制造业客户案例分享
- 6 制造业IT服务管理建议

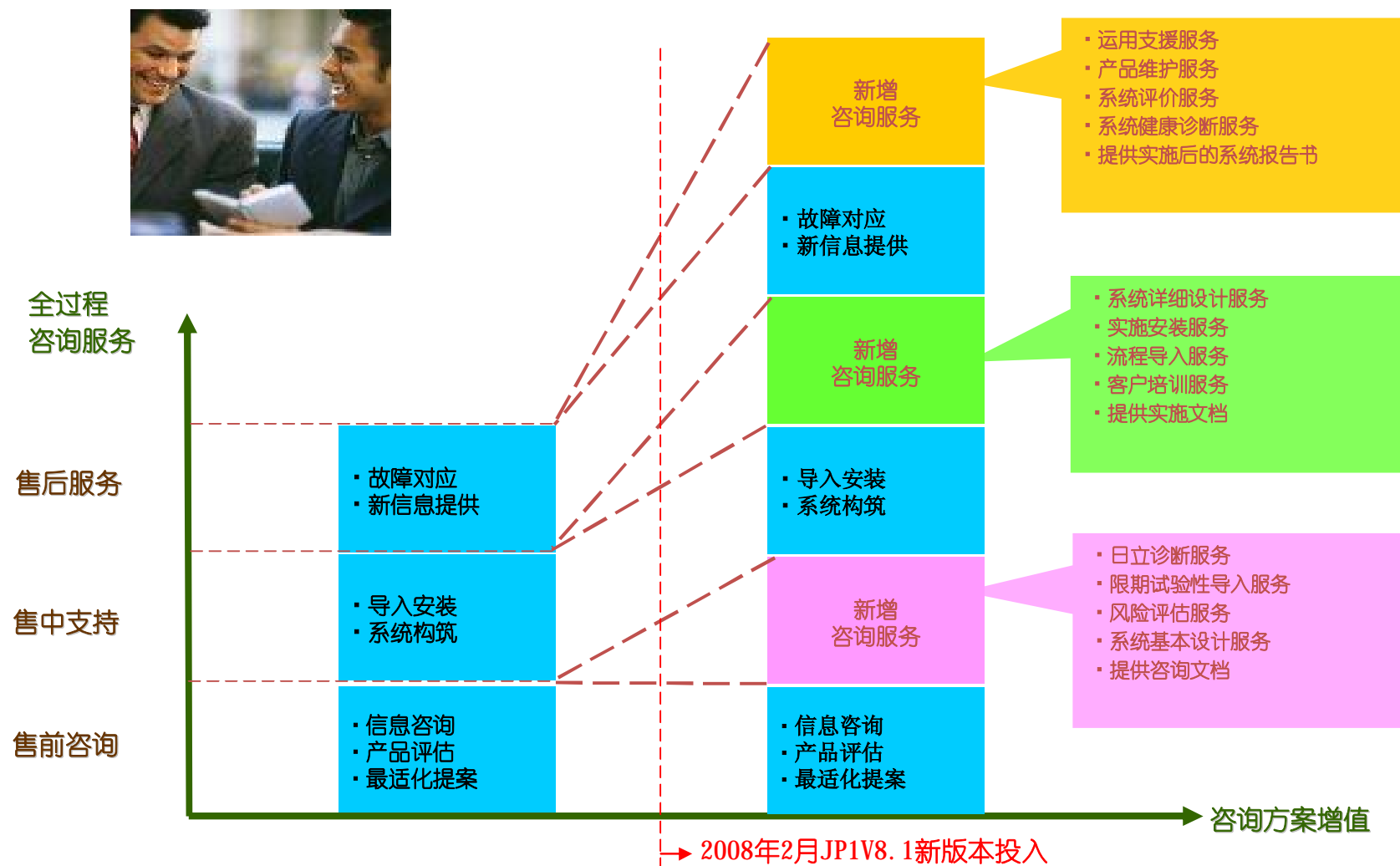
按照日立系统管理和支持解决方案生命周期进行IT规范化的实施。

四个管理阶段逐渐引导客户实现IT规范化：

- 1 选择
- 2 设计
- 3 实施战略性解决方案
- 4 提供服务。



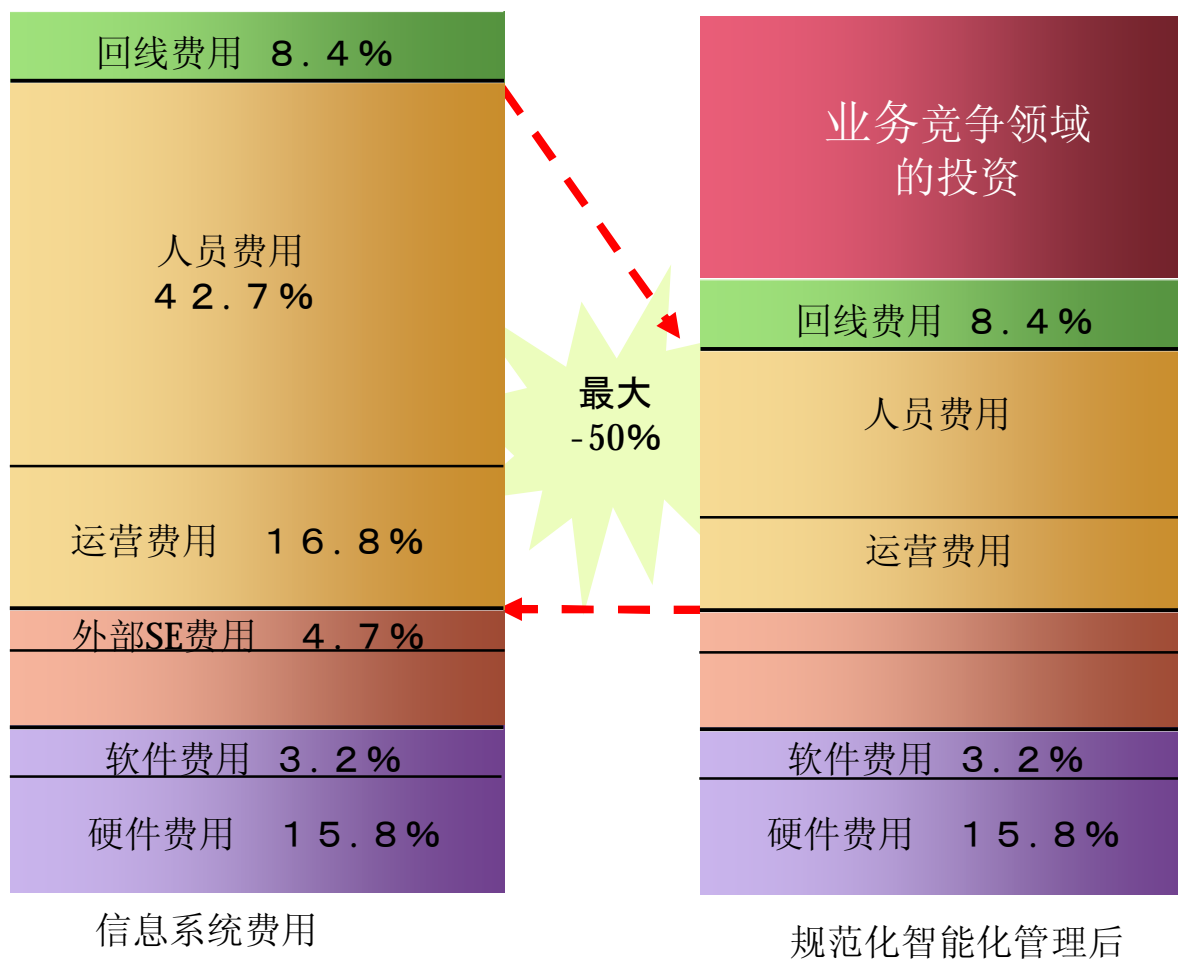
## 日立解决方案（提供更多更好的全过程咨询服务）



## 精确管理的效果一举例

- 1 提高劳动生产率30%以上
- 2 提高产品质量水平达到10倍，也就是说有缺陷的产品数量从1%降低到0.1%
- 3 减少人员30%
- 4 减少维修费用15%-30%
- 5 增加销售额一倍以上
- 6 车间现场零事故
- 7 增加员工建议数量达到200%以上
- 8 提高设备综合效率OEE超过30个百分点

- 降低信息化的营运成本（TCO），增加在业务竞争领域的信息化投入



1. 长期建设，总体规划，分步实施；
2. 技术功能的实现与配套流程制度的制定；
3. 用户主动参与；
4. 导入后进行跟踪反馈；

欢迎咨询：[www.jp1.cn](http://www.jp1.cn)

**HITACHI**  
Inspire the Next