



如何最大程度地利用IT资源

——应用虚拟化

西安瑞友信息技术资讯有限公司
北方区总监：高宏

概要：

- u 信息化投资现状分析
- u 应用虚拟化技术简介
- u 瑞友天翼系统简介
- u 典型应用案例分析



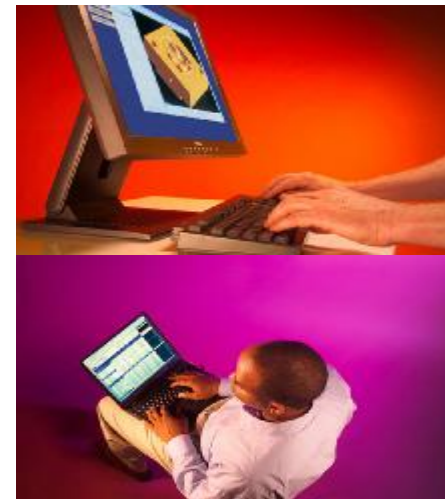


一、信息化投资现状分析



问题、困惑：

- U 企业信息化总体拥有成本居高不下；
- U 信息孤岛，计算资源（CPU、内存、硬盘）利用率不高；
- U IT架构灵活性不足，用户无法随时、随地应用。





二、应用虚拟化技术简介



1、什么是虚拟化？

- 通俗的定义来说，虚拟化就是把物理资源转变为逻辑上可以管理的资源，以打破物理结构之间的壁垒。
- 它是一种将有限的固定的资源根据不同需求进行重新规划以达到最大利用率的IT技术。
- 虚拟化技术的本质是一种资源管理技术，它不会创造任何新的资源，只能是让资源更合理的利用。

2、虚拟化的分类

- u **CPU**虚拟化（英特尔、**AMD**）
- u 服务器虚拟化（微软、**IBM**、**HP**）
- u 存储虚拟化
- u 桌面虚拟化（无盘终端）
- u 网络虚拟化（**HP**、思科、华为）
- u 应用虚拟化（**citrix**、瑞友天翼应用接入系统）

总结：共享资源并实现应用隔离

3、什么是应用虚拟化？

- 业内人士给出的看法是，不是在真实的基础上运行的应用，具体点就是客户端上没有安装具体应用的软件，但仍可以快捷、方便的应用。
- 应用虚拟化是在服务器虚拟化、存储器虚拟化、桌面虚拟化、网络虚拟化之后的一种全新应用模式。
- **SaaS**应用属于此范畴。

3、虚拟化技术未来展望





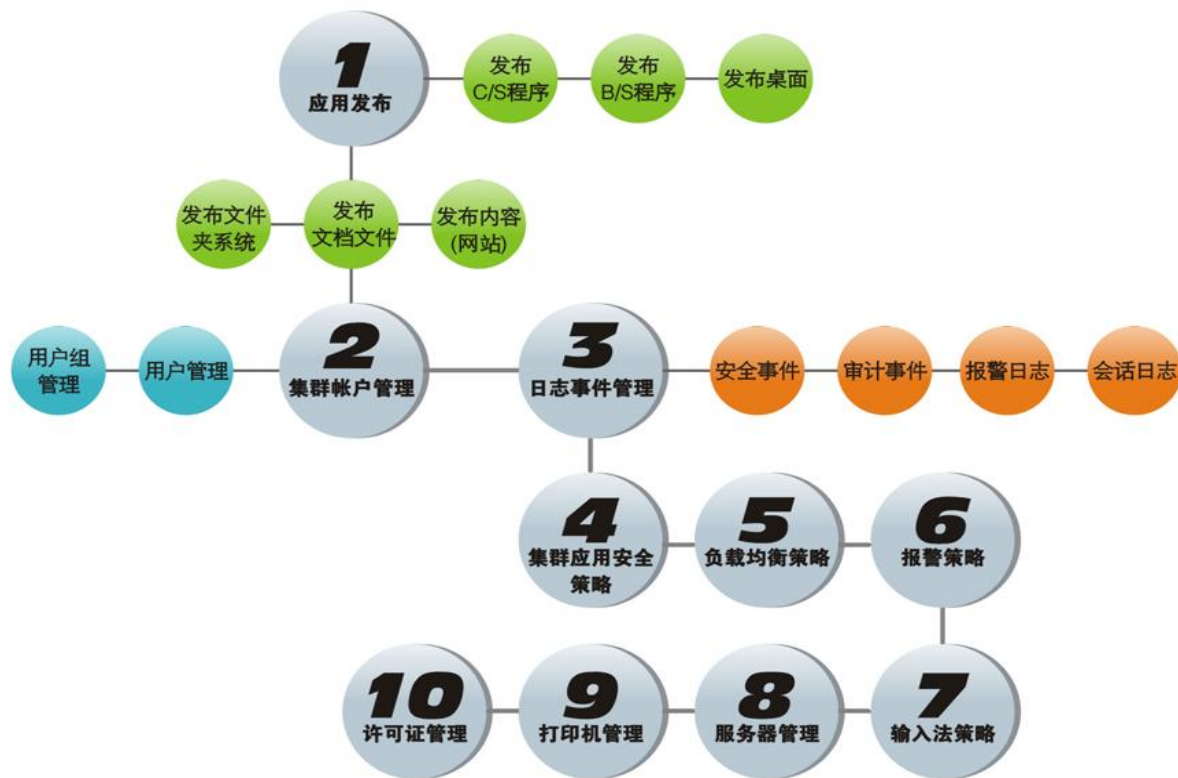
三、瑞友天翼系统简介



1、系统简介

瑞友天翼应用接入系统（GWT System）是国内具有自主知识产权的应用接入平台，是基于服务器计算架构的应用接入平台。它将用户各种应用软件（ERP、OA、CRM……）集中部署在天翼服务器（群）上，通过天翼独有的RAP协议（Remote Application Protocol），即可让客户端快速安全的操作使用服务器上的应用软件；天翼RAP协议只传输鼠标、键盘及屏幕变化的矢量数据，最低仅需10KB/s的带宽；无需在客户端上安装应用软件，用户不再受客户端和连接性能的限制；用户任何时间、任何地点、任何设备、任何网络连接方式，都能高效安全地访问服务器（群）上的应用程序和关键资源。

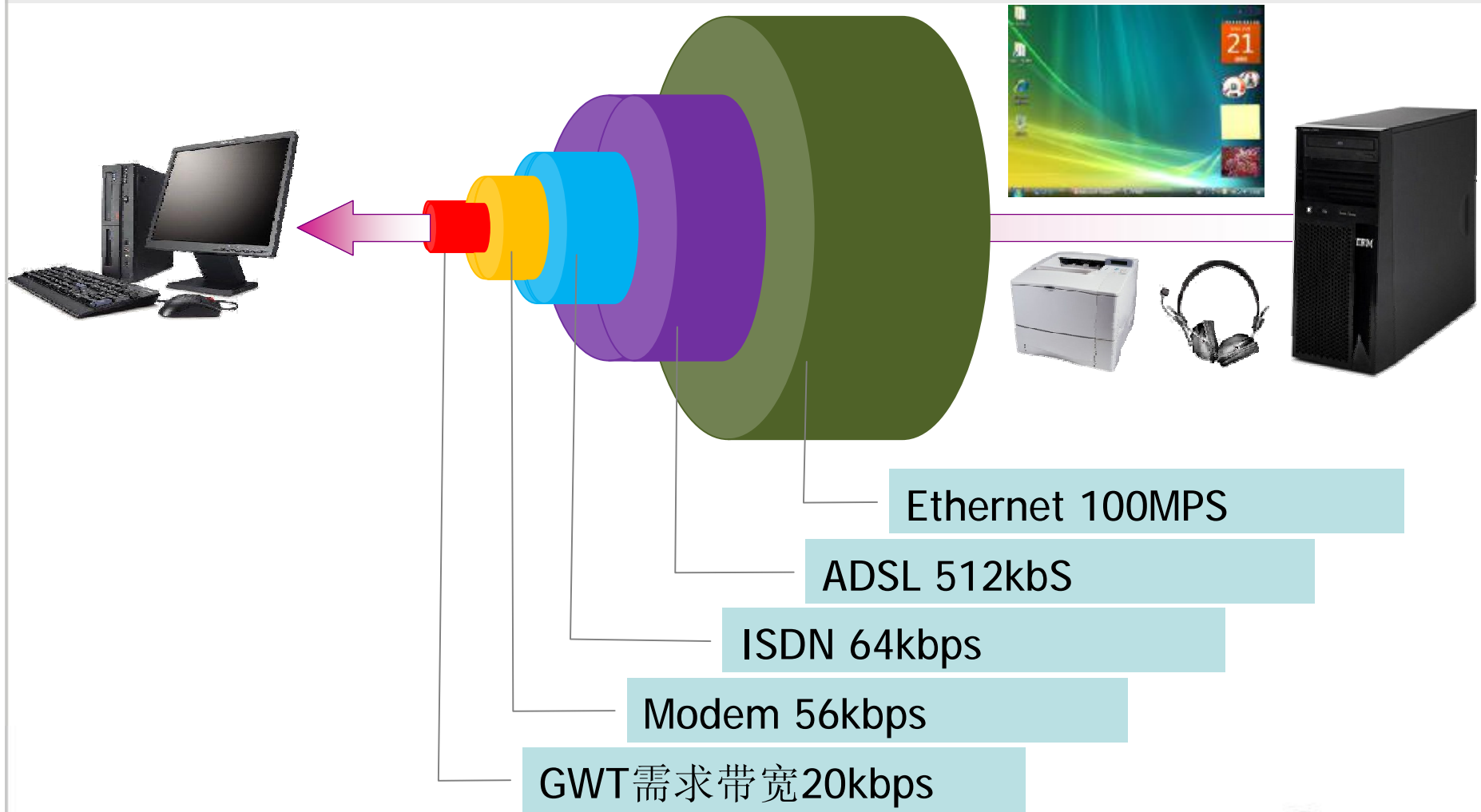
2、瑞友天翼系统主要功能



3、瑞友天翼系统主要特点及优势

- u 应用门户/平台
- u 低带宽下的快速访问
- u 远程用户、移动用户的安全接入
- u 便捷的输入输出体验
- u 基于应用的负载均衡管理

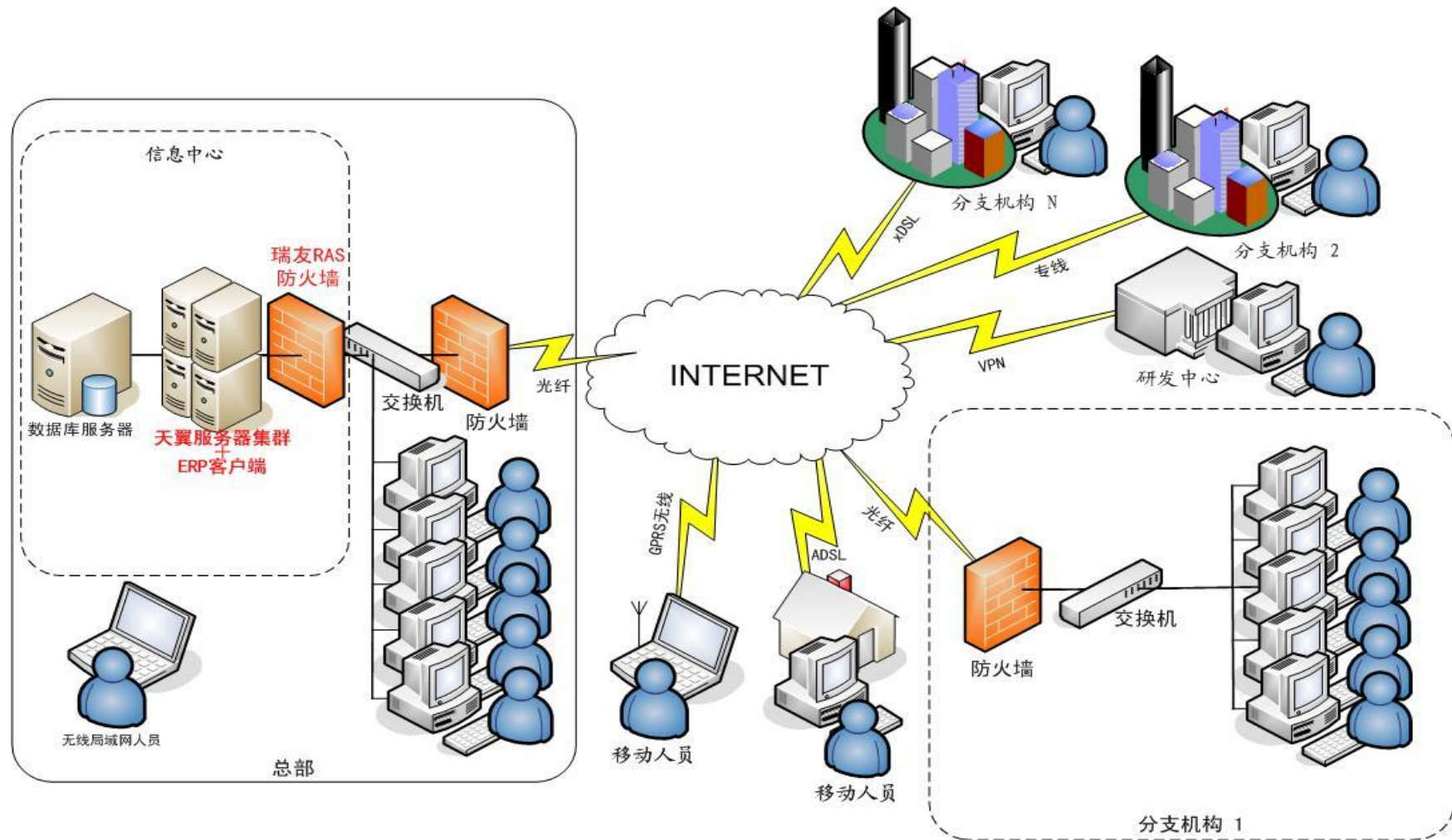
瑞友天翼带宽需求特征



4、瑞友天翼系统的主要应用目标

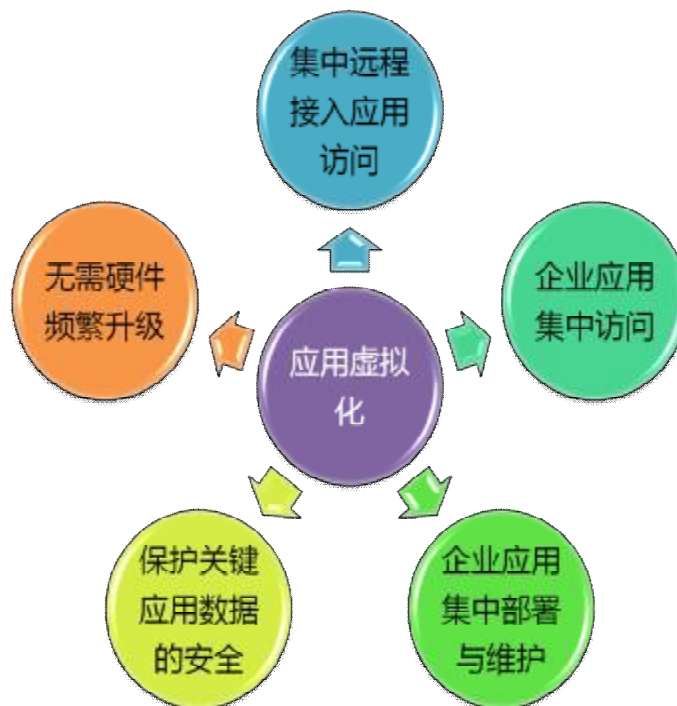
- u 应用程序的大集中管理
- u 多个应用系统的单一门户管理
- u 低带宽的远程办公、移动办公

天翼部署图示



5、给用户带来的价值

- u 集中管理，按需发布，降低部署成本和管理成本；
- u 终端零维护，降低维护成本；
- u 降低带宽租赁成本；
- u 提高计算资源利用率；
- u 强化应用安全。





四、典型应用类型分析



低带宽难不住紫金矿业大集中管理

紫金矿业集团股份有限公司是香港H股上市公司（股票简称：紫金矿业，股票代码：2899），国内著名的黄金矿业企业。国内的福建、新疆、青海、贵州、吉林、西藏、内蒙、安徽、四川等16个省（区）共有20多家下属公司以及66个矿区。

需求背景

- 1、机构分布全球，且大多矿区在大山深处，如何让20多家子公司，66个矿区快速使用总部的ERP系统？拉专线网络成本太高，且大山深处的矿区根本没有条件。通过VPN线路速度太慢、不稳定，维护工作量巨大。
- 2、项目实施周期短，金蝶ERP共560个并发用户，如何实现金蝶ERP的快速部署与交付？
- 3、如何降低金蝶ERP的网络、硬件、实施、维护等IT总体拥有成本？

项目规模

- 1、软硬件环境与网络条件
- 四台双路Xeon 2GHZ CPU、8GB内存的IBM服务器，Windows2003操作系统，使用瑞友天翼企业版进行集群部署金蝶K3客户端；两台双路Xeon 2GHZ CPU、8GB内存的IBM服务器运行金蝶K3中间层服务器；两台双路Xeon 2GHZCPU、8GB内存的IBM服务器做SQL数据库集群。
- 总部网络出口：10M光纤，各机构、矿区使用ADSL拨号网络接入总部
- 2、金蝶K3产品各模块站点数560点，天翼一期并发数250个，二期并发250个共计500并发用户

ü 解决方案

- 实现紫金全国各机构、各矿区在普通的ADSL网络条件下的快速远程访问金蝶ERP。
- 金蝶的整个应用集群部署与调试用1周时间完成，实施还包括天翼客户化界面的自定义工作，据金蝶项目经理讲到：像紫金这种企业，如按原有方式实施K3系统，单是部署K3，就至少需要1个来月的时间，更不要说紫金这种还有二次开发性质的项目，如每次程序开发调试，都需要在每台K3客户端来完成测试，项目的实施周期将不敢预计。
- 天翼应用接入系统管理了紫金各异地机构共约80多种（台/型号）打印机，实现了ERP系统中各类单据、报表异地打印。
- 紫金通过瑞友天翼接入平台，集中管理与发布金蝶ERP系统，有效的降低了分支机构的计算机投资成本、网络接入成本和系统运维成本。

北京国土资源局实现内网大集中管理

是负责北京市土地与矿产资源行政管理的市政府组成部门，下属19个部门，7个局属单位，需进行内网大集中财务管理。

需求分析

- 网络应用隔离及安全：和其它行政事业单位同在一栋综合办公楼，大楼建设好就有统一的综合布线，整个大楼网络互通，且这下属的19个部门及7个局属单位分布在不同楼层，如何有效与其它单位进行有效网络隔离；数据统一管理和安全性问题也一直困扰着IT管理人员，个人计算机上到处都保存着单位的文件资料，由于可以在本地机器上拷贝和打印文件，机密文件很容易从内部泄露，为了保护单位的数据信息安全，他们费尽了脑筋。
- 实施部署成本及周期长：金蝶软件的实施周期较长，如采用纯粹C/S方式部署，100点的部署需要约1个月以上的时间。
- 应用系统维护：因个人操作原因或病毒原因导致应用软件无法正常使用，系统管理员的维护量巨大。
- 信息中心管理着150台计算机的局域网络，每年都要收到各部门大量计算机更新申请，要求淘汰和更新一批性能不够用的计算机，大家总感觉IT信息中心在不断的花钱。IT维护成本居高不下，运维工程师每天忙碌的奔走在各个部门，不停的解决员工计算机中应用软件所出现的各种故障。

解决方案：

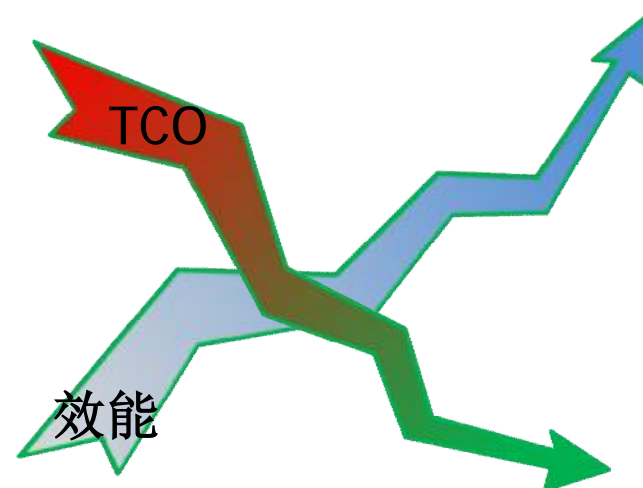
将金蝶K3集中部署在2台服务器上，单独一台数据库服务器，文件也集中放在1台office服务器上统一管理，PC机上不在存放各种资料文档，今后也无需对客户机升级。

部署场景：

- 1、瑞友天翼服务器数量：3台，共100个并发用户，其中：
 - 2台服务器安装金蝶K3客户端，可供整个大楼100个用户并发在线；
 - 1台服务器安装OFFICE 2003办公软件，可供总部100台PC机在线；
- 2、服务器硬件配置：双核1.8G/8G内存/80G硬盘的IBM服务器；
- 3、操作系统：windows 2003操作系统
- 4、网络环境：
 - 总部内部采用100兆Ethernet网络
- 5、操作端硬件及操作系统配置：
 - 各种486配置以上计算机
 - windows 98以上的操作系统

实施后投资收益分析

- u 充分利用计算资源，延长各类操作端的使用周期，节约硬件投资成本；
- u 减少应用系统部署实施周期，降低维护工作强度，节约维护成本；
- u 实现各种应用程序的集中管理，按需交付用户使用；
- u 集中管理各种数据文档，防止机密数据外泄；



电子商务平台案例——东方钢铁在线交易平台

国家863计划项目，由宝钢集团信息中心承建的B2B交易平台，总计划投入1亿人民币，目前，一期工程已经结束，东方钢铁电子商务平台每天在线交易的钢铁厂家每天通过瑞友天翼接入平台交易钢材万吨以上，交易金额达到数千万元。

需求：

- 将应用系统与交易网站门户集成
- 实现应用系统单点登陆
- 应用系统的远程防伪提单打印
- lkey安全登陆认证

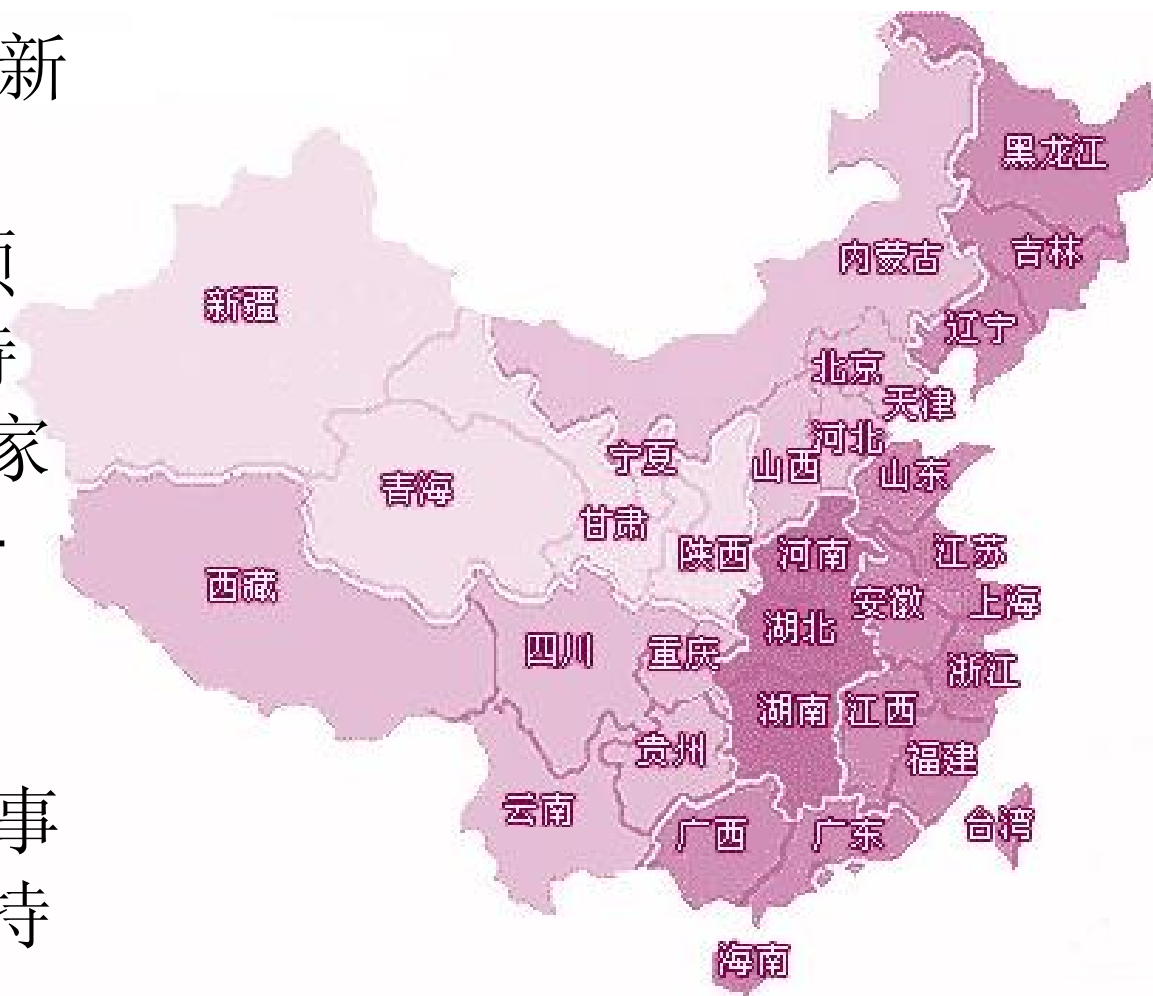
ü 解决方案：

- 在瑞友天翼应用接入系统下的“东方钢铁在线”，客户可以随时随地通过任何网络安全快速的登陆到“东方钢铁在线”查询订单、订货，查询合同的生产进度、发货和在途运输、质保书和结算信息，缩短了沟通时间，大大提高了客户满意度。
- 在瑞友天翼应用接入系统下的“东方钢铁在线”实现了与钢厂制造管理系统、地区/专业贸易公司ERP、加工配送中心MIS、第三方物流、银行、海关等供应链上系统的信息共享，支持销售服务体系的有效运作。



关于瑞友

- 1995年成立的高新技术企业；
- 获得3项国家专项资金支持、4项特有软件资质和国家及软件行业内 14项重大奖项；
- 专业化技术团队，覆盖全国28个办事处的技术服务支持平台



分布30多个国家和地区的30000多家用户



谢 谢

更多详情可致电瑞友公司咨询

产品咨询: **400-67-80067**

网址: www.realtor.com.cn

E-mail: gaohong@rfinfo.cn

