

# SCOR供应链流程管理模型的应用

张钊

IDS Scheer 中国咨询总监

2010年9月

# 1 SAG & IDS 简介

## 2 SCOR概览

## 3 ARIS and SCOR

## 4 ARIS and SCOR的价值

# IDS Scheer 专注于提升企业业务流程管理水平

业务流程管理（BPM）软件及服务的领军企业

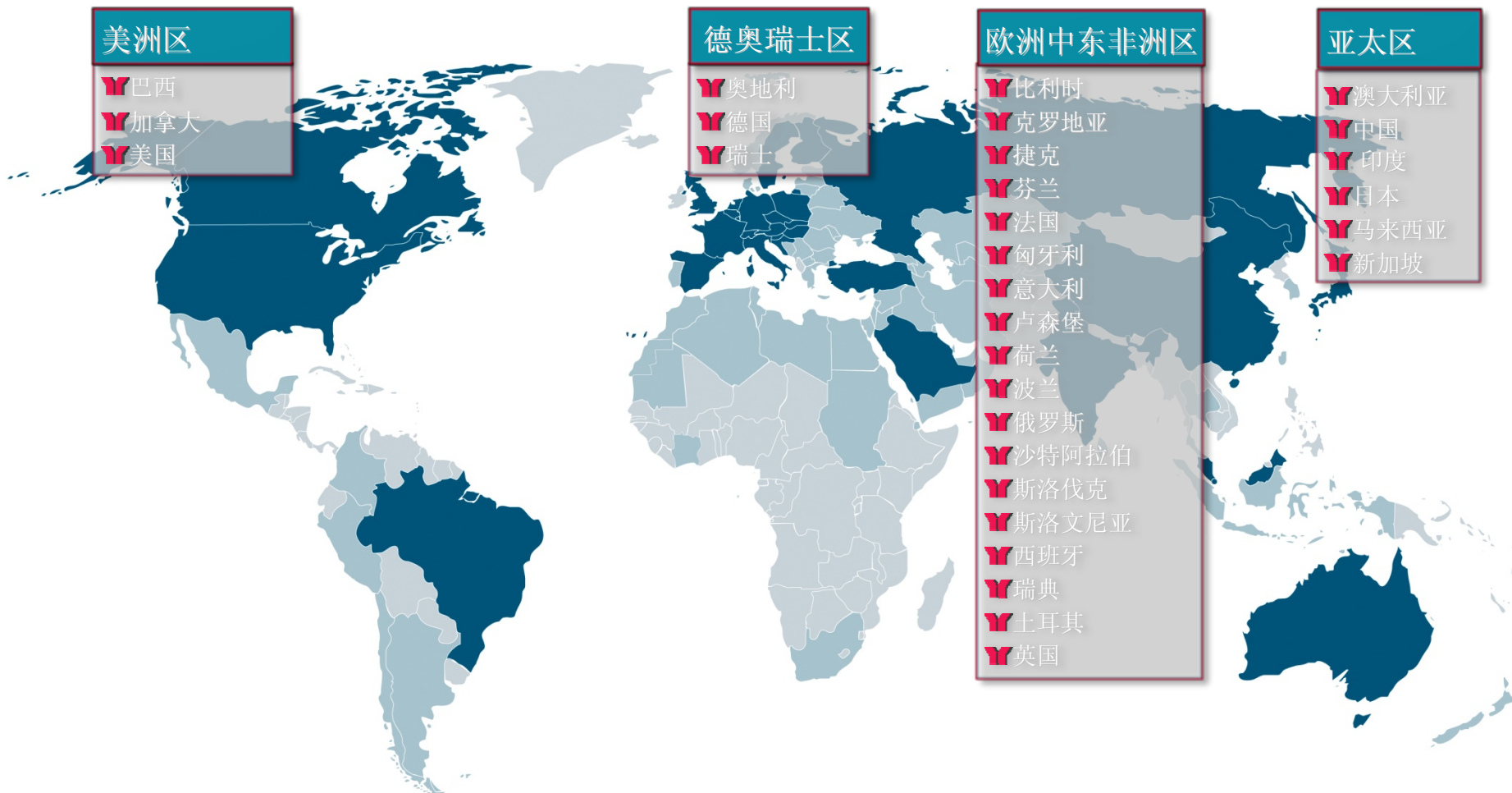


提供全面整合的业务流程战略、设计、实施和控制解决方案；  
流程和IT解决方案的全方位服务供应商；

凭借“ARIS Platform for Process Excellence”，IDS Scheer公司牢固确立了全球业务流程分析与优化市场上的领军企业地位。

（Gartner集团，业务流程分析工具四象限，2007年6月研究报告）

# 遍布全球的商业网络全面支持企业的国际运作



■ 28家IDS Scheer 分支公司  
 ■ 50多家IDS Scheer 合作伙伴

# IDS Scheer 全球已拥有7000多家客户（示例）

消费品和零售							
化工和制药							
离散制造							
金融和国家机关							
纸业、纺织和冶金							
服务业							

# IDS Scheer 助力中国企业的管理水平与国际接轨

爱迪斯（上海）软件有限公司

分支机构所在地



上海（总部）、北京

## ARIS软件及BPM咨询服务

企业业务流程管理  
企业治理、风险控制和  
合规管理  
企业流程智能及绩效管理  
企业IT架构规划和系统选  
型



## SAP咨询服务

流程驱动的SAP系统实施  
系统整合和SOA架构实施  
SAP系统优化  
SAP系统运维



# 大量著名企业成为IDS Scheer 中国公司的客户（示例）



# ARIS作为软件产品稳居全球市场领导地位

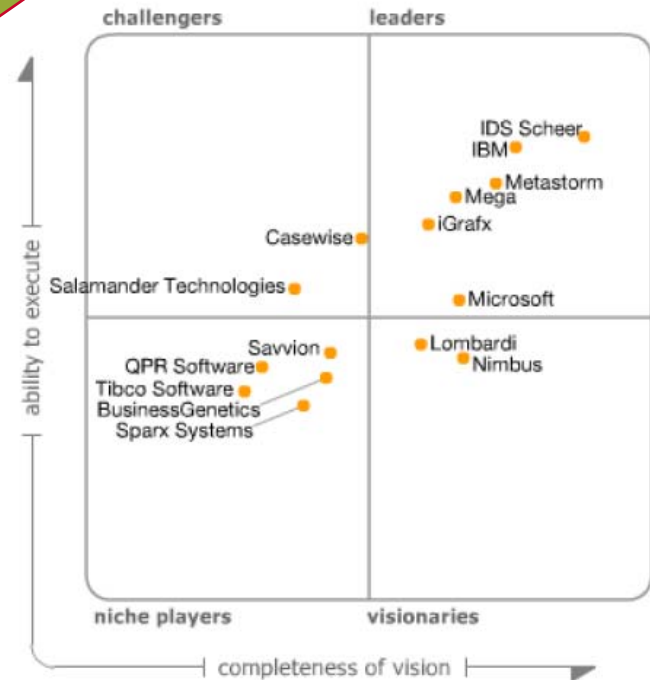


- 全球领先的BPM软件
- BPM的行业标准
- 十多年的创新历程
- 超过25种的界面语言
- 多项权威软件评估的优胜者
- 专利技术
- 完全基于web
- 支持众多IT行业标准(BPEL, BPML, UML, 等)
- 获得全球客户支持和服务奖
- 与企业平台提供商SAP、Oracle和Microsoft建立战略合作伙伴关系

Gartner

报告将IDS Scheer视为业务流程分析领域的全球领导者  
Gartner集团，业务流程分析工具四象限，2010年2月研究报告

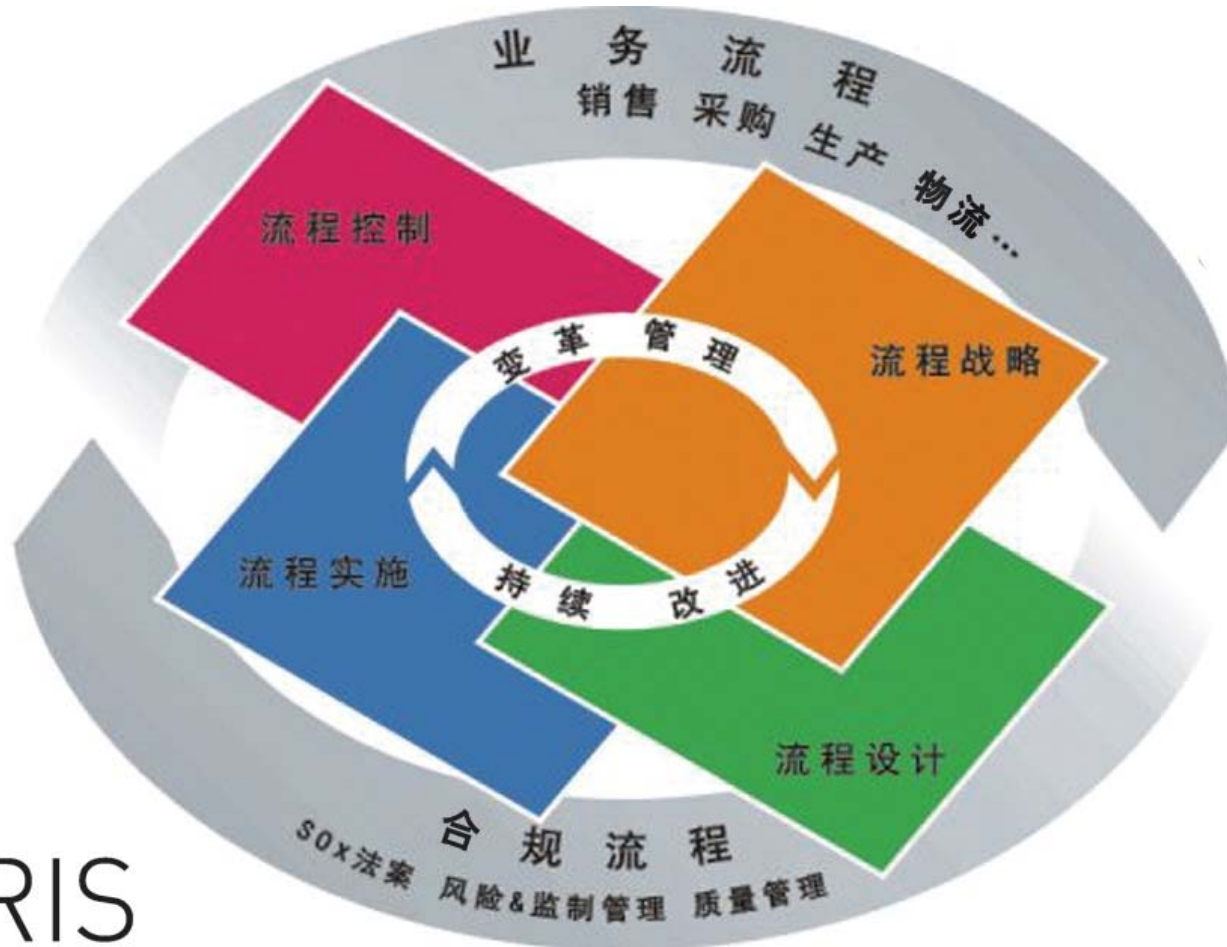
since 1997



As of February 2010



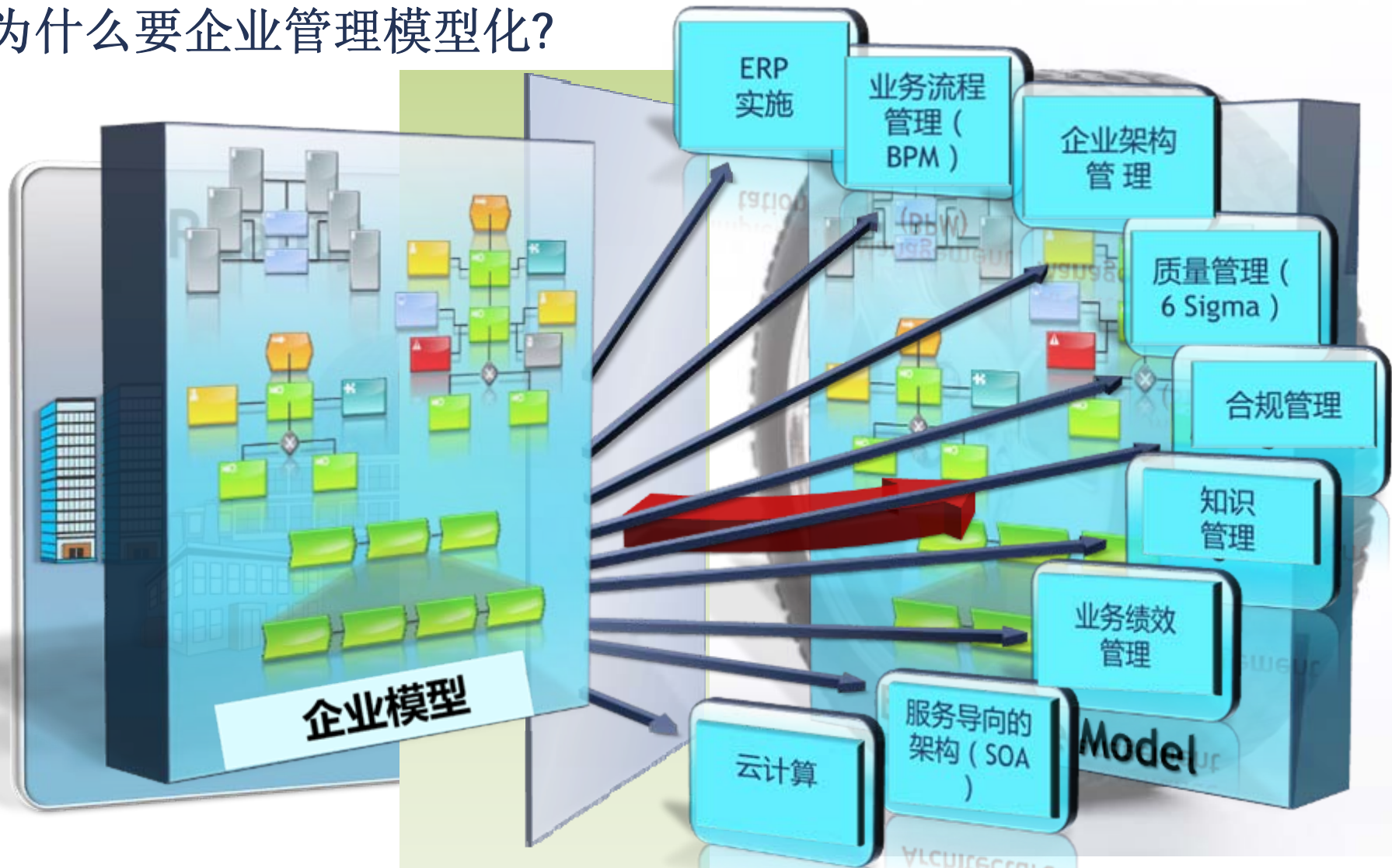
# IDS SCHEER 独到的业务流程管理理念



# ARIS

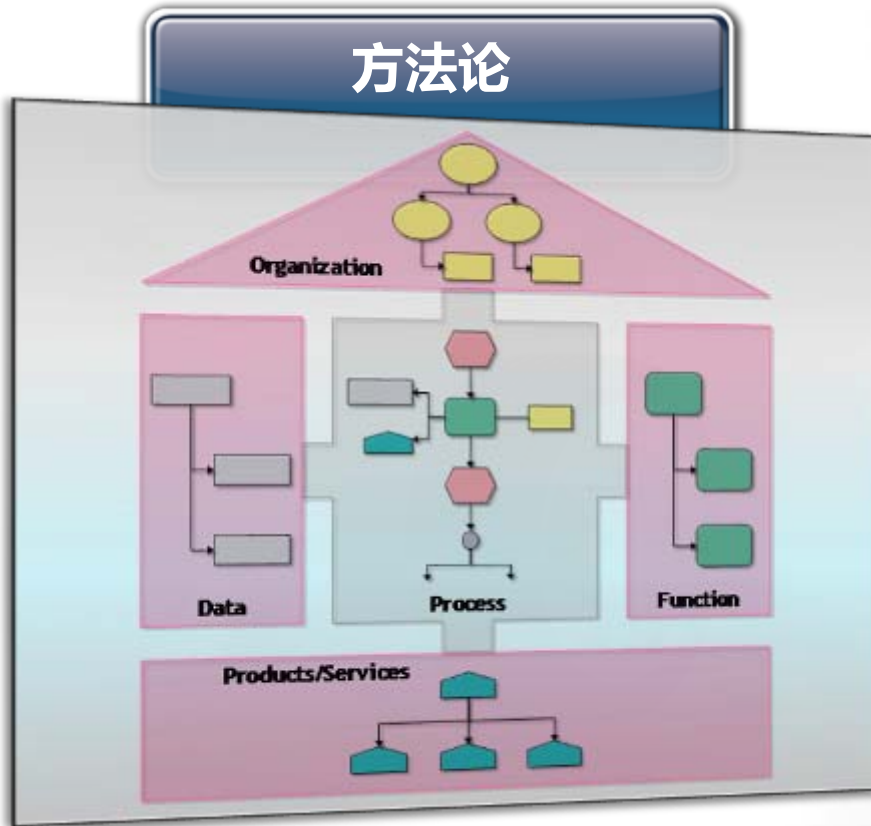
# Business Process Excellence

# 为什么要企业管理模型化?

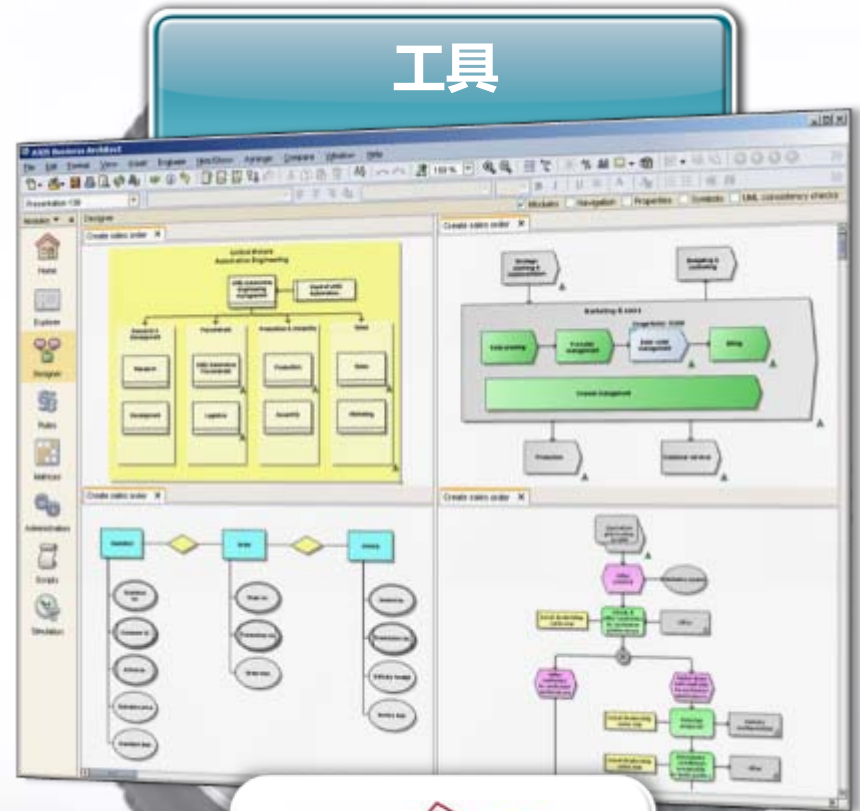


# ARIS -业务流程可视化的方法和信息化工具

方法论



工具



集成的信息系统架构(ARIS)

ARIS Platform

# 业务流程管理的流程

流程战略

流程设计

流程实施

流程控制

Business to Model

Model to Execution

Execution to Business Performance (Model)

Process of process

销售流程

采购流程

HR流程

财务流程

...

Operational business processes

# ARIS软件平台全面支持企业卓越管理业务流程



## ARIS Controlling Platform

- ARIS 流程绩效管理器
- ARIS 流程事件动态监视器
- ARIS 流程绩效驾驶舱
- ARIS 风险合规管理器

...



## ARIS Strategy Platform

- ARIS 平衡记分卡
- ARIS 业务流程优化器
- ARIS 业务流程模拟器
- ARIS 六西格玛规划器

...



## ARIS Implementation Platform

- ARIS 业务流程架构器SAP NetWeaver版
- ARIS 业务流程设计器SAP NetWeaver版
- ARIS SOA架构器
- ARIS 业务规则设计器
- ARIS BI 模型设计器

...



## ARIS Design Platform

- ARIS 业务流程架构器
- ARIS 业务流程设计器
- ARIS 业务流程发布器
- ARIS IT系统架构器
- ARIS IT系统设计器

...



# ARIS Platform

**1** SAG & IDS 简介

**2** SCOR概览

**3** ARIS and SCOR

**4** ARIS and SCOR的价值

# 什么是流程参考模型?

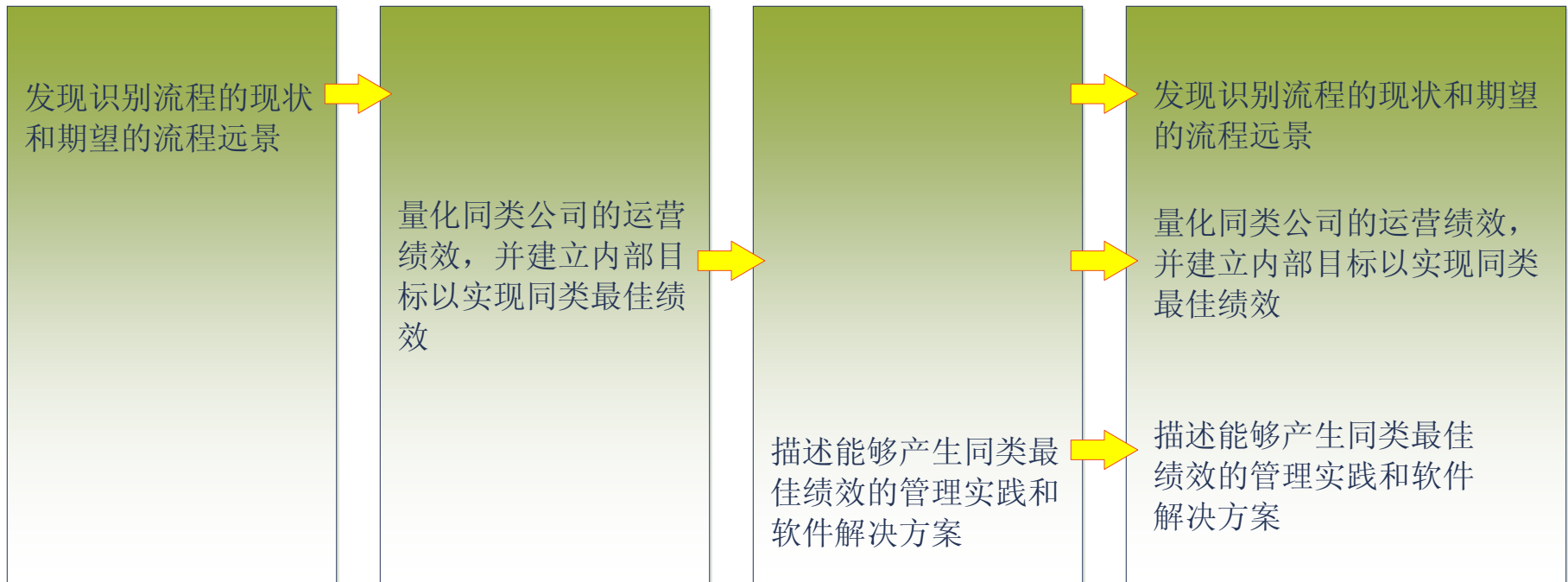
流程参考模型把业务流程重组、标杆比较和流程评测等著名的概念集成到一个跨功能的框架之中

业务流程重组

标杆比较

最佳实践分析

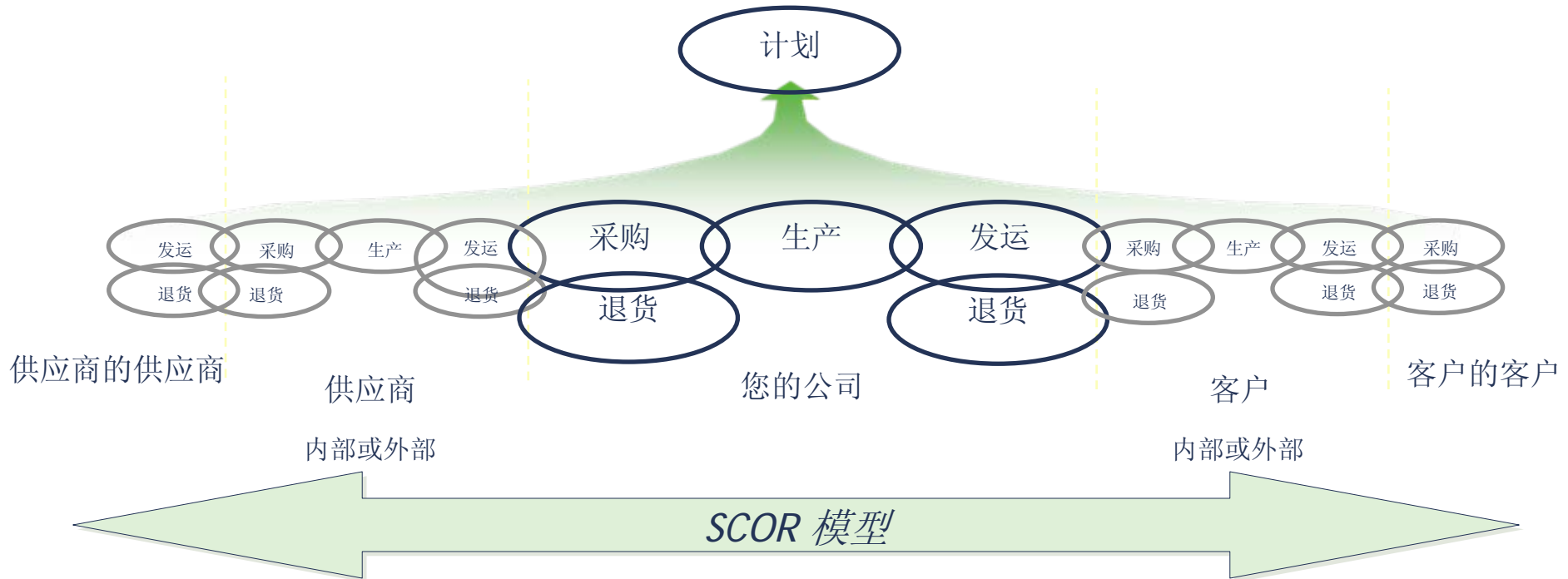
流程参考模型



Source: Supply Chain Council

“从你的供应商的供应商到你的客户的客户”

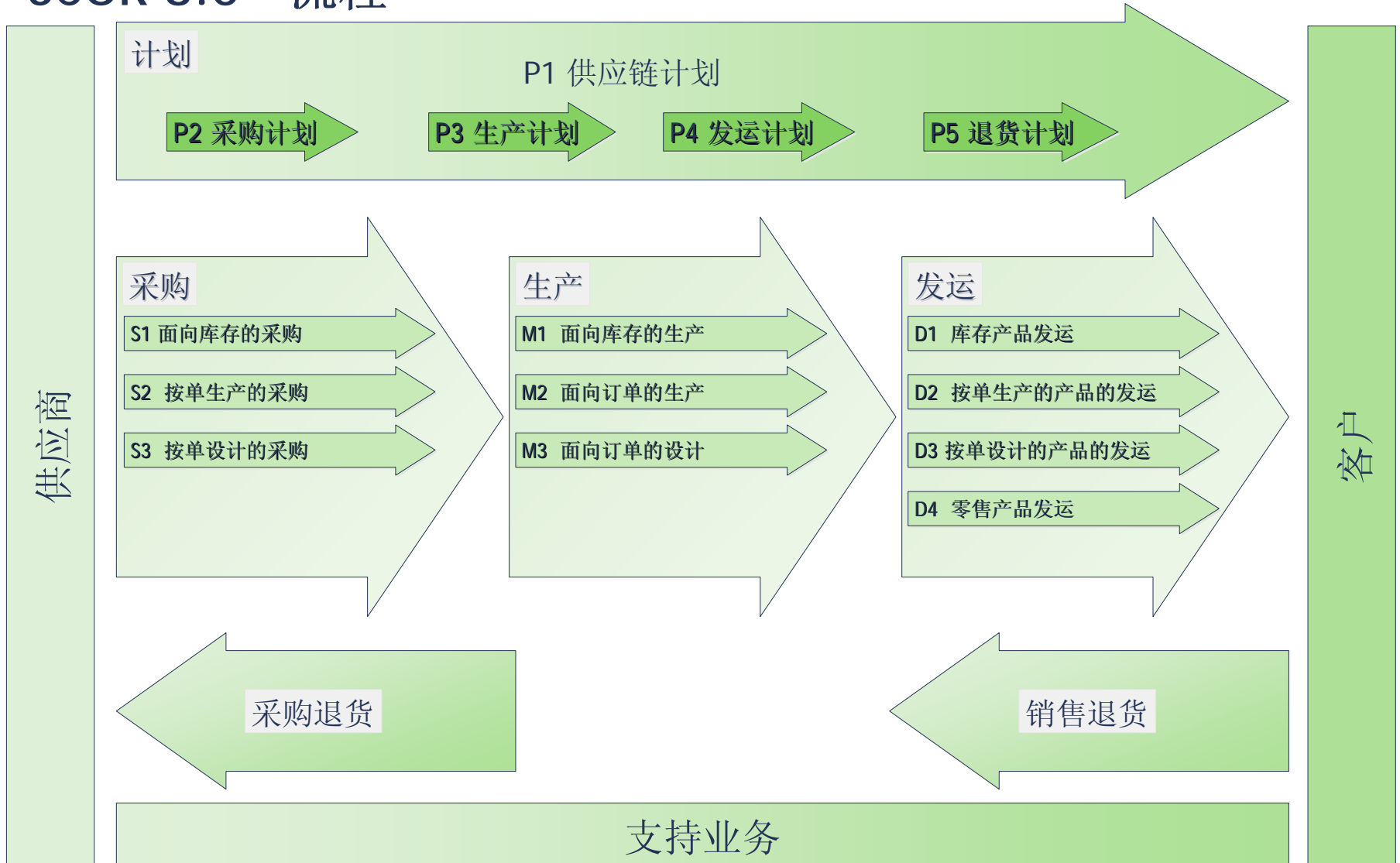
## SCOR 建立在5个管理流程之上



SCOR模型，即供应链运作参考模型。SCOR (Supply-Chain Operations Reference-model) 是由国际供应链协会 (Supply-Chain Council) 开发支持，适合于不同工业领域的供应链运作参考模型。1996年春，两个位于美国波士顿的咨询公司——Pittiglio Rabin Todd & McGrath (PRTM) 和 AMR Research (AMR) 为了帮助企业更好地实施有效的供应链，实现从基于职能管理到基于流程管理的转变，牵头成立了供应链协会 (SCC)，并于当年底发布了供应链运作参考模型(SCOR)。



# SCOR 8.0 - 流程



# SCOR 的涵盖范围

SCOR 包括:

- 所有与供应商/客户的交互往来
  - ▶ 从定单输入到货款支付
- 所有物料实体的传送
  - ▶ 从你的供应商的供应商到你的客户的客户，包括设备、原材料、配件、大批产品、软件等。
- 所有与市场之间的相互影响
  - ▶ 从对累计总需求的理解到每项定单的完成
- 退货

## SCOR 的涵盖范围(续)




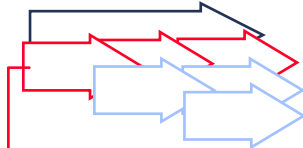

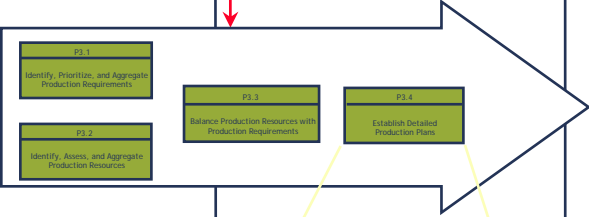

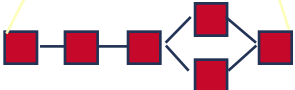
SCOR 不包括:

- 销售管理流程
- 技术研发流程
- 产品和流程的设计和开发流程
- 一些关于货物交付后技术支持的元素

SCOR呈现但并不清楚定义

- 培训
- 质量
- 信息技术管理（非供应链管理）

# SCOR模型按流程定义可分为三个层次

		层次			
		#	描述	示例	注释
SCOR 模型	↑	1	 第一层 (流程)		第一层定义了SCOR模型的范围和内容 设置了企业具有竞争性的绩效目标
		2	 配置层 (流程分类)		在第二层，一个公司可以根据大约19个核心流程类别对其供应链进行“按订单配置”。公司通过所选择的供应链配置来实施其运营战略
		3	 流程元素层 (流程分解)		在第三层，公司调整期运营战略 第三层定义了一个公司在其目标市场上得以成功的能力，它包括： <ul style="list-style-type: none"> <li>• 流程元素定义</li> <li>• 流程元素信息输入、输出</li> <li>• 流程绩效测量</li> <li>• 适用的最佳实践</li> <li>• 支持最佳实践的系统能力</li> <li>• 供应商提供的各种系统/工具</li> </ul>
	↓	4	 实施层 (流程元素分解)		在这一层，公司实施特定的供应链管理实践 第四层定义了能够实现竞争优势并适应不断变化的商业环境的实践方案

不包含

# WORD格式的流程信息

流程类别: 管理计划流程的业务规则

流程编码: EP.1

## 流程类别定义

建立、维护、执行供应链计划标准的流程，这些标准转化为指导业务的规则，例如，开发并维护客户和整条供应链的渠道绩效标准，例如，服务水平，即供应链上的各利益相关者/贸易伙伴的特定的服务需求。业务规则将计划流程与业务战略、目标联系起来。

### 绩效特性

### 测量

成本

总体供应链成本

供应链可靠性

无

资产

无

最佳实践

特征

*集成的业务和供应链计划流程，利用多功能的输入设定业务规则*

供应链绩效仪表盘

输入

计划

采购

生产

发运

执行流程过程中相应的能动性元素

ES.1 thru ES.8

EM.1 thru EM.8

ED.1 thru ED.8

服务需求

Source: Supply Chain Council

# SCOR的应用途径和价值

## 应用途径

为支持新产品生产而计划,建立和规划一个公司

为企业进行供应链管理流程的再造

在企业范围内实行SCOR流程,并将第一级衡量标准作为管理层的评价标准

将物流工作组按照计划,采购,生产,配送和退货五个方面进行重组

用于多重组织中的协同预测以及制定合同和采购订单

## 价值

改进供应链相关问题的内部沟通

改进供应链相关问题的外部沟通

改进供应链绩效

标准化供应链流程

影响供应链管理/ERP软件选型

值得注意的是,SCOR不是软件指南,而是业务流程指南,但它也可作为供应链管理软件开发者的参考。在许多情况下,改变管理流程即可使企业获得最佳业绩而不需要开发软件。

**1** SAG & IDS 简介

**2** SCOR概览

**3** ARIS and SCOR

**4** ARIS and SCOR的价值

## Supply Chain Council & IDS Scheer

Supply-Chain Council 选择 IDS Scheer公司的ARIS 软件平台来研发新的SCOR, CCOR and DCOR模型

IDS Scheer,全球领先的业务流程管理解决方案提供商, 在2008年ARIS ProcessWorld会议上宣布已与Supply-Chain Council (SCC)达成了一项为期三年的合作协议。协议规定, IDS Scheer提供其ARIS软件平台给SCC,供SCC研发和维护其不同的参考模型, 发布SCOR,CCOR,DCOR的新模型到多用户的BPM数据库中

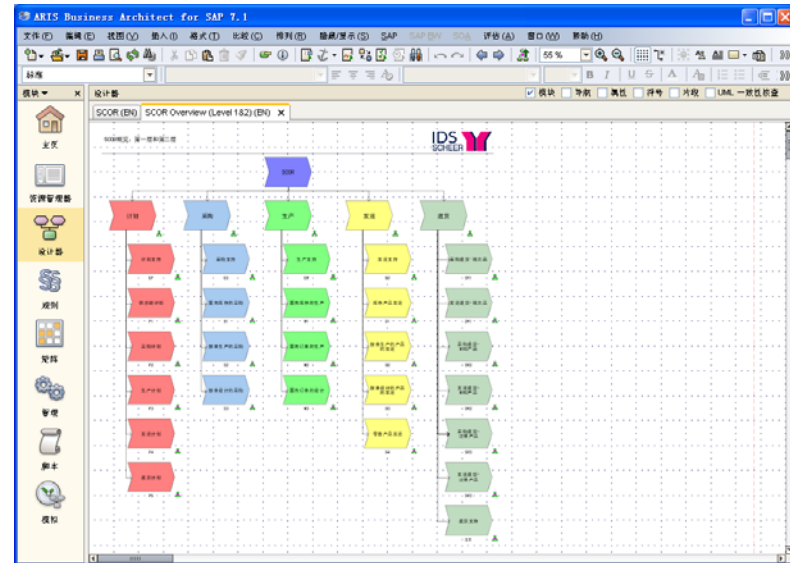
“我们选择IDS Scheer的ARIS软件平台, 因为其解决方案特有的深度和广度, 而且, IDS Scheer在供应链管理尤其是建模方面特别具有专长”, Supply-Chain Council 理事会主席Mary Schiebner如是说, “我们期待充分利用ARIS 来研发新的参考模型, 我们将继续在该领域与IDS Scheer开展合作”



# ARIS and SCOR

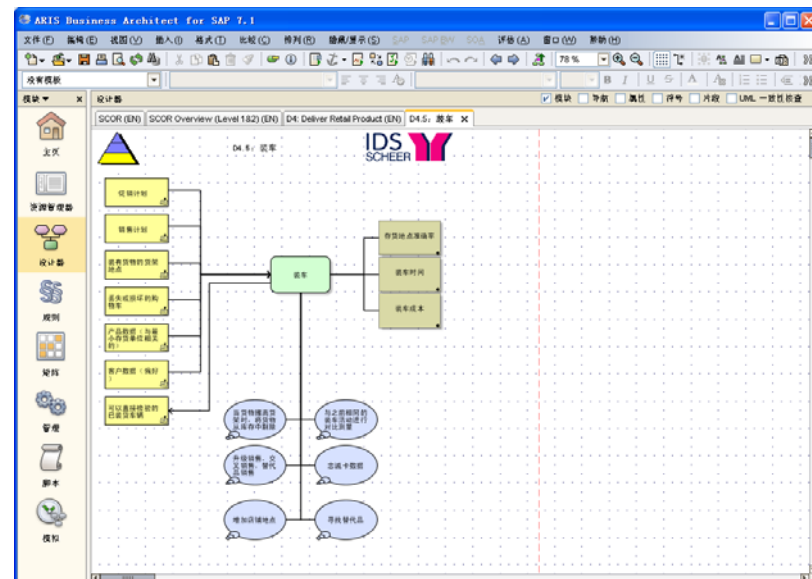
## ARIS 格式的SCOR模型

- 现有ARIS 版本:  
ARIS 7
- 现有 SCOR 版本: 8.0

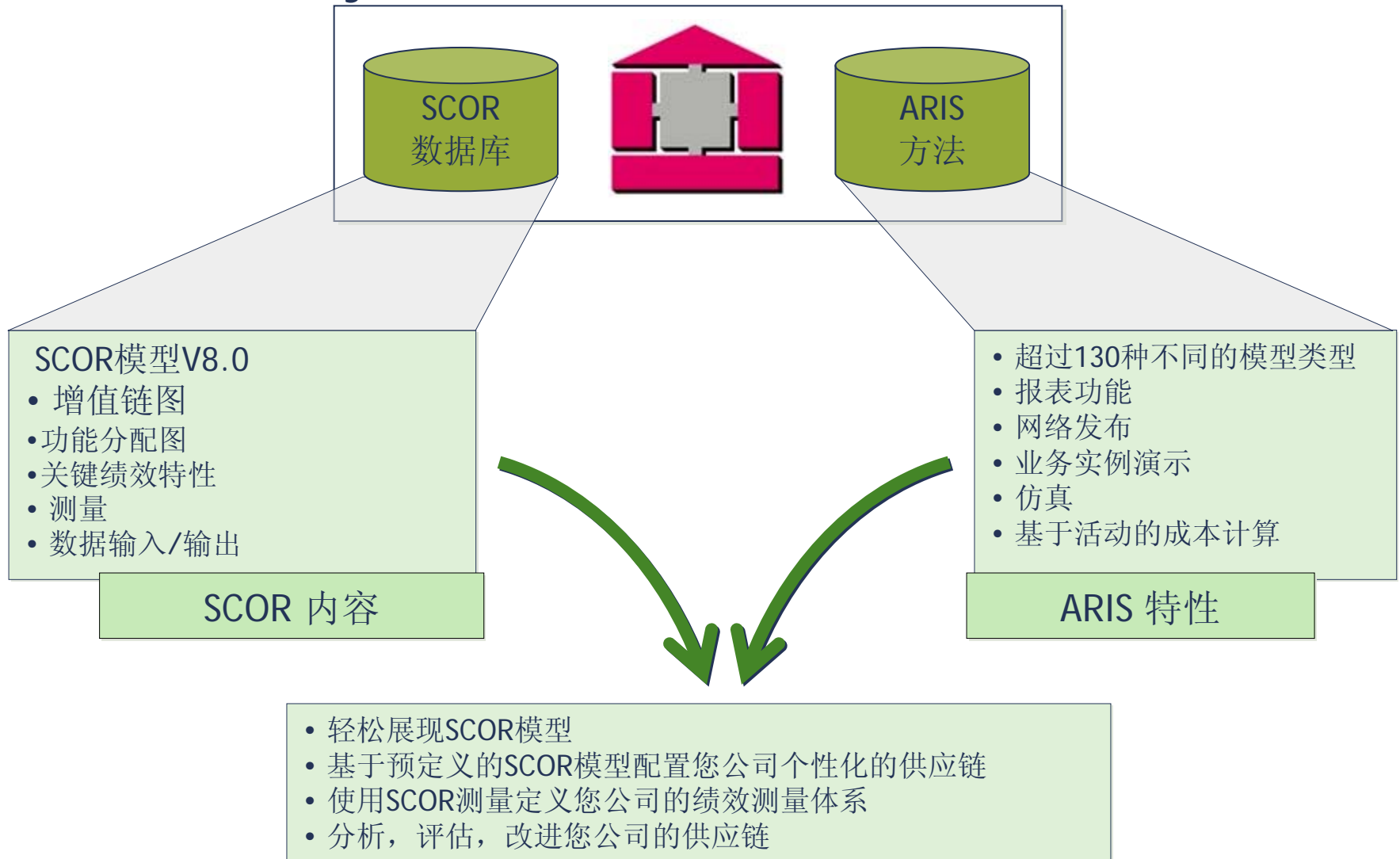


## ARIS 流程库- 工具箱

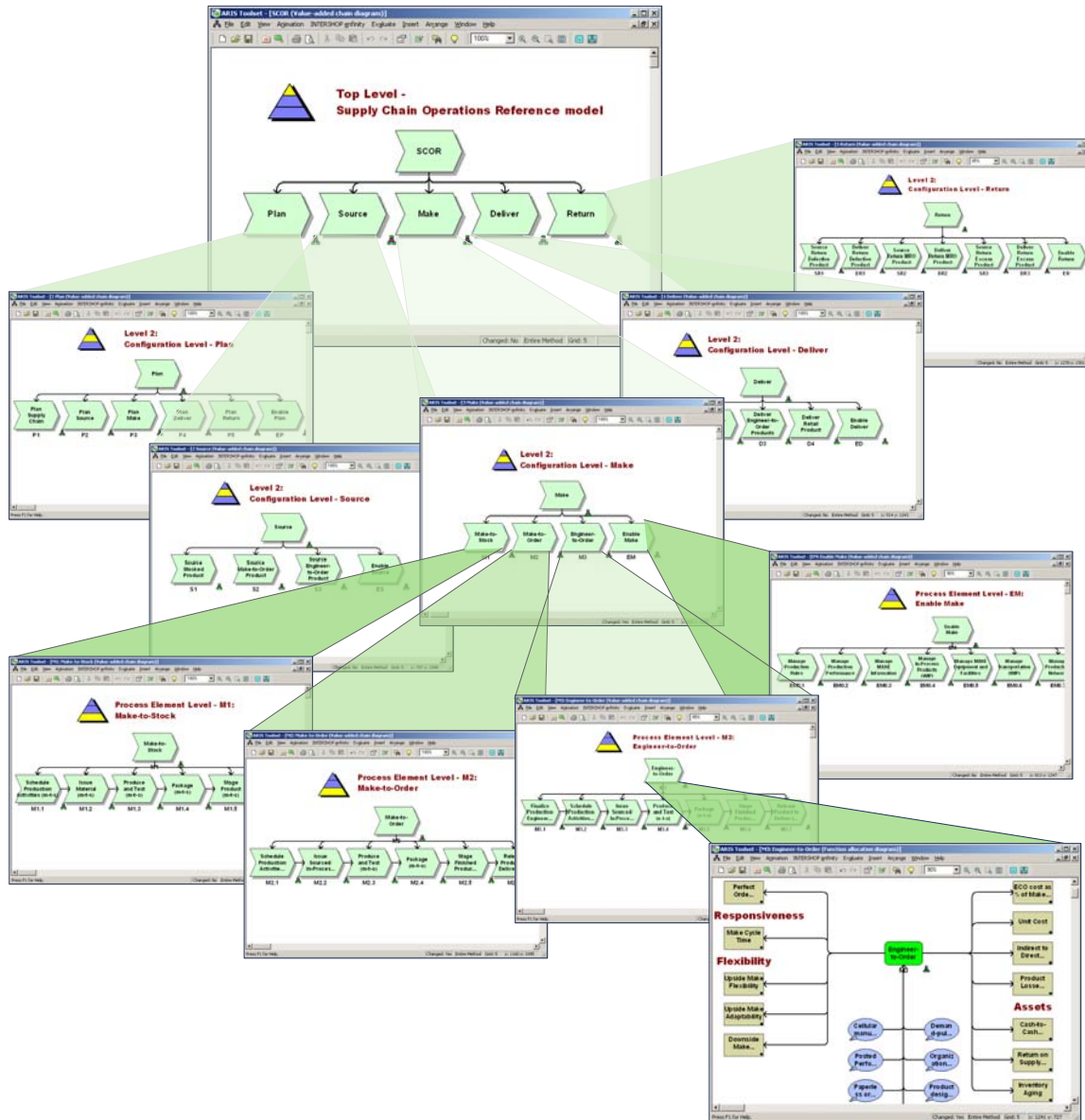
- 增值链图
- 功能分配图
- 关键绩效特性
- 数据输入/输出
- 最佳实践



# 什么是ARIS EasySCOR?



# SCOR 层次 - 模型分配



1. 第一层(流程类型)  
使用ARIS ,可以很简单的进行SCOR模型的检查  
和定制化, 模型也易于理解和使用



2. 配置层(流程分类)  
ARIS 以 SCOR为模板, 可以很灵活的进行供应  
链的配置。设计的模型也可以在公司网络上共  
享以便于与供应链相关问题的交流

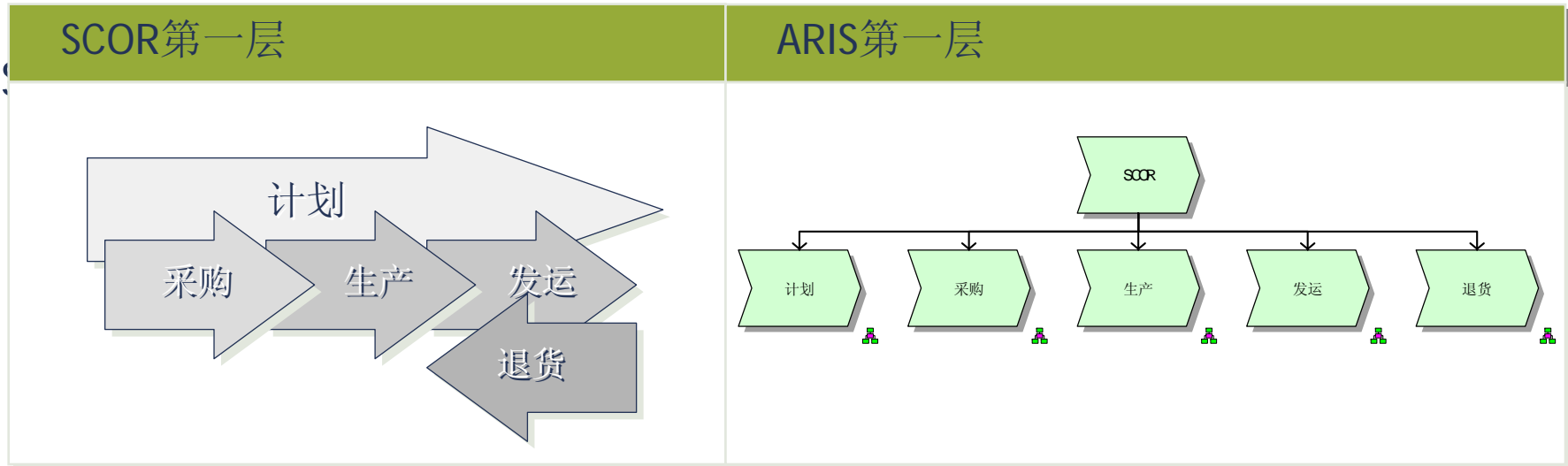


3. 流程元素层(流程分解)  
ARIS 具有易于使用的建模功能, 便于供应链流  
程的定制化, 分析和调整。使用ARIS 业务仿真  
功能, IDS支持对流程进行静态和动态的绩效测  
量



4) 实施层(流程元素分解)  
ARIS软件工具使您能够很快很简单的扩展SCOR  
模型的范围。利用世界排名第一的流程建模工  
具, 帮助您实现竞争优势, 并适应不断变化的  
市场环境。

# ARIS格式的SCOR模型

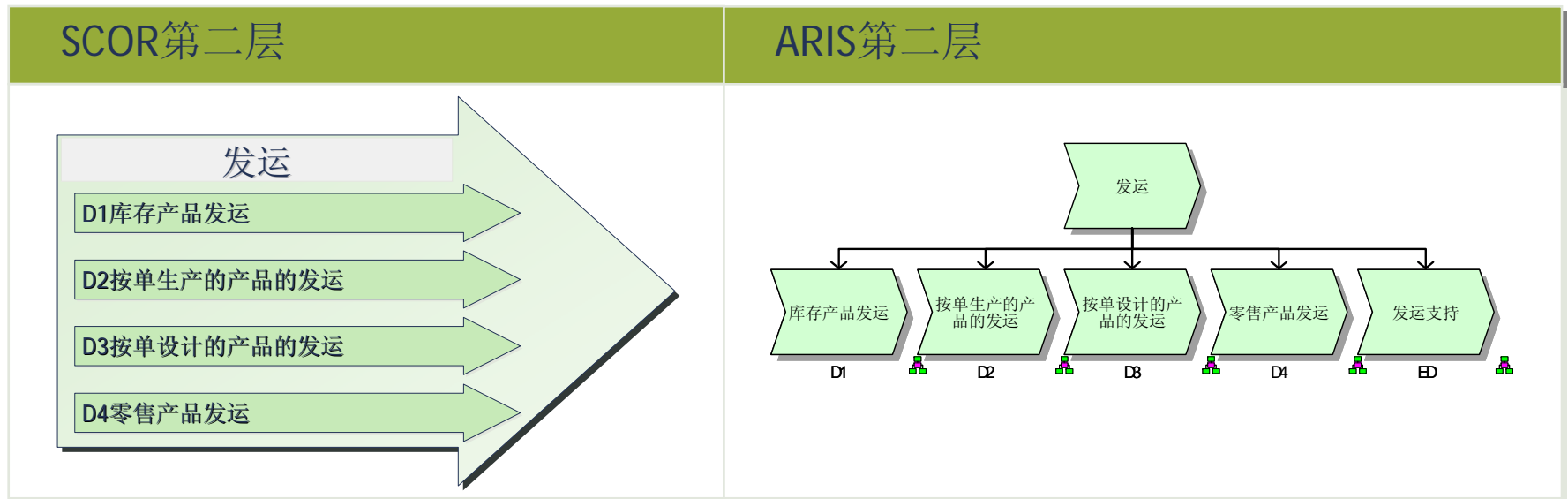


## ARIS 模型类型: 增值链图

增值链图描述一个公司或部门内直接影响净输出的那些功能。这种模型展现高阶功能及其基本顺序

# ARIS格式的SCOR模型

## SCOR 第二层(配置层)

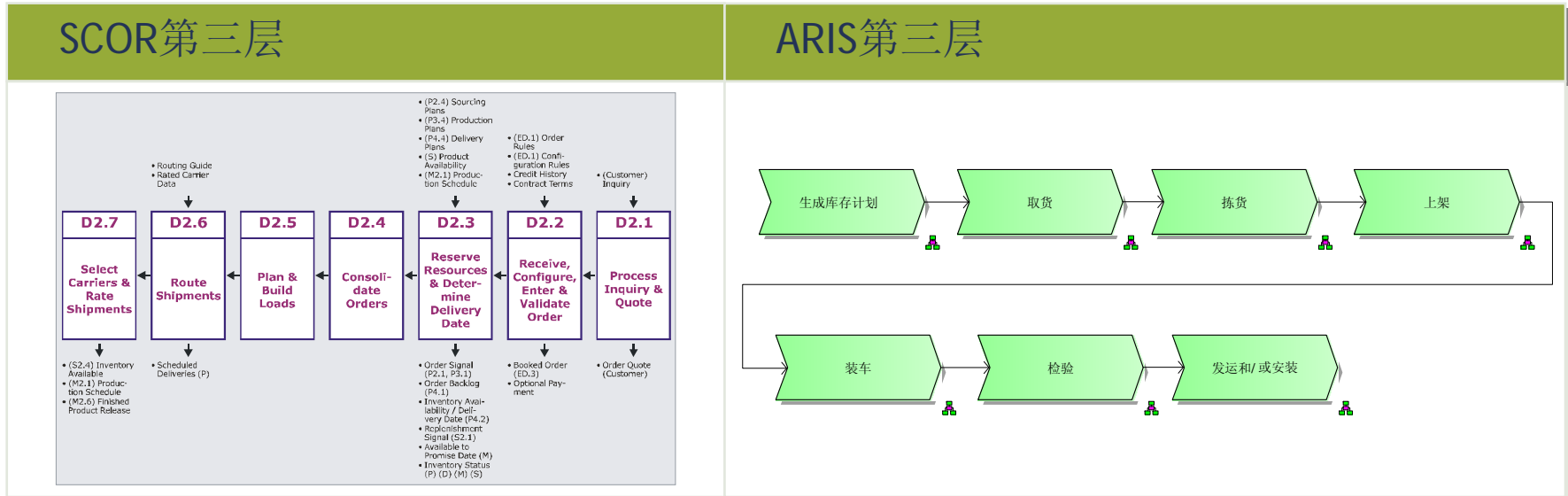


### ARIS 模型类型:增值链图

增值链图描述一个公司或部门内直接影响净输出的那些功能。这种模型展现高阶功能所涵盖的基本范围

# ARIS格式的SCOR模型

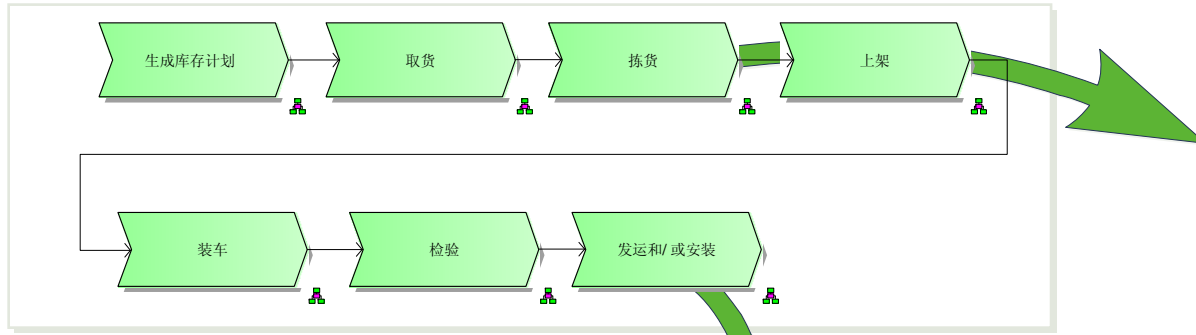
## SCOR 第三层(流程元素层)



### ARIS 模型类型: 增值链图

增值链图描述一个公司或部门内直接影响净输出的那些功能。这种模型展现高阶功能所涵盖的基本范围

# 流程元素及其相关信息

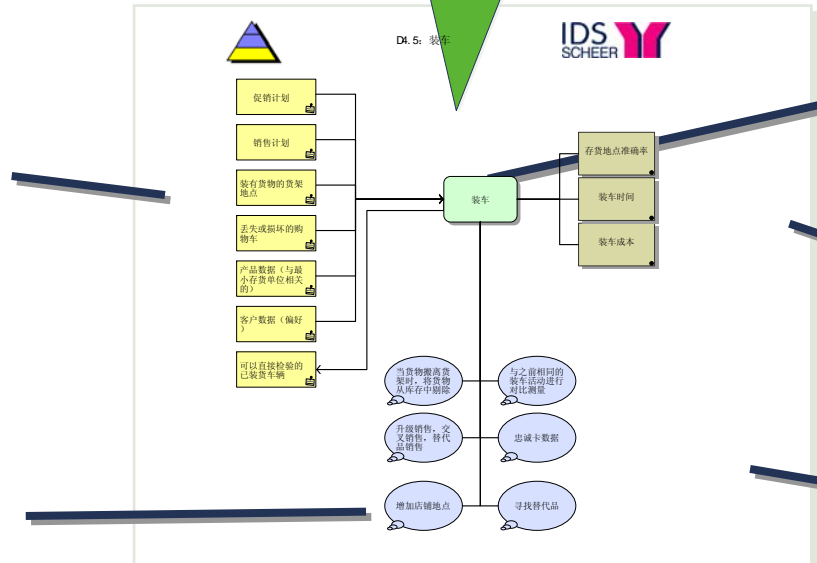


## 描述/定义

Function attributes	Value
Function	Fill (Shopping Cart)
System attributes	Fill (Shopping Cart)
Name	Fill (Shopping Cart)
Identifier	
Full name	
Description/Definition	Typical set of tasks associated with product selection, storage and movement through to checkout.
Type	
Processing code	
Author	IDS Scheer, Inc.
Object description	04 5
Function type	Function
Time of generation	15.07.2003 22:15:18
Creator	system
Hierarchy number	
Person responsible	
Last change	15.07.2003 22:26:32
Last user	system
Module code	
Created/val	<input checked="" type="checkbox"/> Created/val
Itemname	
Feed	
Default (import)	
Time keys	<input checked="" type="checkbox"/> Time keys
Class operation	<input checked="" type="checkbox"/> Class operation
User attribute Boolean 1	<input checked="" type="checkbox"/> User attribute Boolean 1

输入/输出

最佳实践

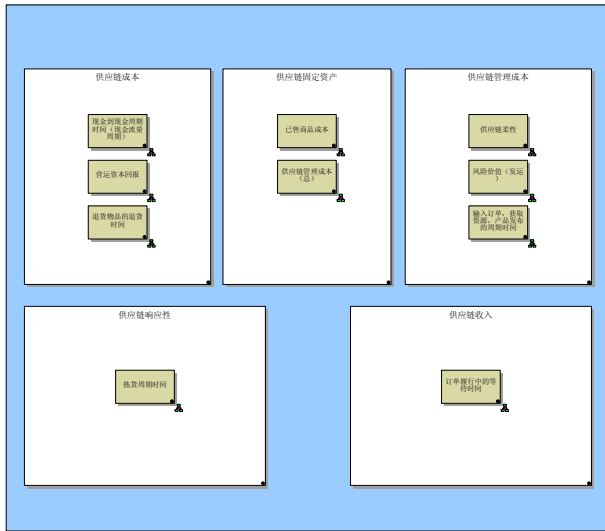


流程元素/功能

绩效特性

关键绩效指标

# 关键绩效指标



KPI 概览

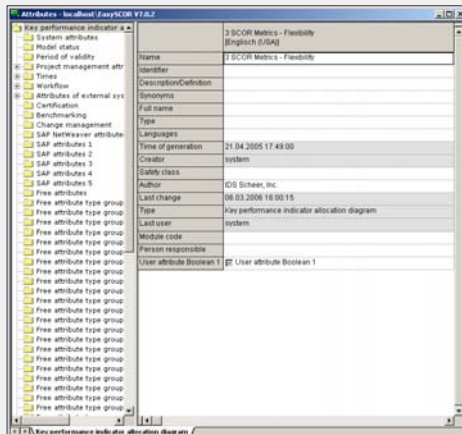
## 关键绩效属性

- ▶ 资产
- ▶ 成本
- ▶ 可靠性
- ▶ 响应
- ▶ 灵活性

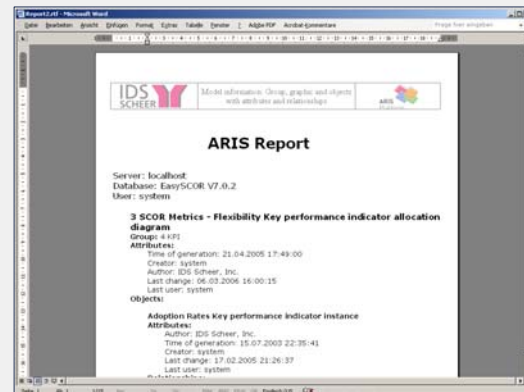
## SCOR 测量

- ▶ KPI 定义
- ▶ KPI 关系
- ▶ KPI 事件
- ▶ KPI 报告

## KPI 定义



## KPI 报告



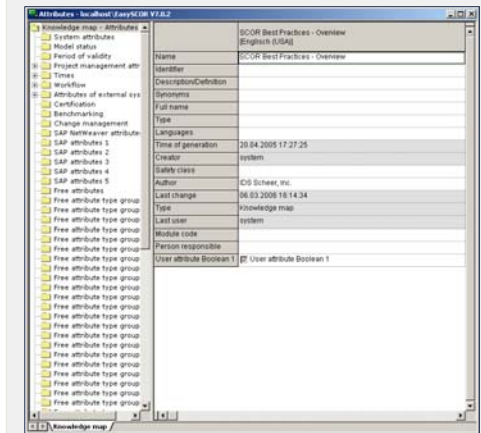


# 最佳实践

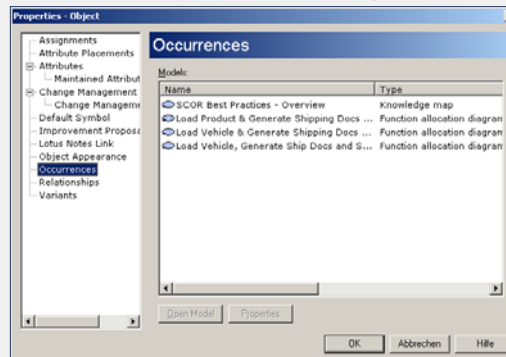


最佳实践概览

## 最佳实践定义



## 最佳实践出现

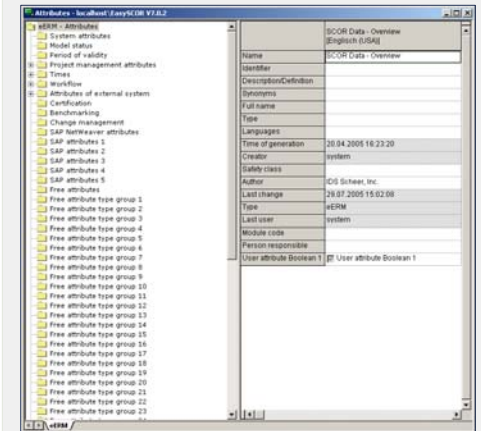


# 输入/输出信息

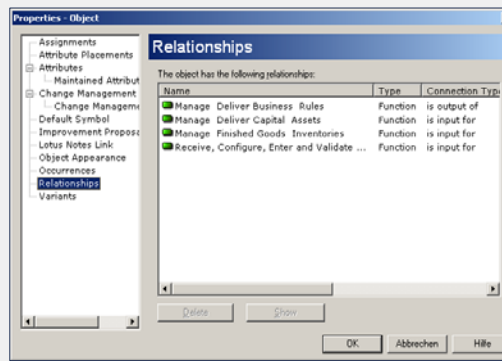
Approved Bero Master (EN)	Assorted by Shell Order (EN)	Advanced Ship Notice (EN)	Assess and Aggregate Return...	Authorization to Return to Service (EN)	Approved Contract (EN)	Authorization to Return to Service (EN)	Available to Promise Date (EN)	Actual Shrink (EN)
Booked Order (EN)	Bill of Materials (EN)	Budgets (EN)	Business Rules for Return Processes (EN)	Benchmark Data (EN)	Budget Constrains (EN)	Business Plan (EN)	Business Rules for Source Processes (EN)	
Consolidated Orders (EN)	Customer Order (EN)	Current Inventory Source Data (EN)	Capacity Requirements (EN)	Corporate Objectives and Strategies (EN)	Contractual Obligations (EN)	Customer Loyalty Recurring Visits (EN)	Credit History (EN)	客户数据 < 偏好 >
Contract Carrier Rates (EN)	(Customer) Deliver Contract...	Customer Order Size, Weight, and Freight...	Customer Requirements (EN)	Consistently High Adoption Rates (EN)	(Customer) Customer Order...	Customer Quote (EN)	Carrier Contracts Customer (EN)	Customer Master Database/Up to Date (EN)
Contract Terms (EN)	Customer Profile/Data (EN)	Capital Assets (EN)	Conformance Rules (EN)	Customer Address Data (EN)	Completed Proposal (EN)	Conformance Plan (EN)	Continuous Improvement Process (EN)	
Delivery Resources and Capabilities (EN)	Delivery Performance (EN)	Defective Products (EN)	Delivered End Items (EN)	Delivery Requirements (EN)	Defective Product Return Authorization...	Delivery Date (EN)	Duty Drawback Claims (EN)	DC/Vendor Lead Time (EN)
Defective Product Disposition...	Daily Replenishment Requirements...	Data System Requirements (EN)	DC/Vendor Transit Time (EN)	Delivery Plans (EN)	Daily Shipment Volume (EN)			
Equipment and Facilities Characteristics...	Excess Product Return Authorization...	External Regulatory Information (EN)	Enterprise Distribution Model (EN)	Equipment and Facilities Monitoring...	Existing Inventory Data (EN)	Engineering Design (EN)	Excess Products (EN)	ETO Spec or Design (EN)
EQO/ESQ's (EN)	Equipment and Facilities Maintenance...	ETO Proposal (EN)	Excess Product Disposition Request (EN)					
我有货物的货架地点	可以直接检验的已装货车辆	Finished Product Release (EN)	Full Cart (Empty Cart) (EN)	Finish Goods Inventory Target Levels (EN)	Finished Goods Inventory Location (EN)			

## 输入/输出概览

## 输入/输出定义



## 输入/输出关系



**1** SAG & IDS 简介

**2** SCOR概览

**3** ARIS and SCOR

**4** ARIS and SCOR的价值

## ARIS 与 SCOR的价值

全球领先的BPM工具与预定义的标准化的供应链流程的集成  
轻松漫游SCOR 模型，学习与交流SCOR内容

- 向下挖掘, 对象关系, 维护的特性

通过预定义的SCOR对象设计公司特有的供应链流程

- 对供应链配置现状("AS-IS")建模
- 对供应链配置远景("TO-BE")建模

记录SCOR之外的业务流程

- SCOR范围之外的流程，如产品研发
- SCOR第三层以下的流程，进一步描述业务流程细节

## ARIS 与 SCOR的价值(续)

### 建立公司特定的记分卡

- 基于预定义的标准化的SCOR测量，被平衡记分卡方法支持

### 分析优化您的供应链绩效

- 基于最佳实践，执行差距分析
- 使用ARIS 业务模拟器，查找流程瓶颈，资源利用情况以及其他供应链

### 为软件实施项目做准备

- 利用ARIS for SAP解决方案，记录当前可用SAP 功能，或者准备未来的SAP实施
- 支持其他现存的软件参考模型

### 交流供应链知识

- ARIS 业务发布器帮助您通过因特网或者公司局域网有效共享并交流企业文档化的业务流程知识

## ARIS and SCOR - 客户

Air Products (US)

3M (US)

Huntsman (BE)

US Air Force (US)

Department of Defense (US)

Intel (US)

Siemens (Worldwide)

Compaq (US)

Entergy (US)

Nova Chemicals (US)

SAP AG (Germany)

cgi Management Consultants (US)

Fablog Berlin (Germany)

evolaris (Austria)

3M (Singapore)



**SIEMENS**



**COMPAQ**



**HUNTSMAN**



intel.

**3M**

be prepared.

evolaris   
eBusiness Competence Center

**fablog**

## ARIS and SCOR - Customers (Contd.)

Coors Brewing (US)



Pilkington-Libbey-Owens Ford Co. (US)



Tunnell Consulting (US)



Kuehne&Nagel (Germany)



MDC Holdings (US)



Lockheed Martin Aeronautics (US)



Rhodia Inc. (US)



Eii Solutions (US)



Shanghai Business College (China)

Red Bull GmbH (Germany)



Estee Lauder Companies (US)



KCI KONECRANES PLC (Sweden)

Nihon Unisys Ltd. (Japan)



Thank you!

