

## 版权说明

本内容均属e-works（中国制造业信息化门户网、武汉制造业信息化工程技术有限公司）会议论坛上所获取的资料，版权归e-works及演讲人单位及个人所有，严禁任何媒体、网站、个人或组织以任何形式或出于任何目的在未经本公司书面授权的情况下抄袭、转载、摘编、修改本次会议资料内容，另本资料内容禁止上传至百度文库等任何网站。对有违上述行为而构成的版权侵权行为，e-works将依法追究其法律责任。如已是e-works授权合作伙伴，应在授权范围内使用。

e-works内容已是e-works授权合作伙伴，应在授权范围合作伙伴申请热线：[jsc@e-works.net.cn](mailto:jsc@e-works.net.cn)，tel：027-87592219/20/21-115

[www.e-works.net.cn](http://www.e-works.net.cn)

中国制造业信息化门户网

武汉制造业信息化工程技术有限公司

# 纽威信息化建设与规划

# 内容

---

•1

•集团介绍

•2

•基础架构

•3

•业务系统

•4

•系统集成

•5

•系统规划

# 纽威集团简介

- 纽威集团目前在中国投资建立共9家全资或合资企业，员工3800余人；在美国、欧洲、中东、南美等地拥有6家全资或合资企业，并根据客户的需求设置众多的产品和备件仓库；在国内各主要城市及海外各主要工业国均开设了直属销售公司或办事处，与超过40家海外代理及分销商建立了战略伙伴关系。

- 下辖数控装备、油田设备、工业材料和工业阀门四大事业部。纽威阀门作为中国最大的工业阀门制造商与出口商，采用集团化的多工厂管理模式。在中国投资建成了2家阀门装备工厂，4家专业阀门铸件厂和1个技术研发中心。

- 年营业额：18亿RMB

- 纽威的愿景和使命

- 愿景：世界领先的工业阀门制造商（Global leader of industrial valve manufacturer）

- 使命：全套工业阀门解决方案（complete solution for industrial valve）



全套工程阀门解决方案



全套工程阀门解决方案

# 阀门-主要产品介绍

## 阀门产品

纽威阀门拥有多项世界及国家级专利技术，产品包含闸阀，截止阀，止回阀，球阀，蝶阀，核电阀，调节阀，井口设备共八大系列，达60余种，8000余种规格。纽威阀门产品凭借着卓越的产品性能，在众多国际项目上取得成功，“NEWAY”品牌已享誉全球。

### ● 手动阀门

#### ● 闸阀、截止阀、止回阀

铸钢阀  
API602锻钢阀  
API603不锈钢阀门  
超低温阀门  
波纹管阀门  
压力自密封阀门  
轴流式止回阀  
对夹式止回阀

#### ● 球阀

浮动球阀—铸钢  
浮动球阀—锻钢  
固定球阀  
金属硬密封球阀  
超低温球阀

#### ● 蝶阀

中线蝶阀  
双偏心蝶阀  
三偏心蝶阀  
超低温蝶阀

#### ● 管线阀门

管线闸阀  
全焊接球阀  
清管球阀  
全开式止回阀

#### ● 刀型闸阀

刀型闸阀

### ● 仪表阀门

#### ● 开关控制阀

多回转控制阀  
浮动球阀  
固定球阀  
金属硬密封球阀  
中线蝶阀  
高性能蝶阀

#### ● 调节阀

单座调节阀  
套筒调节阀  
V型调节阀  
衬塑调节阀  
偏心旋转调节阀  
波纹管单座调节阀  
波纹管套筒调节阀  
三通调节阀  
多级降压调节阀  
黑水调节阀

### ● 核电阀门

核级闸阀  
核级截止阀  
核级止回阀  
核级球阀  
核级蝶阀

### ● 特殊阀门

过滤器  
船用阀门  
锻钢火电阀  
夹套阀  
泥浆阀



# 数控机床-主要产品介绍

## 数控立式车床

最佳主轴结构，对称立柱设计，保证机床性能稳定。

▶ 查看系列产品 ▶ 了解应用领域

## 龙门加工中心

机床主要零部件均经过优化设计，机床性能保证最佳。

▶ 查看系列产品 ▶ 了解应用领域

## 立式加工中心

合理的底座、立柱结构，高性能主轴及功能部件，保证机床高刚性、高速、高精度。

▶ 查看系列产品 ▶ 了解应用领域

## 数控卧式车床

整体45°斜床身，高刚性，高精度，高性能。

▶ 查看系列产品 ▶ 了解应用领域

## 数控落地铣镗床

机床刚性与进度的完美结合，达到刚性、精度、性能的统一。

▶ 查看系列产品 ▶ 了解应用领域

## 专用机床及自动线

专注效率与性能，满足客户各种特殊需求。

▶ 查看系列产品 ▶ 了解应用领域

## 卧式加工中心

优良的机床结构布局，长时间的机床精度保持性，使机床的性能持久不变。

▶ 查看系列产品 ▶ 了解应用领域

# 石油设备-主要产品介绍

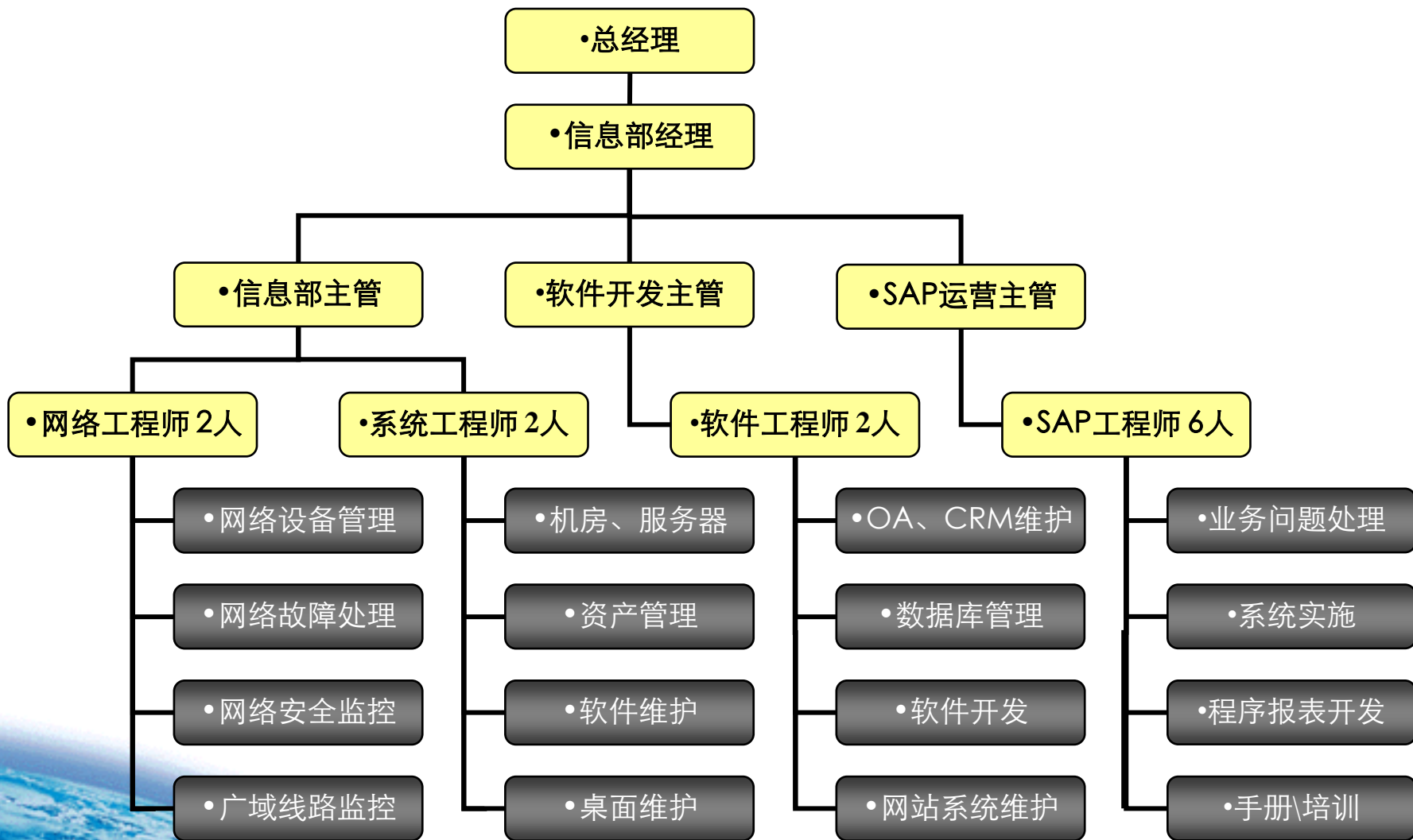


## 产品中心

- ⊕ 井口阀门
- ⊕ 驱动器
- ⊕ 井口零件
- ⊕ 陆上井口装备
- ⊕ 海上井口装备
- ⊕ 海下井口装备



# IT组织结构





# IT使命

---

## ■ 运营效率：

维护公司网络与系统安全，保障信息系统正常运行，快速响应并解决业务问题与需求

## ■ 价值贡献：

与业务部门携手提供信息化服务，推动信息化工作的持续发展并为公司创造价值

## ■ 面向未来发展：

提升人员技术水平以适应公司业务发展的需要

## ■ 面向用户：

为用户服务，使用户满意

# 内容

---

•1

•集团介绍

•2

•基础架构

•3

•业务系统

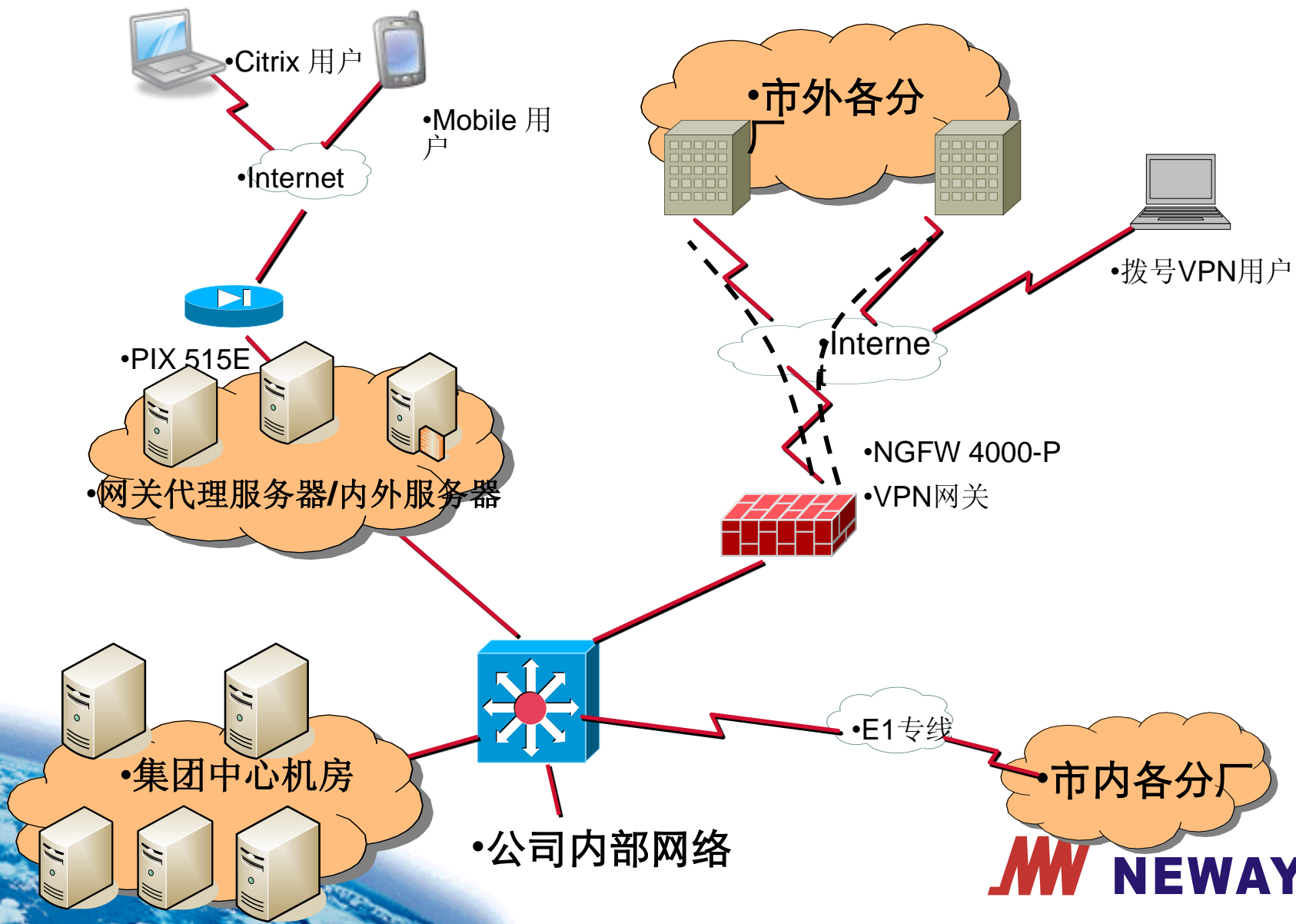
•4

•系统集成

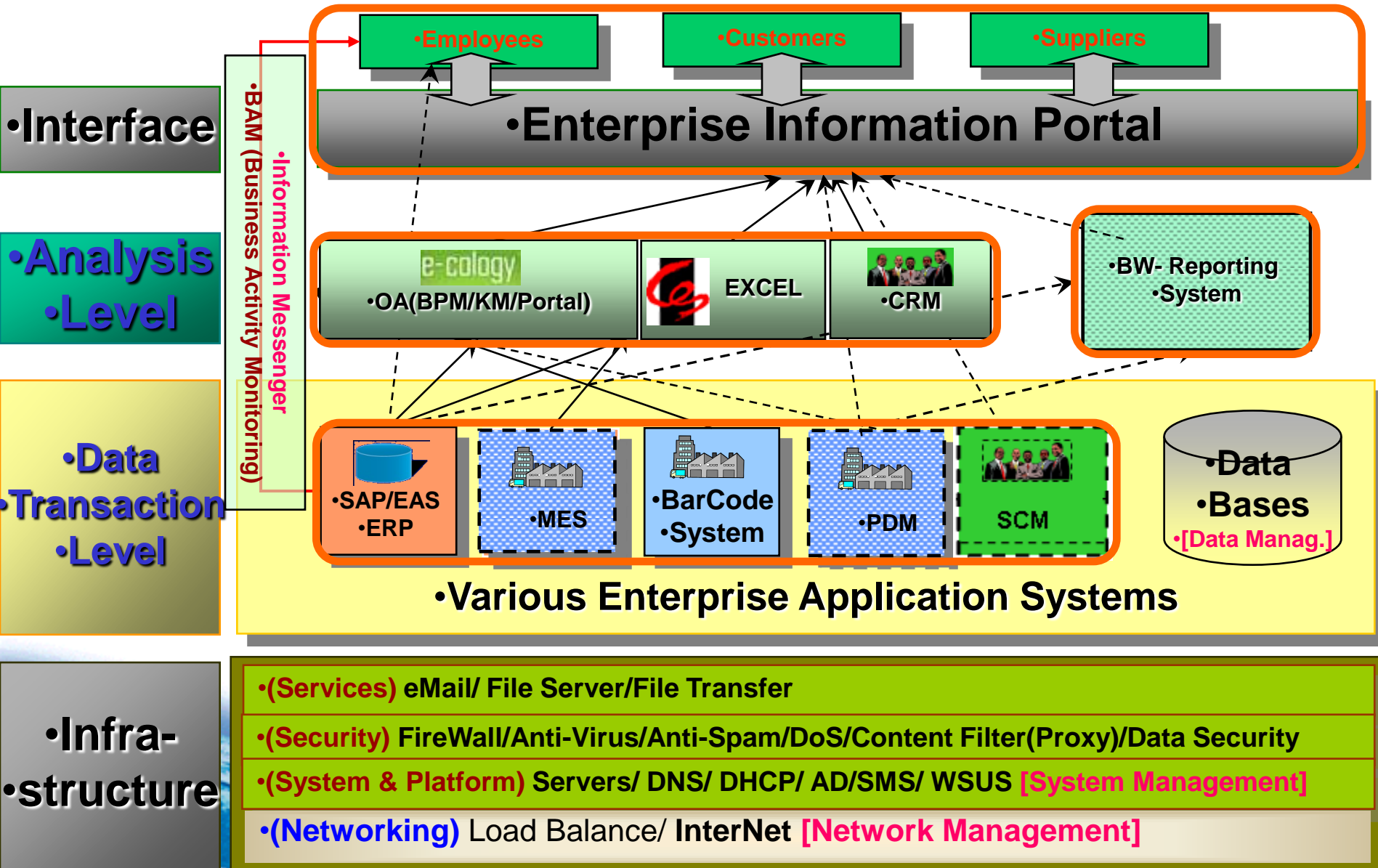
•5

•系统规划

# 纽威集团网络架构图

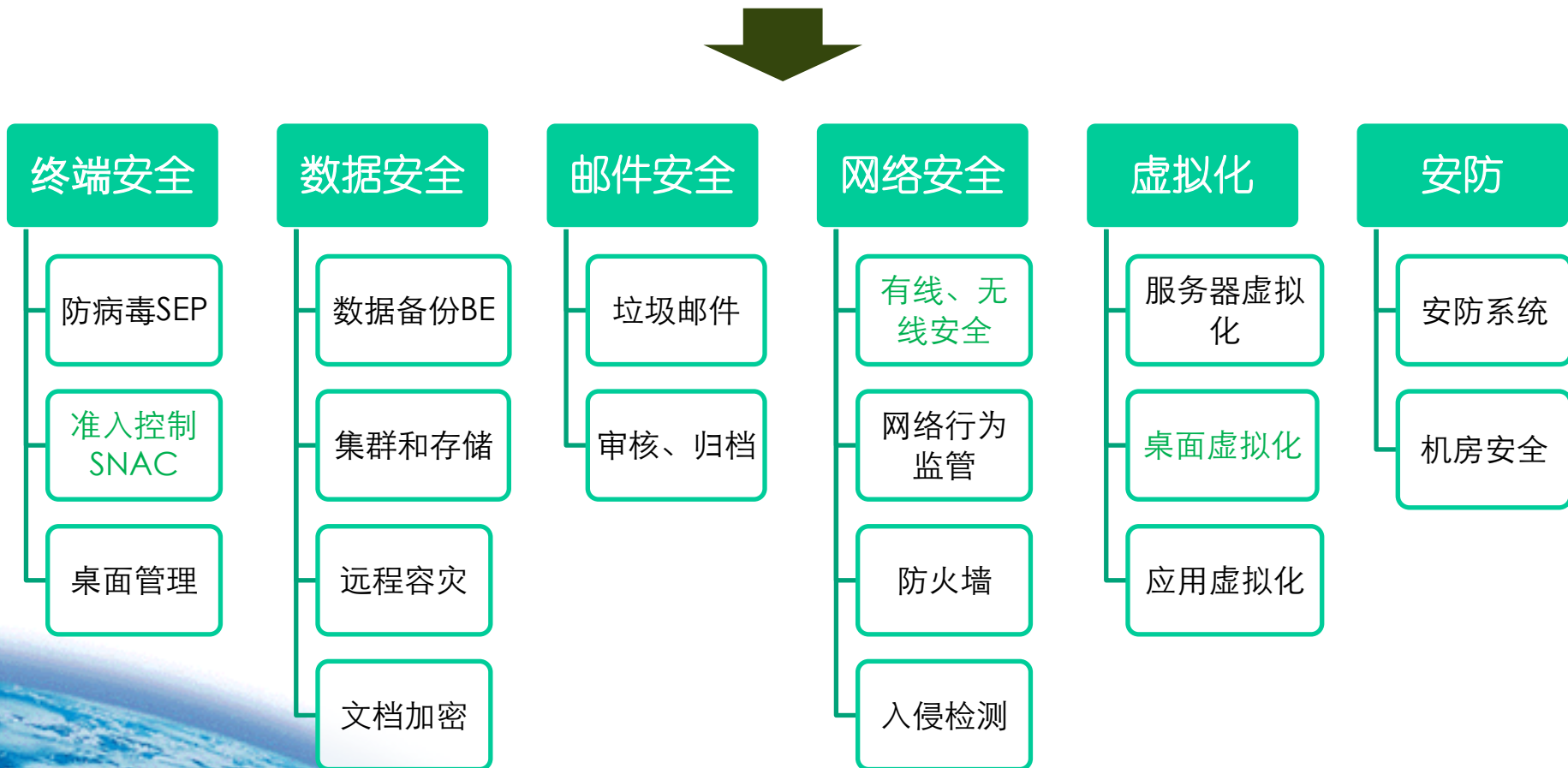


# 信息系统概览

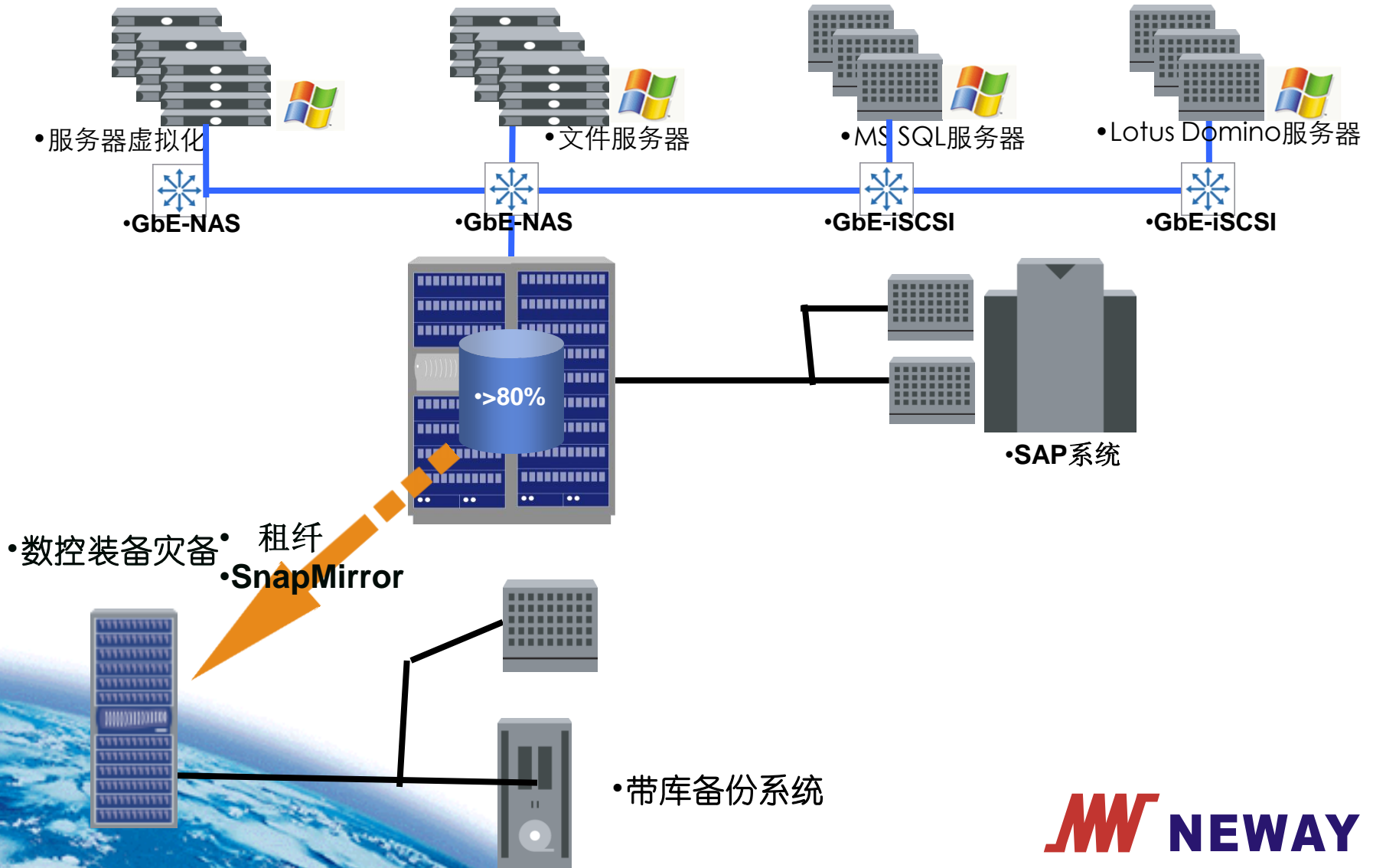


# 信息安全规划

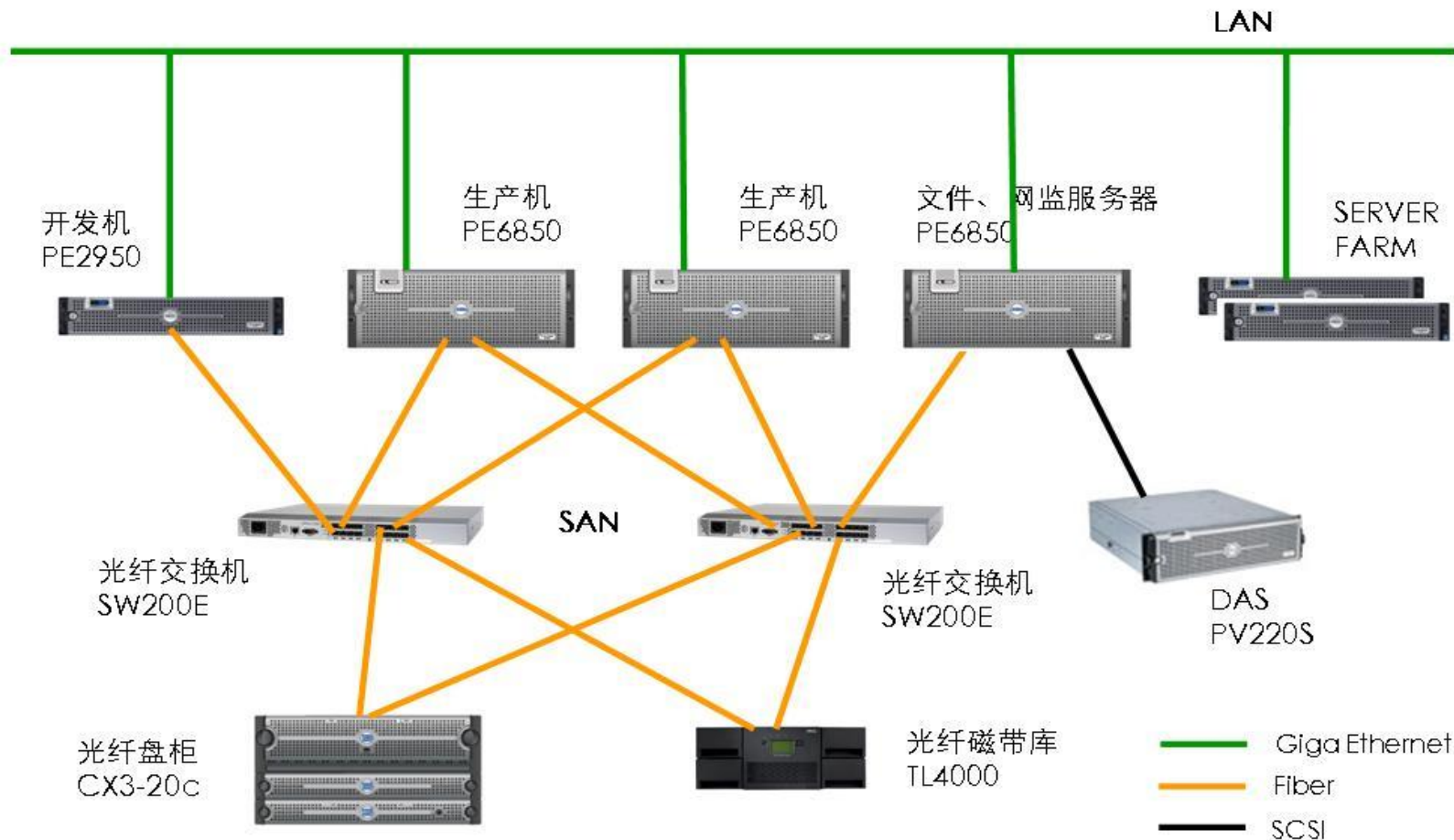
## • 企业整体信息安全规划



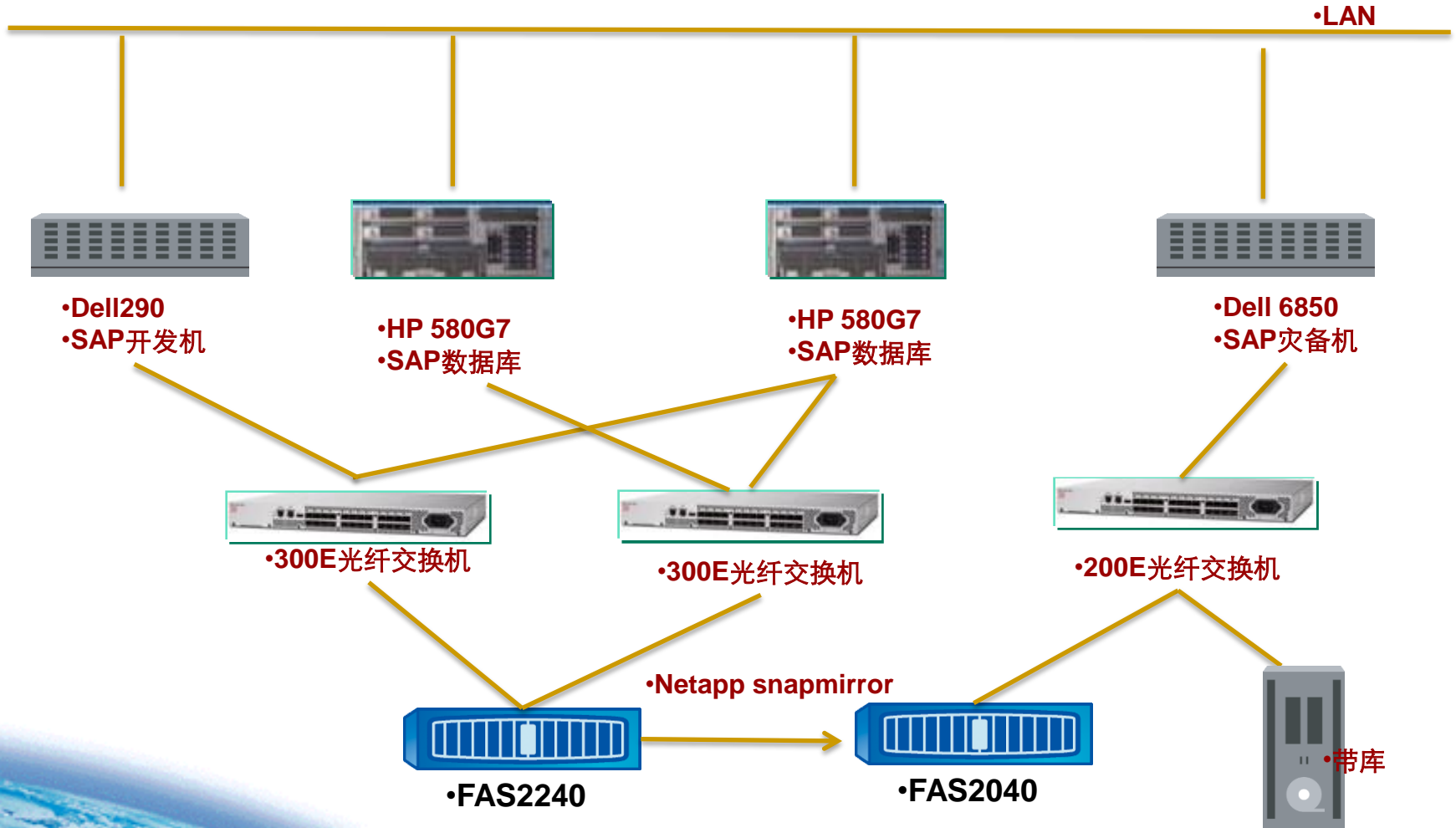
# 存储拓扑规划图



# SAP数据存储迁移前结构

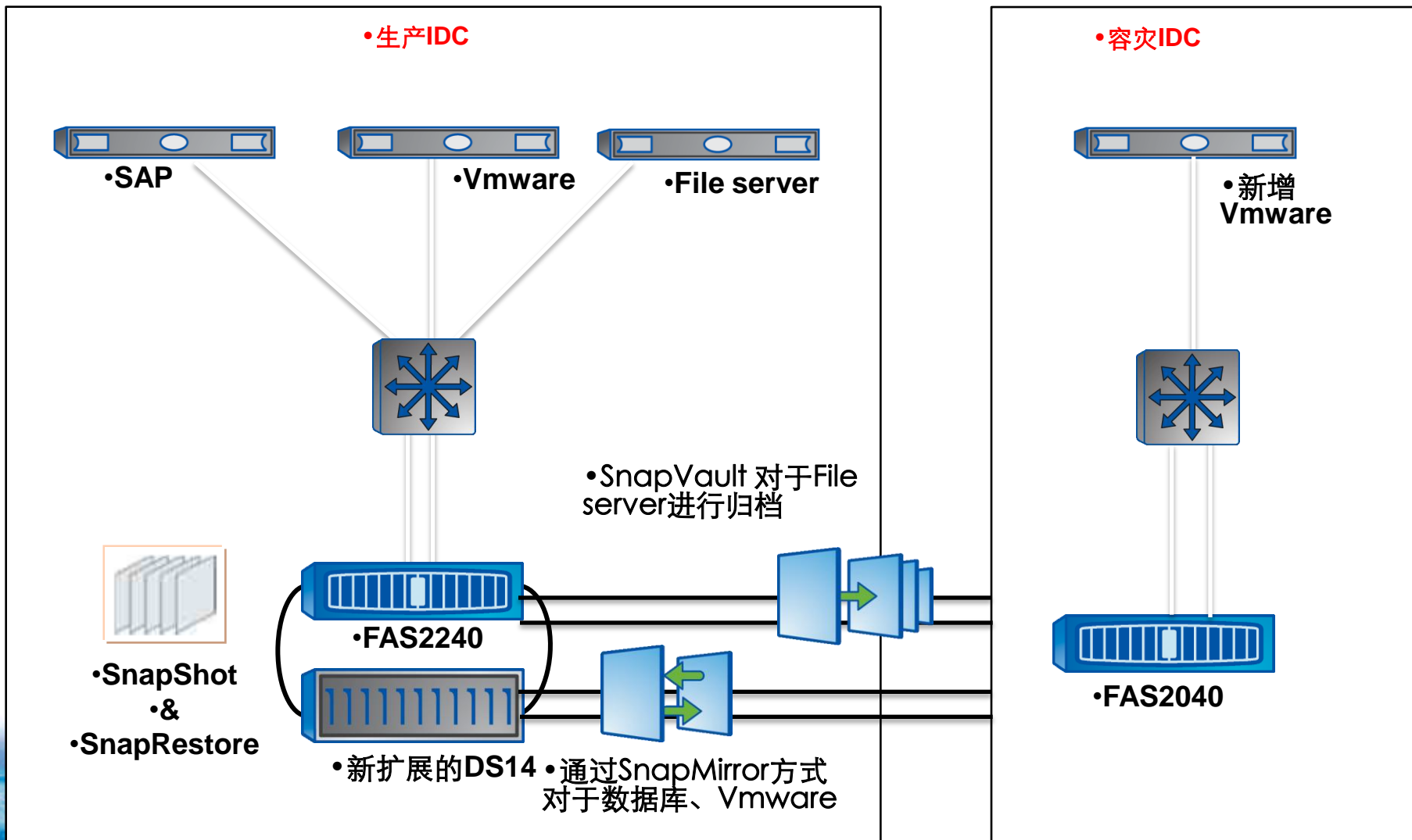


# SAP迁移后结构

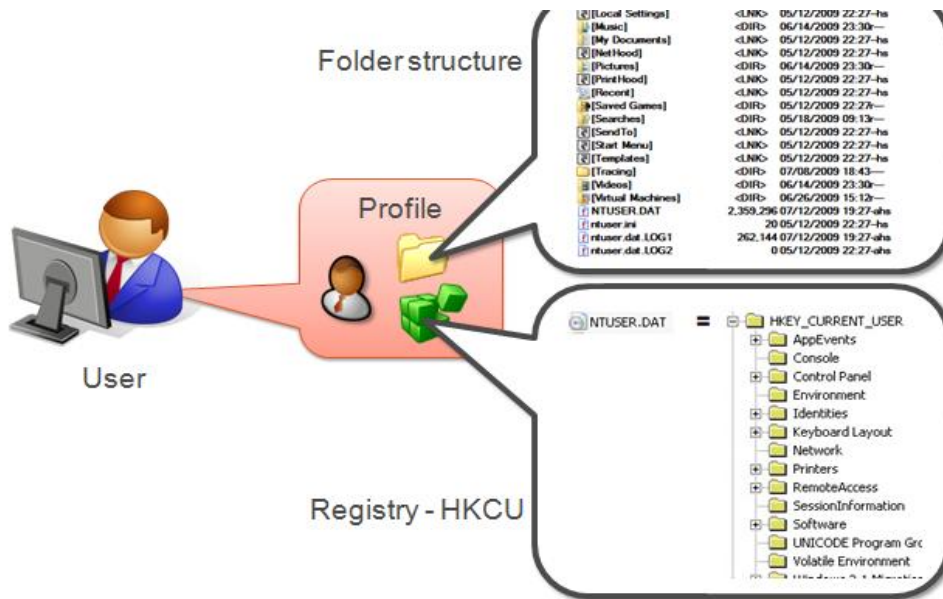




# SAP扩容并建立容灾环境



# 统一存储（文件服务器）



## • 文件服务器优点

1. 文件服务器采用NetApp存储中的NAS功能(CIFS)直接提供，文件服务器不再需要
2. 双控制器工作在Active/Active状态，避免了单点故障，提供高可靠性
3. 所有文件数据迁移到NetApp的存储设备，采用RAID-DP技术，保证磁盘系统的高可靠性
4. 对一份数据最多可以拍255份快照
5. 重复数据删除技术实现存储空间节省
6. 统一存储，同时支持CIFS、FC、iSCSI协议

# 内容

---



•集团介绍



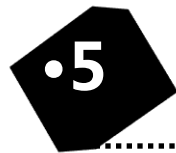
•基础架构



•业务系统

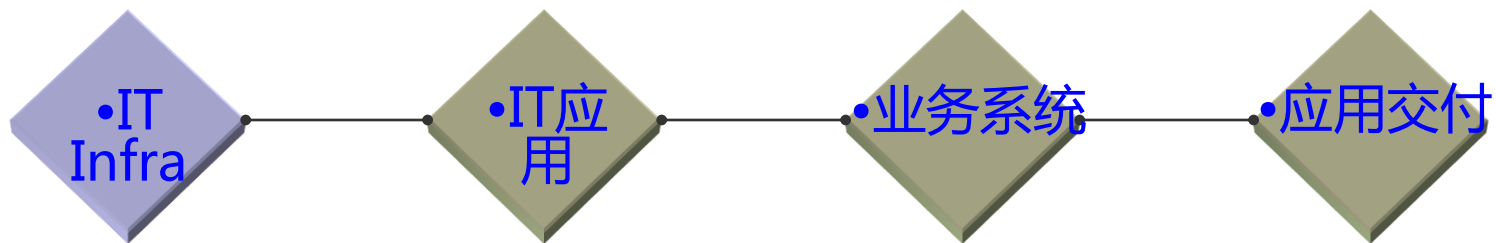


•系统集成



•系统规划

# 主要信息化应用



- 服务器虚拟化
- SSL VPN
- 准入控制
- Cisco UC统一通信
- AntiVirus/Proxy/FireWall
- Domino邮件系统
- 防垃圾邮件系统
- 数据备份系统
- 文档安全系统
- 网络行为监管
- SAP ERP
- 协同OA
- EXCEL服务器
- CRM
- PDM
- 物资管理系统
- 报价平台
- MTR在线下载
- 在线图纸查看
- 应用虚拟化
- 桌面虚拟化
- Push mail
- Lotus Traveler

# 内容

---

•1

•集团介绍

•2

•基础架构

•3

•业务系统

•4

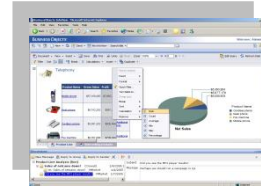
•系统集成

•5

•系统规划

# 信息系统集成

报表



AD集成登录/统一身份论证

SSO单点登录

• **OA系统**

- 订单评审
- 发运管理
- 供应商信息查询
- 辅料领还
- 成品库存查询
- 铸件净重查询
- 佣金订单创建



• **SAP系统**

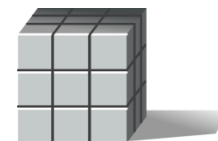
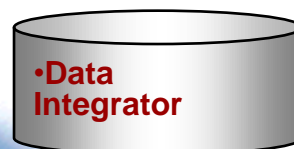
- HR基础信息
- 物料信息
- 供应商客户
- 订单信息



• **EXCEL服务器**

- 订单明细行维护
- 佣金核算报表
- 组织/岗位/上下级、员工信息

数据库  
ORACLE/SQL



**JW NEWAY**

# 系统集成

- 组织架构、员工信息、岗位
- OA登录账号与AD域集成
- 供应商、客户信息数据
- 物料主数据
- 成品库存查询
- 自动修改SAP账号密码并邮件通知用户

## •基础数据

- 销售订单评审
- 服务费信息登记
- 发运管理
- 服务费创建PO订单
- SAP从OA里读销售回款数

## •业务流程

- 供应商代理商网上平台
- WEB MTR

## •功能扩展

### •集成方法

- DB Link
- JCO/RFC/BAPI
- EDI/IDOC
- WebService

### •集成基础架构

- AD集成/SSO单点登录
- 统一身份论证
- 流程引擎
- 权限体系

### •数据库

- Oracle
- SQL

# 内容

---

•1

•集团介绍

•2

•基础架构

•3

•业务系统

•4

•系统集成

•5

•系统规划



# IT规划

依据业务应用蓝图与系统需求优先级、初步制定的IT行动计划、IT规划实施的步骤

