



# 版权声明

本内容均属e-works(e-works数字化企业网、武汉制信科技有限公司)会议论坛上所获取的资料，版权归e-works及演讲人单位及个人所有，严禁任何媒体、网站、个人、或组织以任何形式或出于任何目的在未经本公司书面授权的情况下抄袭、转载、摘编、修改本会议资料内容，另本资料内容禁止上传至百度文库等任何网站。对有违反上述行为而构成的版权侵权行为，e-works将依法追究其法律责任。

如已是e-works授权合作伙伴，应在授权范围内使用。合作伙伴申请：e-mail:lxl@e-works.net.cn tel:02787592219/20/21-115

[www.e-works.net.cn](http://www.e-works.net.cn)

e-works数字化企业网

武汉制信科技有限公司



# 戴爾助力打造“中國制造2025” 促進產業智能化

您的數據中心是否  
/未來就緒?/

孫競進 - 戴爾中國專業工作站高級業務經理

戴爾助力打造“中國製造2025”促進產業智能化

II



# 中國制造2025戰略布局概要

## 總體目標

**2025:**

強國之列--制造业大國

**2035:**

強國中位--制造业強國

**2045:**

世界強國--強國領先地位

## 階段核心驅動力

**2025-2035**

- 創新驅動
- 智能轉型

**2035-2045**

- 網絡化
- 數字化
- 智能化

五大工程，十大重點領域

國家效益：20年三萬億美元GDP增量

企業效益：效率提升20%，成本下降20%，節能減排減少10%



# 新的製造業模式有哪些變化



互聯網化



規模化



智能化



高效率低能耗



可管理易管理



高性能優表現

# 這些變化促進了製造網絡的出現



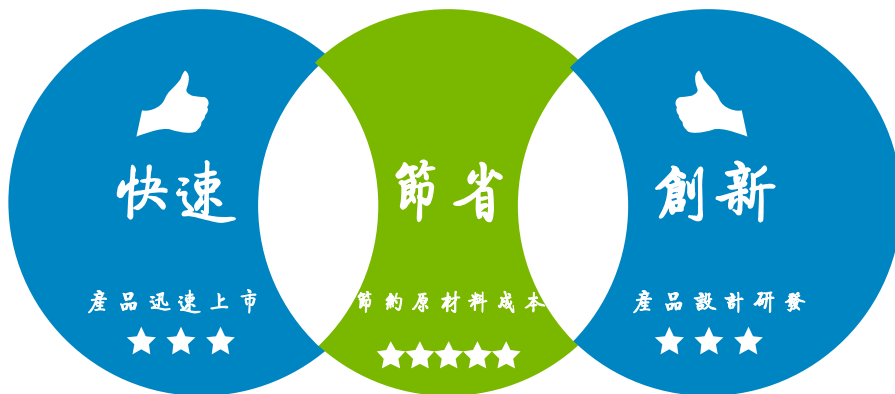
# 專業工作站創新技術助力“中國製造2025”



## 產品生產制造全流程

- 概念和设想：从各种信息渠道获得创意
- 设计和模拟：提高设计效率和生产力；激发创新能力
- 核实和确认：提供数字原型,节约时间和成本
- 生产和制造：提高产品质量，提升精确率，节约成本
- 营销和销售：利用店内以及线上产品；可视化技术营销
- 服务和支持：发现问题，并迅速解决问题

# 專業工作站能够給制造业帶來哪些收益？





# 工程製造業用戶常用應用軟件



- ✓ 機械計算機輔助設計 (MCAD), 比如汽車、輪船製造
- ✓ 輔助工程/計算流體力學 (CAE/CFD), 比如航空航天
- ✓ 電子設計與自動化 (EDA)
- ✓ 建築、工程及設計 (AEC)
- ✓ 機械計算機輔助製造 (MCAM)



 **SOLIDWORKS**

 **DASSAULT SYSTEMES**

**Autodesk**

 **MSC Software**

**SIEMENS**

**PTC**

**ANSYS**

 **Altair**

 **Bentley**

 **SPACECLAIM**



# 戴爾工作站經應用軟件專業認證

Y 工作站經過專門設計，具有超強的性能，能够輕鬆應對資源消耗型的工作，并順暢運行數據密集型和圖像密集型的軟件應用，提供制造行業用戶滿意的安全和可靠性

軟件應用  
要求系統  
性能強勁



# 12

關鍵任務  
要求系統  
穩定可靠



Dell Precision 方法

应用程序性能



+

可用性



+

用户体验



# 戴爾工作站領先技術

— 全面滿足製造業專業人士的需求

## 獨立軟件供應商 (ISV) 認證



經過認證的軟件硬件方案可以無縫支持融入你的工作流程

## 優化的性能



Dell Precision Optimizer可以針對您的系統提供定制化的性能調適

## 優異的顯示器體驗



4K, 5K 分辨率, Adobe 色域, 超窄邊框, 支持觸控系統

## 內存可靠性



戴爾獨有的可靠內存技術 (Reliable Memory Technology) 可以把故障降到最低, 並最大化系統的運行時間

## 全新的存儲技術



戴爾PCIe 固態硬盤提供最佳的性價比

## 桌面到數據中心



虛擬工作站應用, Teradici 1:1 遠程應用, 戴爾解決方案聚焦于滿足您的特定需求

## 智能設計



屢獲殊榮的工業設計, 易于管理和維護, 最佳的散熱和靜音體驗

## 完整的生態系統



最完整的生態系統提供全面的場站、外觀和軟件支持

## Prosupport Plus



世界級的技术支持提供主動的問題發現和故障預防



# 戴爾工作站領先技術

— 深受專業人士喜愛

## No.1 & 39%

根据 IDC 统计，戴爾 Precision 工作站在 2015 年第二季度（及上半年）荣膺出货量数中国区市场份额排名**第一**，达到 **39%**。

## No.1

此前，戴爾 Precision 工作站在中国市场，出货量和销售额，已经连续两年（2013 年和 2014 年）保持中国区市场份额排名**第一**！

## Top One

另悉，2015 年第二季度，戴爾 Precision 工作站在亚太地区（不含日本），出货量亦排名**第一**！



# 戴爾 Precision 最新一代產品組合

產品 + 軟件 + 外設 + 服務



**15 3000 Series (3510)**  
入門級移動工作站

**15 5000 Series (5510)**  
全球最輕和最薄的工作站

**15 & 17 7000 Series (7510 & 7710)**  
最強大的15" 或 17" 的移動工作站



**Tower 3000 Series (3620 & 3420)**  
以經濟的價格提供專業性能



Tower 5810

性能強勁，外形緊湊，創新設計



Tower 7810/7910

最強大和最易于擴展的工作站



Rack 7910

以極致的工作站性能和安全性提供一對一或一對多的支持

Dell Precision

(DPO)

Dell Zoom Card

戴爾可靠內存技術 (RMT)

強大的性能 | 創新的設計 | ISV 認證  
配套戴爾 ProSupport™ Plus 專業售後服務



# Dell Precision Optimizer v3.0

-幫助應用軟件顯著提升性能

清新圖形界面

- 面向Autodesk 3ds Max 和 Inventor, 至少對23個配置文件進行了性能優化
- 在不改變硬件配置的情況下, 自動調優軟件性能最高達121%
- 提供系統性能監控和報告
- 可直接更新驅動程序, 軟件, 和固件
- 多語言支持-包括中文簡體, 中文繁體

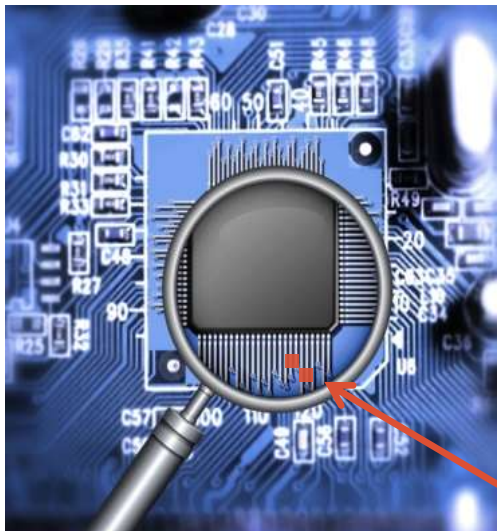


## Significant performance gains



# 戴爾可靠內存技術(RMT)

- 最大化機器的運行時間



- 戴爾獨家專利技術
- 防止內存錯誤重復發生
- 延長了內存使用壽命
- 在DIMM內存條完全不可使用之前及時通知您
- 減少了宕機時間
- 使得維護變得容易

有了RMT技術，可以把壞的內存部分剔除，所以其他的DIMM內存條仍然可用

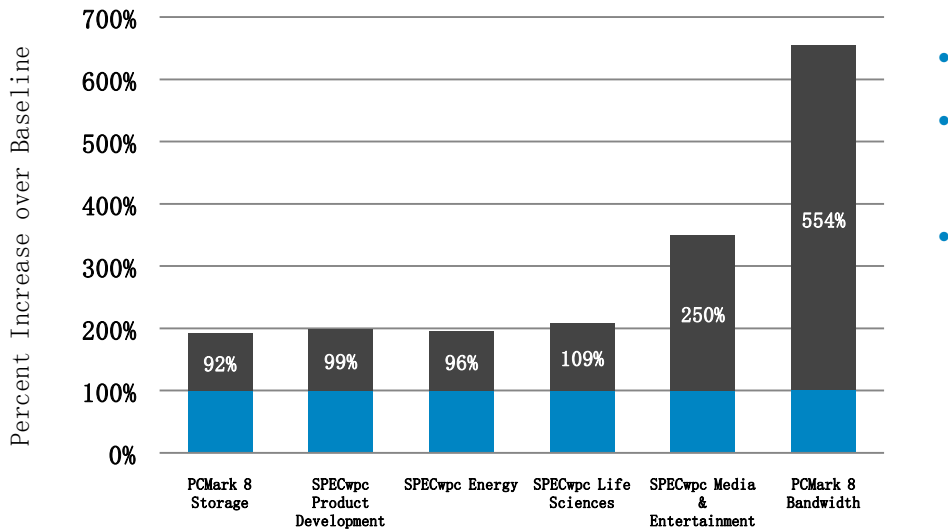
如果沒有RMT技術，壞的內存部分依然存在，系統變得很脆弱，會導致藍屏，死機，系統不斷促使您更換內存

Supported on the T7610, T5610 and T3610 and R7610 with ECC memory

# Intel 工作站緩存加速軟件(CAS-W)

- 消除從未發現的瓶頸

CAS-W顯著提升存儲性能



\*T3610配備至強E5-1650 v2、64 GB內存（4個16 GB）、500 GB 7200RPM SATAIII引導盤、128 GB 高速緩存硬盤和10301-2017版CAS-W



# 戴爾智能機箱設計

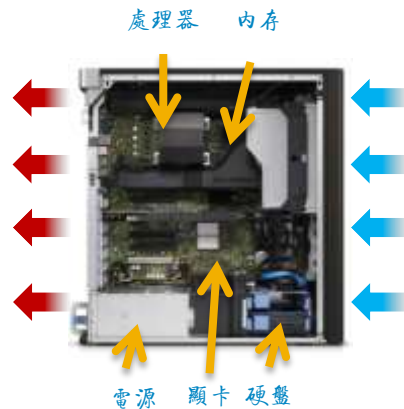
一流領先的創新技術，確保更高性能，效率和可靠性



前後一體式鋁制把手，使部署更容易



更好的空氣流帶來更安靜的環境，更加好的制冷效果



方便，直接的按鈕上鎖



無工具更換外置電源



電源把手上的閃爍燈使故障的診斷更加容易

# 快速资源定位器 (QRL)

更快更有效率访问系统

- 使用智能手機掃描戴爾產品上型號特定的二維碼，訪問大量的系統信息和詳細的操作指南視頻。利用相關信息高效且有效地管理您的IT硬件，這些信息可按需隨時獲得
- 此應用程序由移動網站以及Android、iOS和Windows移動應用程序組成
- 企業質量團隊預計QRL可以“幫助客戶實現自助”，同時減少服務呼叫，從而提高NPS



# 戴爾 Precision 周邊外設和軟件方案

## 產品組合外圍設備



**Dell UltraSharp 4k+ 曲面顯示器**  
超高清顯示器提供纖毫畢現的畫質，清晰呈現複雜的設計



**戴爾雙顯示器支架**  
利用雙顯示器支架，隨心調節最佳觀看角度



**戴爾高級無線鍵盤和鼠標**  
工作效率不再因線纜而牽絆

其他垂直行業  
(科學、石油和天然氣、軟件、遊戲開發)

## 按使用情形優化

工程設計



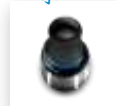
媒體和娛樂



## 特定于使用情形的產品體系



**Autodesk AutoCAD**  
3D設計和工程解決方案



**3DConnexion 3D鼠標**  
在CAD應用程序中控制導航和移動



**MakerBot 3D打印機**  
更快地設計原型和進行迭代



**Adobe Creative Cloud**  
Adobe的所有創新型應用程序和更多精彩内容



**Wacom Intuos Pro**  
富有創新的數位板，支持手寫筆和多個觸控手勢



**Xrite校色儀**  
針對Dell UltraSharp顯示器進行完美的顏色校準



**戴爾Thunderbolt碼頭**  
只需連接一條纜線，即可獲得完整的臺式機功能



**戴爾雷鋒揚聲器**  
為你的工作站提供高端立體聲系統



**Targus Drifter II背包**  
時尚外觀與全面保護的完美結合



# Precision



- **Dell 雷电接口坞站**

- 支持3個1080P或兩個4K顯示器
- 支持更快速的數據傳輸,最快達40Gbps
- 擁有非常多的通用接口,VGA,HDMI,RJ-45,USB3.0,Thunderbolt,Power out.
- 輸入單根數據線和單個電源線130w



- **Dell 通用接口坞站**

- 支持兩個1080P顯示器.
- 擁有非常多的通用接口: VGA,HDMI,RJ45,USB3.0,Thunderbolt,Power out.
- 支持其他非Dell系統
- 輸入單根數據線和單個電源線130w

客戶成功秘密：利用SolidWorks和戴爾工作站更快地迭代、評估、修改，從而加快產品開發周期，為公司帶來更強的競爭力



客戶：OXO

產品：讓日常生活變得更輕鬆的創新型消費類產品

地點：紐約州的紐約市

員工數量：100人

產品總數：超過850款

挑戰：實現端到端產品工作流無縫技術（概念到最終實現）

解決方案：OXO設計人員和工程人員使用Dell Precision工作站和SolidWorks作為他們的首選技術解決方案。



“對於OXO而言，為了與更大規模的公司競爭，我們使用技術來迅速迭代、評估、修改並進入開發周期的下一階段。”

-- OXO工程總監Conor McNamara

## 2- Kenguru如何幫助殘障人士

Kenguru 使用戴爾Precision 專業工作站和Autodesk設計套件為坐輪椅的人士帶來獨立性和移動性，和自主活動

- Autodesk 產品設計套件通過不斷迭代，幫助進行分析、模擬
- Dell Precision 工作站在其中發揮了巨大作用 - 一輛汽車以完整的3D形式呈現出來



“科技讓我們以數字的方式打造和測試我們的汽車，我們無需訂制元部件即可進行模擬，從而節省大批費用，並且可以像大型汽車制造商一樣做出成品。我們的近期目標是進行大規模生產，這樣我們就能將它們提供給翹首以待的人士了。”

-- Kenguru公司 合伙創始  
Stacy Zoern



**谢谢聆听!**

